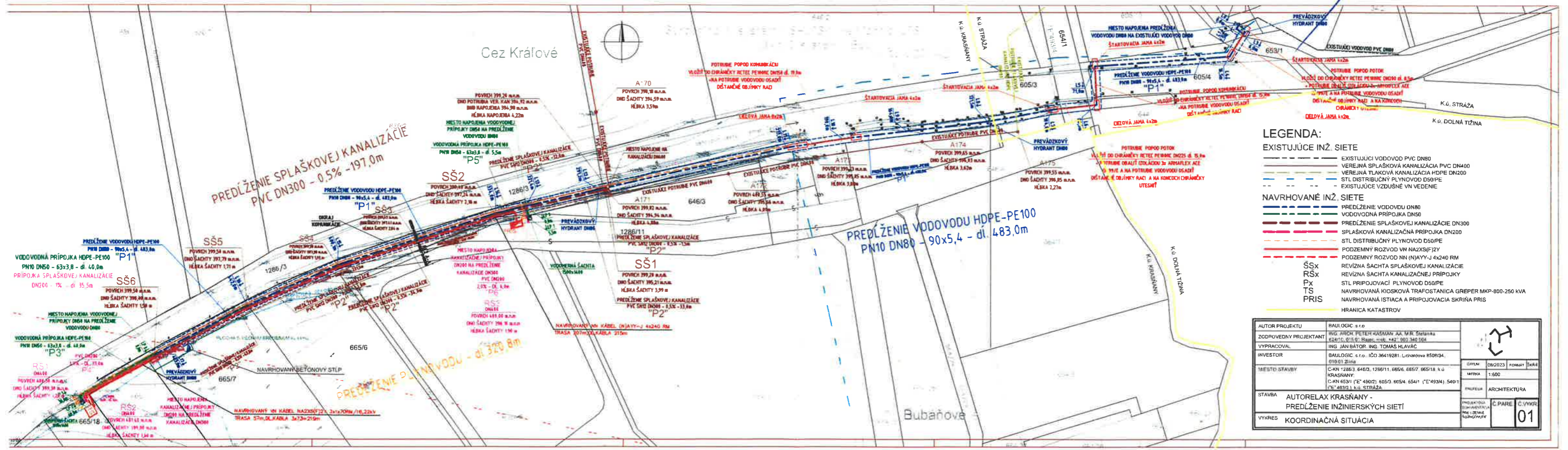


Rozhodnutím č. 2223/23299/50/M 4/R
 určuje STAVEBNÝ OBVOD na ploche
 ohraničenej červenými čiarami,
 nasledujúcich parc. pozemkov:
 LÍNIU 9 STAVBA k.ú. KRASŇAN
 K.Ú. STRAŽA

13.11.2023
 V Krasňanoch dňa.....podpis.....



LEGENDA:

EXISTUJÚCE INŽ. SIETE

- EXISTUJÚCI VODOVOD PVC DN80
- VEREJNÁ SPLAŠKOVÁ KANALIZÁCIA PVC DN400
- VEREJNÁ TLAKOVÁ KANALIZÁCIA HDPE DN200
- STL DISTRIBUČNÝ PLYNOVOD D50/PE
- EXISTUJÚCE VZDUŠNE VN VEDENIE

NAVRHOVANÉ INŽ. SIETE

- PREDĹŽENIE VODOVODU DN80
- VODOVODNÁ PRÍPOJKA DN50
- PREDĹŽENIE SPLAŠKOVEJ KANALIZÁCIE DN300
- SPLAŠKOVÁ KANALIZAČNÁ PRÍPOJKA DN200
- STL DISTRIBUČNÝ PLYNOVOD D50/PE
- PODZEMNÝ ROZVOD NN N4X2X(F)2Y
- PODZEMNÝ ROZVOD NN N4X2X(F)2Y 4x240 RM
- REVÍZNA ŠAČHTA SPLAŠKOVEJ KANALIZÁCIE
- REVÍZNA ŠAČHTA KANALIZAČNEJ PRÍPOJKY
- STL PRÍPOJOVACÍ PLYNOVOD D50/PE
- NAVRHOVANÁ KIOSKOVÁ TRAFOSTANICA GREPER MKP-800-250 kVA
- NAVRHOVANÁ IŠTIAČA A PRÍPOJOVACIA SKRÍŇA PRIS
- HRANICA KATASTROV

SŠx REVÍZNA ŠAČHTA SPLAŠKOVEJ KANALIZÁCIE
 RSx REVÍZNA ŠAČHTA KANALIZAČNEJ PRÍPOJKY
 Px STL PRÍPOJOVACÍ PLYNOVOD D50/PE
 TS NAVRHOVANÁ KIOSKOVÁ TRAFOSTANICA GREPER MKP-800-250 kVA
 PRIS NAVRHOVANÁ IŠTIAČA A PRÍPOJOVACIA SKRÍŇA PRIS

AUTOR PROJEKTU	BAULOGIC s.r.o.	
ZODPOVEDNÝ PROJEKTANT	ING. PETER PETEČ KRASŇAN J.A. M.B. Štefánik 62471, 016 61, 016 61, 016 61, 016 61	
VYPRACOVAL	ING. JAN BATOR ING. TOMÁŠ HLAVÁČ	DÁTUM 08/2023 FORMÁT A4 VEĽKOSŤ 1:500 PRÍLOHA ARCHITEKTURA
INVESTOR	BAULOGIC s.r.o. IČO 36419281, Lichárskeho 850/94, 619 01 Zlín	PROJEKTANTA ING. PETER PETEČ ING. JANA BATOR
MESTO STAVBY	C-KN 286/3, 646/3, 1286/11, 685/6, 685/7, 685/18, k.ú. KRASŇANY C-KN 653/1 (E 480/2), 605/3, 605/4, 654/1 (E 493/4), 540/1 (E 483/2), k.ú. STRAŽA	C. PARE C. VYGR 01
STAVBA	AUTORELAX KRASŇANY - PREDĹŽENIE INŽINERSKÝCH SIETÍ	
VÝKRES	KOORDINAČNÁ SITUÁCIA	