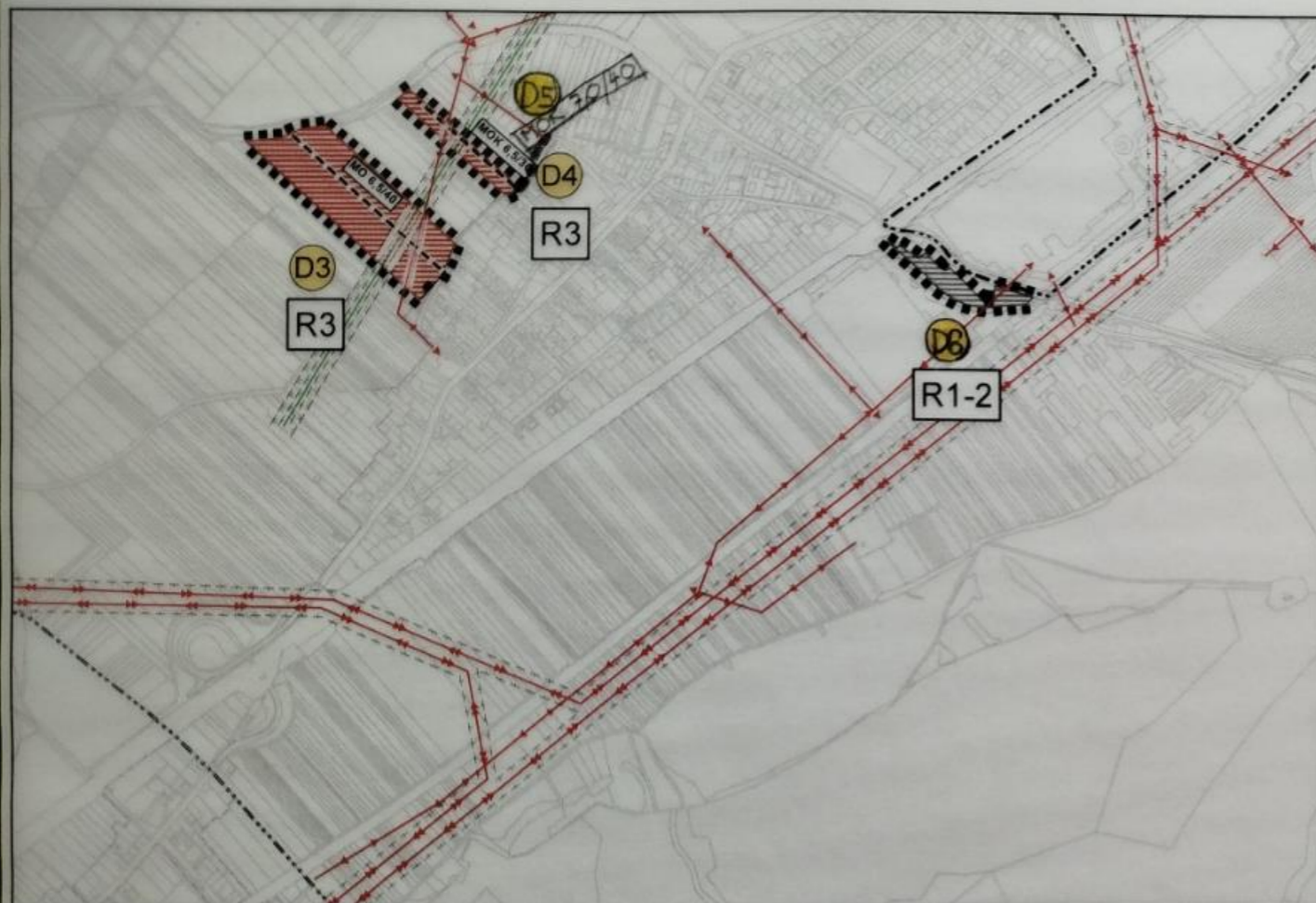


ÚZEMNÝ PLÁN OBCE P R E D M I E R
ZMENY A DOPLNKY č.4 - NÁVRH
KOMPLEXNÝ VÝKRES PRIESTOROVÉHO USPORIADANIA



Legenda doplnok č.4

| stav | návrh | |
|-------|-------|---------------------------------|
| ■ ■ | □ | hranica riešeného územia |
| - - - | □ | hranica KÚ obce Predmier |
| - - - | - - - | hranica zastavaného územia |
| □ | ▨ | plochy rodinných domov |
| □ | ▨ | plochy priemyslu |
| □ | ⊙ | označenie lokality |
| □ | — | miestna komunikácia |
| ↔ | □ | elektrické vedenie 110 kV |
| ↔ | □ | elektrické vedenie 22 kV |
| — | □ | VTL plynovod - upresnenie trasy |
| ± ± | □ | BP VTL plynovodu |
| ± ± | □ | OP všetkých druhov |

Regulatívy funkčného využitia územia:

- R1-2** územie priemyselnej výroby
- R3** územie rodinných domov

ÚZEMNÝ PLÁN OBCE P R E D M I E R ZaD č.4

OBSTARÁVATEL: O B E C P R E D M I E R, OKRES BYTČA, ŽILINSKY KRAJ

OSO PODĽA §2 STAVEBNÉHO ZÁKONA: ING. Marta Slámková,

SPRACOVATEL: URBIZ s.r.o., ZODPOVEDNÝ RIEŠITEL: Ing. arch. Zdenka Brzá

GRAFICKÉ SPRACOVANIE: Marián Měrka

2

KOMPLEXNÝ VÝKRES
PRIESTOROVÉHO USPORIADANIA
A FUNKČNÉHO VYUŽITIA ÚZEMIA
SO ZÁVÄZNOU ČASŤOU RIEŠENIA

MIERKA MAPY 1 : 10 000

DÁTUM: MAREC 2026

ÚZEMNÝ PLÁN OBCE P R E D M I E R ZMENY A DOPLNKY č.4 - NÁVRH

DOPRAVA



Legenda doplnok č.4

| stav | návrh | |
|---------|---------|----------------------------|
| ■ ■ | □ | hranica riešeného územia |
| - - - | □ | hranica KÚ obce Predmier |
| - · - · | - · - · | hranica zastavaného územia |
| □ | ■ | riešené plochy |
| □ | ● | označenie lokality |
| □ | → | miestna komunikácia |

ÚZEMNÝ PLÁN OBCE P R E D M I E R ZaD č.4

OBSTARÁVATEL: O B E C P R E D M I E R, OKRES BYTČA, ŽILINSKY KRAJ

OSO PODĽA §2 STAVEBNÉHO ZÁKONA: ING. Marta Slámková,

SPRACOVATEL: URBIZ s.r.o., ZODPOVEDNÝ RIEŠITEL: Ing. arch. Zdenka Brzá

GRAFICKÉ SPRACOVANIE: Marián Měrka

3

MIERKA MAPY 1 : 10 000

DOPRAVA

DÁTUM: MAREC 2026

ÚZEMNÝ PLÁN OBCE P R E D M I E R
ZMENY A DOPLNKY č.4 - NÁVRH
TECHNICKÁ INFRAŠTRUKTÚRA



| stav | návrh | |
|-------|-------|---------------------------------|
| ■ ■ | □ | hranica riešeného územia |
| - - - | □ | hranica KÚ obce Predmier |
| - - - | - - - | hranica zastavaného územia |
| □ | ■ | plochy rodinných domov |
| □ | ▨ | plochy priemyslu |
| □ | ○ | označenie lokality |
| □ | — — — | miestna komunikácia |
| ↔ | □ | elektrické vedenie 110 kV |
| ↔ | □ | elektrické vedenie 22 kV |
| — | □ | VTL plynovod - upresnenie trasy |
| — + — | □ | BP VTL plynovodu |
| — + — | □ | OP všetkých druhov |

ÚZEMNÝ PLÁN OBCE P R E D M I E R ZaDč.4

OBSTARÁVATEL: O B E C P R E D M I E R, OKRES BYTČA, ŽILINSKY KRAJ

OSO PODĽA §2 STAVEBNÉHO ZÁKONA: ING. Marta Slámková,

SPRACOVATEL: URBIZ s.r.o., ZODPOVEDNÝ RIEŠITEL: Ing. arch. Zdenka Brzá

GRAFICKÉ SPRACOVANIE: Marián Měrka

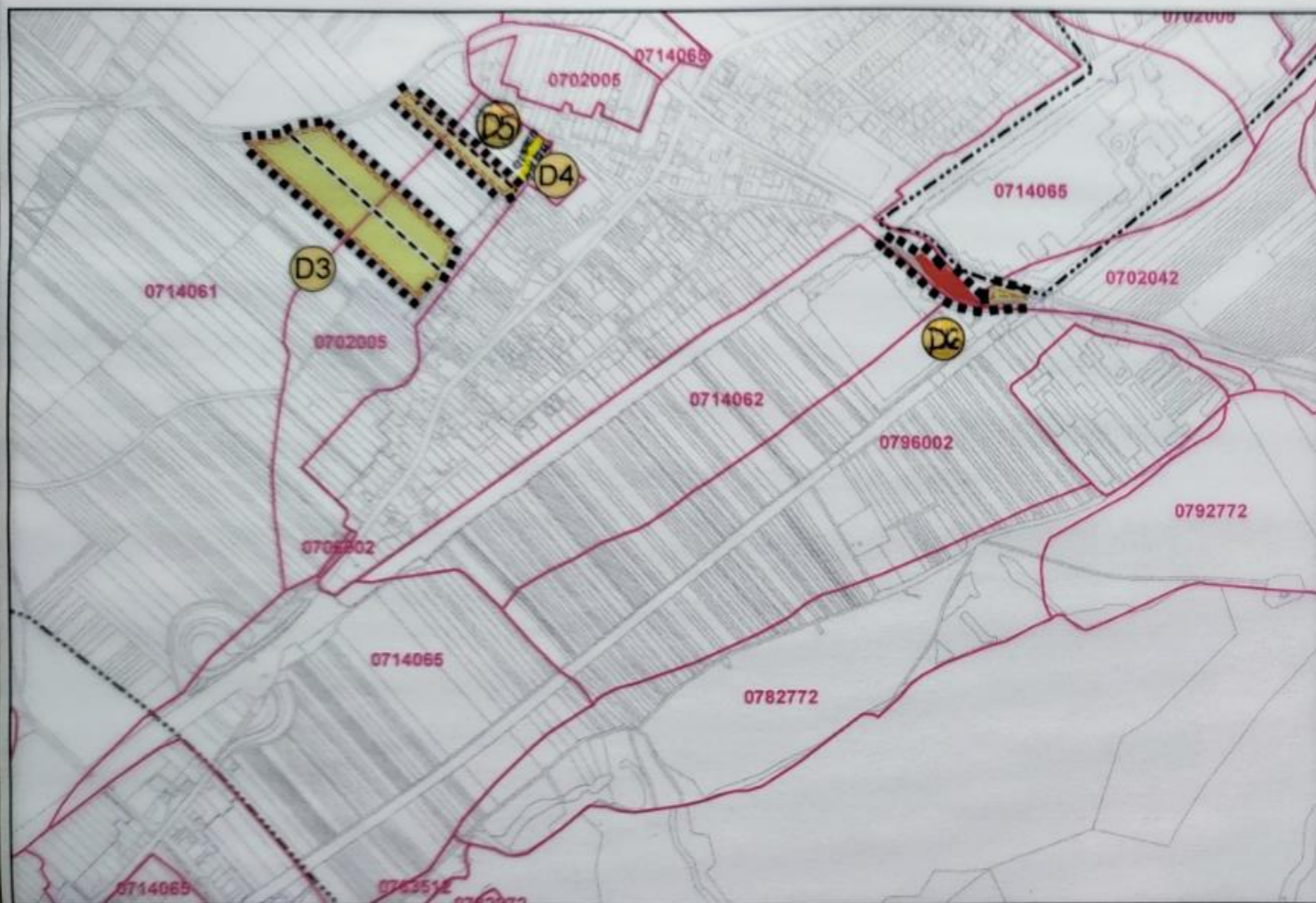
4

TECHNICKÁ INFRAŠTRUKTÚRA

MIERKA MAPY 1 : 10 000

DÁTUM: MAREC 2026

ÚZEMNÝ PLÁN OBCE P R E D M I E R
ZMENY A DOPLNKY č.4 - NÁVRH
VÝKRES BUDÚCEHO MOŽNÉHO POUŽITIA PP
NA NEPOL'NOHOSPODÁRSKE ÚČELY



Legenda doplnok č.4

| stav | návrh | |
|---------|-------|--|
| ■ ■ | □ | hranica riešeného územia |
| - - - | □ | hranica KÚ obce Predmier |
| - - - | - - - | hranica zastavaného územia |
| □ | - - - | hr. odňatia PP na nepoľnohospodárske účely |
| - - - | □ | hranica BPEJ |
| 0714062 | □ | kód BPEJ |
| ■ | □ | orná pôda |
| ■ | □ | zastavané územie |
| ■ | □ | ostatné plochy |
| □ | ○ | označenie lokality |
| □ | □ | miestna komunikácia |

ÚZEMNÝ PLÁN OBCE P R E D M I E R ZaDč.4

OBSTARÁVATEL: O B E C P R E D M I E R, OKRES BYTČA, ŽILINSKY KRAJ
 OSO PODĽA §2 STAVEBNÉHO ZÁKONA: ING. Marta Slámková,
 SPRACOVATEL: URBIZ s.r.o., ZODPOVEDNÝ RIEŠITEL: Ing. arch. Zdenka Brzá
 GRAFICKÉ SPRACOVANIE: Marián Měrka

5

MIERKA MAPY 1 : 10 000

VÝKRES BUDÚCEHO
MOŽNÉHO POUŽITIA PP NA
NEPOL'NOHOSPODÁRSKE ÚČELY

DÁTUM: MAREC 2026