

ÚZEMNÝ PLÁN OBCE SOPKOVCE

LEGENDA:

stav	návrh	výhled	
			HRANICA ZASTAVANÉHO ÚZEMIA K IJ. 1990
			HRANICA ZASTAVANÉHO ÚZEMIA
			HRANICA OCHRANNÝCH PÁSIEM VŠETKÝCH DRUHOV
			CESTA III. TRIEDY
			OBSLUŽNÉ KOMUNIKÁCIE
			NESPLEVNÉ ÚČELOVÉ KOMUNIKÁCIE
			CYKLOTURISTICKÁ TRASA
			PEŠIE PLOCHY A KOMUNIKÁCIE
			PLOCHY RODINNÝCH DOMOV
			PLOCHY ZÁHRAD
			PLOCHY OBČIANSKEJ VYBAVENOSTI
			PLOCHY ŠPORTU
			PLOCHY PRE REKREÁCIU
			PLOCHY TECHNICKEJ VYBAVENOSTI, VÝROBY A SKLADOV
			PARKOVISKO
			VYSOKÁ ZELEN
			PLOCHY VEREJNEJ ZELENE
			CINTORÍN
			VODNÉ TOKY A PLOCHY
			AUTOBUSOVÁ ZASTÁVKA

ZOZNAM VEREJNOPROSPEŠNÝCH STAVIEB :

- 1 SIET' OBSLUŽNÝCH A PRÍSTUPOVÝCH KOMUNIKÁCIÍ VYZNAČENÝCH V GRAFICKEJ ČASTI DOKUMENTÁCIE, ZARIADENIA STATICKEJ DOPRAVY
- 2 SIET' VEREJNÝCH PEŠÍCH KOMUNIKÁCIÍ
- 3 STAVBY ZÁSOBOVACÍCH VODOVODOV (v.č.5)
- 4 ZACHYTENIE PRAMEŇOV, PRÍVODNÉ POTRUBIE A SPOTREBNÁ VODOVODNÁ SIET' (v.č.5)
- 5 STAVBY HLAVNÝCH ZBERAČOV KANALIZAČNEJ SIETE A NADVÄZUJÚCICH ULIČNÝCH STÔK (v.č.5)
- 6 STAVBA OBCENEJ ČOV (v.č.5)
- 7 STAVBA STOŽIAROVEJ TRAFOSTANICE T2 22/0,4kV O VÝKONE 100kVA (v.č.4)
- 8 REKONŠTRUKCIA JESTVUJÚCEJ TRAFOSTANICE T1ZO 100kVA NA 160kVA AŽ NA 250kVA (v.č.4)

- ① FUTBALOVÉ IHRISKO, TRIBÚNA, ŠATNE
- ② RÍMSKOKATOLÍCKY KOSTOL
- ③ OBCENÝ ÚRAD
KULTÚRNY DOM
OBRADNÁ MIESTNOSŤ
POŽIARNA ZBROJICA
POTRAVINY
- ④ PENZIÓN PRE PRESTÁRLÝCH
- ⑤ ČOV
- ⑥ PENZIÓN, CHOV KONÍ
- ⑦ SPRACOVANIE BIOMASY
- ⑧ ŤAŽBA PIESKU
- ⑨ LODENICA, OBČERSTVENIE
- ⑩ CHATOVÁ ZÁKLADŇA
- ⑪ RYBNÍK
- ⑫ CINTORÍN

schválené
obecným zastupiteľstvom
v Sopkoviach
uzn. č. zo dňa

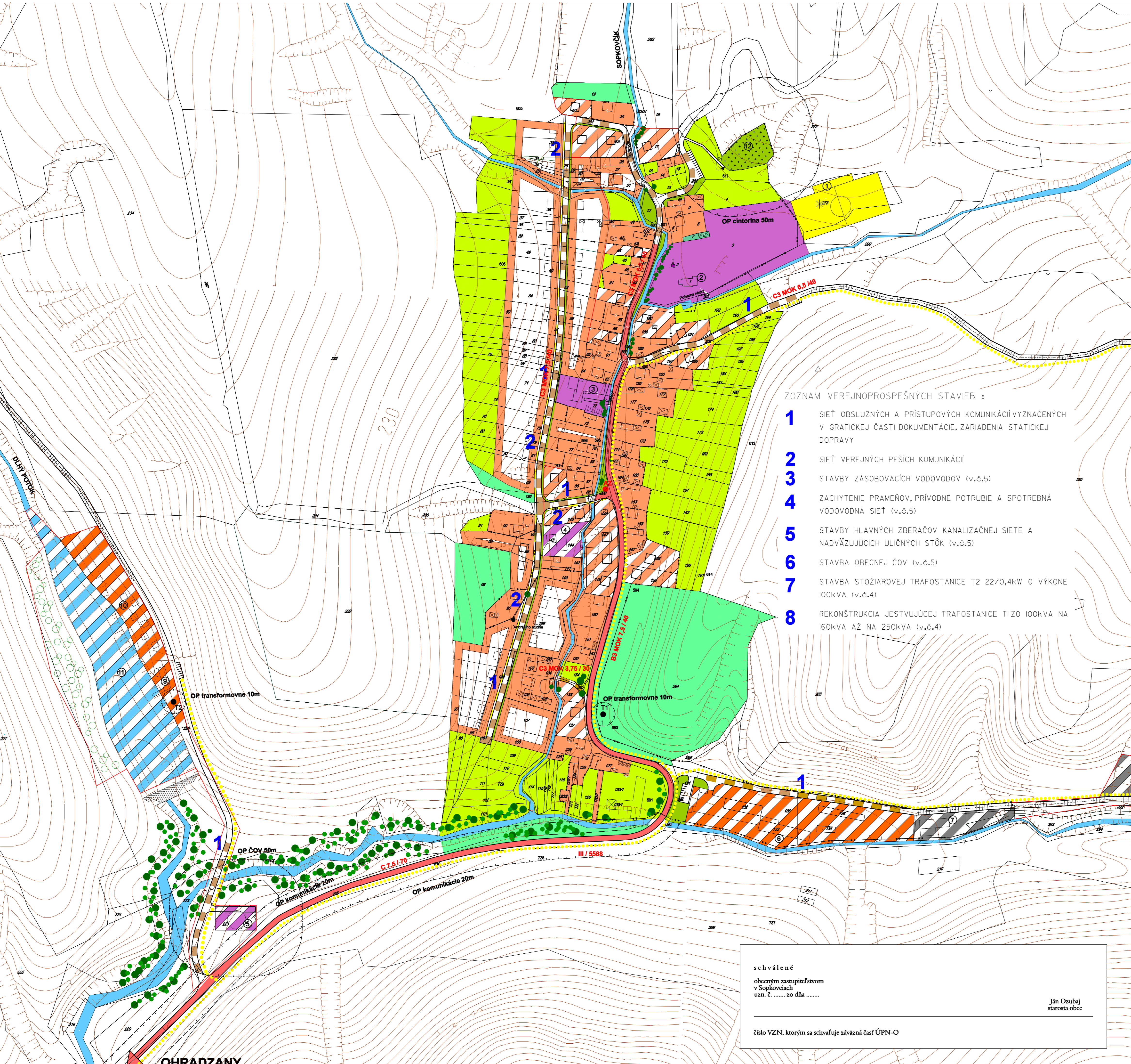
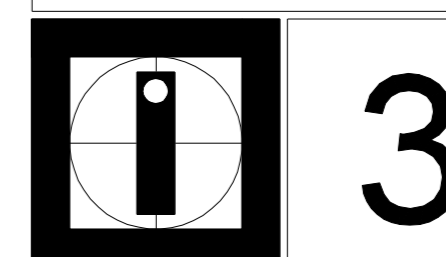
Ján Dzubaj
starosta obce

číslo VZN, ktorým sa schvaľuje záväzná časť ÚPN-O



Tento projekt bol realizovaný s finančnou pomocou Európskej únie z Európskeho fondu regionálneho rozvoja (ERDF) prostredníctvom Operačného programu Základná infraštruktúra, ktorého Riadiacim orgánom je Ministerstvo výstavby a regionálneho rozvoja SR.

objednávateľ :	OBCENÝ ÚRAD SOPKOVCE
autor :	Ing.arch. Jozef Kužma, Ing.arch.Viktor Malinovský, Ing. arch. Miloš Lešák
odborní projektanti :	Ing.Milan Kolesár, Ing.Štefan Tkačík, Ing.Vladimír Moľčan, Zuzka Kráčka, Mgr. Marián Budaj
digitálne spracovanie :	Ing. Karol Lokša, Bc. Petra Pazdřová, Bc. Zuzana Benecová
obsah výkresu :	KOMPLEXNÝ NÁVRH PRIESTOROVÉHO USPORIADANIA A FUNKČNÉHO VYUŽÍVANIA ZASTAVANÉHO ÚZEMIA, VEREJNÉ DOPRAVNÉ VYBAVENIE (S VYZNAČENOU ZÁVÄZNOU ČASŤOU RIEŠENIA A VEREJNOPROSPEŠNÝMI STAVBAMI)
názov akcie :	ÚZEMNÝ PLÁN OBCE SOPKOVCE
mierka: 1:2 000	dátum: august/2008 arch.č.: A-01/2008



OHRADZANY