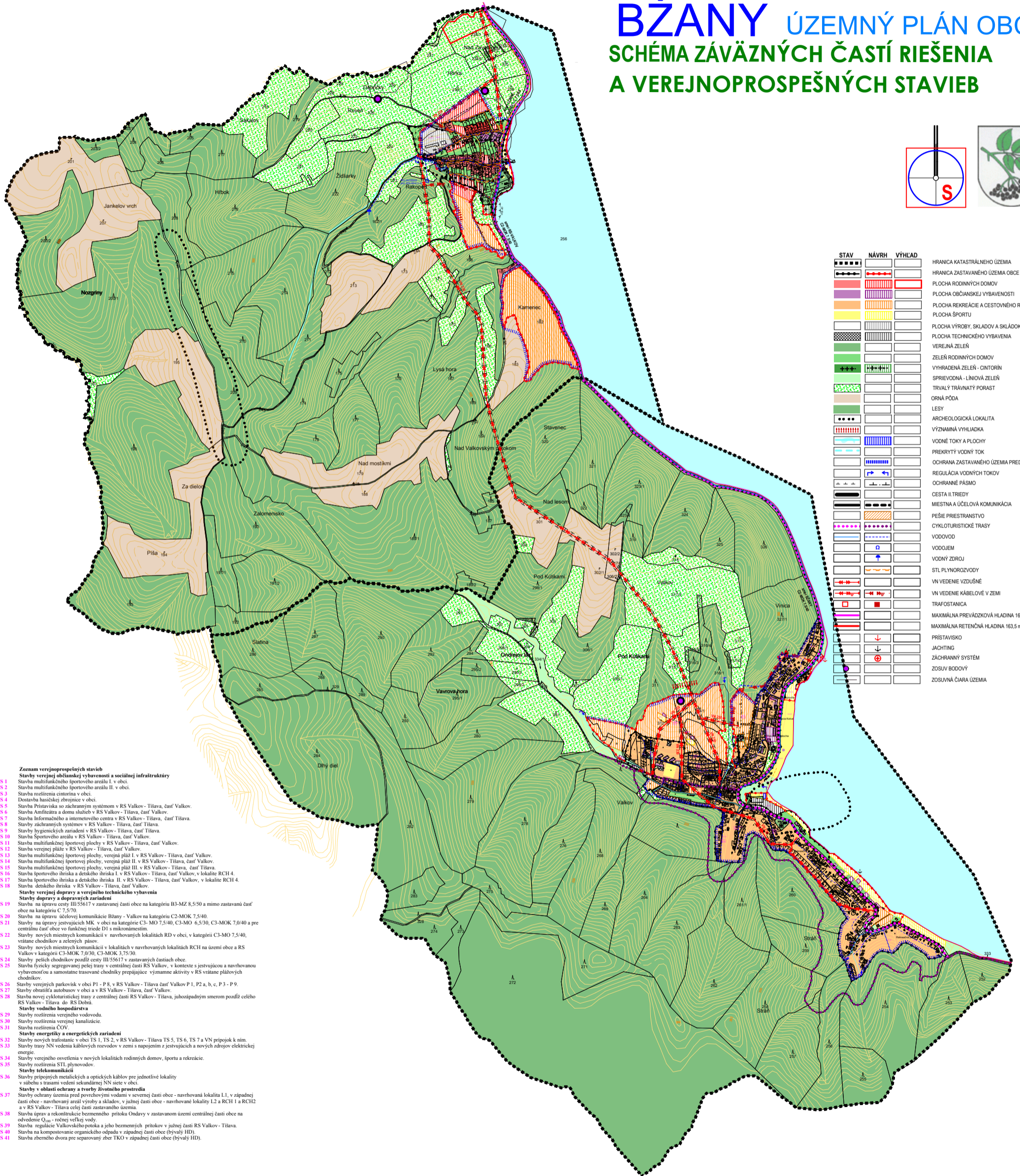
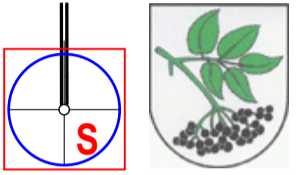


BŽANY ÚZEMNÝ PLÁN OBCE

SCHÉMA ZÁVÄZNÝCH ČASŤÍ RIEŠENIA A VEREJNOPROSPEŠNÝCH STAVIEB



STAV	NÁVRH	VÝHLAD	
			HRANICA KATASTRÁLNEHO ÚZEMIA
			HRANICA ZASTAVANÉHO ÚZEMIA OBCE
			PLOCHA RODINNÝCH DOMOV
			PLOCHA OBČANSKEJ VYBAVENOSTI
			PLOCHA REKREÁCIE A CESTOVNEHO RUCHU
			PLOCHA ŠPORTU
			PLOCHA VÝROBY, SKLADOV A SKLÁDKO
			PLOCHA TECHNICKÉHO VYBAVENIA
			VEREJNÁ ZELEŇ
			ZELEŇ RODINNÝCH DOMOV
			VYHRADENÁ ZELEŇ - CINTORÍN
			SPRÍEVODNÁ - LÍNOVÁ ZELEŇ
			TRVALÝ TRÁVNATÝ PORAST
			ORNÁ PÓDA
			LESY
			ARCHEOLOGICKÁ LOKALITA
			VÝZNAMNÁ VYHLIADKA
			VODNÉ TOKY A PLOCHY
			PREKRYTÝ VODNÝ TOK
			OCHRANA ZASTAVANÉHO ÚZEMIA PRED POVRCH. VODAMI
			REGULÁCIA VODNÝCH TOKOV
			OCHRANNE PÁSMO
			CESTA II. TRIEDY
			MIESTNA A ÚČELOVÁ KOMUNIKÁCIA
			PEŠIE PRIESTRANSTVO
			CYKLOTURISTICKÉ TRASY
			VODOVOD
			VODOJEM
			VODNÝ ZDROJ
			STL PLYNOROVODY
			VN VEDENIE VZDUŠNÉ
			VN VEDENIE KÁBELOVÉ V ZEMI
			TRAFOSTANICA
			MAXIMÁLNA PREVÁDZKOVÁ HLADINA 162,0 m.n.m
			MAXIMÁLNA RETENČNÁ HLADINA 163,5 m.n.m
			PRÍSTAVISKO
			JACHTING
			ZÁCHRANNÝ SYSTÉM
			ZOSUV BODOVÝ
			ZOSUVNÁ ČARA ÚZEMIA

- Zoznam verejnoprospešných stavieb**
- Stavby verejnej občianskej vybavenosti a sociálnej infraštruktúry**
- VS 1 Stavba multifunkčného športového areálu I. v obci.
 - VS 2 Stavba multifunkčného športového areálu II. v obci.
 - VS 3 Stavba rozšírenia cintorína v obci.
 - VS 4 Dostavba hasejkej zbrojnice v obci.
 - VS 5 Stavba Prístaviska so záchranným systémom v RS Valkov - Tisava, časť Valkov.
 - VS 6 Stavba Amfiteátra a domu služieb v RS Valkov - Tisava, časť Valkov.
 - VS 7 Stavba Informačného a internetového centra v RS Valkov - Tisava, časť Tisava.
 - VS 8 Stavby záchranných systémov v RS Valkov - Tisava, časť Tisava.
 - VS 9 Stavby hygienických zariadení v RS Valkov - Tisava, časť Tisava.
 - VS 10 Stavba športového areálu v RS Valkov - Tisava, časť Valkov.
 - VS 11 Stavba multifunkčného športovej plochy v RS Valkov - Tisava, časť Valkov.
 - VS 12 Stavba verejnej pláže v RS Valkov - Tisava, časť Valkov.
 - VS 13 Stavba multifunkčnej športovej plochy, verejná pláž I. v RS Valkov - Tisava, časť Valkov.
 - VS 14 Stavba multifunkčnej športovej plochy, verejná pláž II. v RS Valkov - Tisava, časť Valkov.
 - VS 15 Stavba multifunkčnej športovej plochy, verejná pláž III. v RS Valkov - Tisava, časť Tisava.
 - VS 16 Stavba športového ihriska a detského ihriska I. v RS Valkov - Tisava, časť Valkov, v lokalite RCH 4.
 - VS 17 Stavba športového ihriska a detského ihriska II. v RS Valkov - Tisava, časť Valkov, v lokalite RCH 4.
 - VS 18 Stavba detského ihriska v RS Valkov - Tisava, časť Valkov.
- Stavby verejnej dopravy a verejného technického vybavenia**
- Stavby dopravy a dopravných zariadení**
- VS 19 Stavba na úpravu cesty III/55617 v zastavanej časti obce na kategóriu B3-MZ 8,5/50 a mimo zastavanú časť obce na kategóriu C 7,5/70.
 - VS 20 Stavba na úpravu železnickej komunikácie Bžany - Valkov na kategóriu C2-MOK 7,5/40.
 - VS 21 Stavby na úpravu existujúcich MK v obci na kategóriu C3-MO 7,5/40, C3-MO 6,5/30, C3-MOK 7,0/40 a pre centrálnu časť obce vo funkčnej triede D1 s mikronámestím.
 - VS 22 Stavby nových miestnych komunikácií v navrhovaných lokalitách RD v obci, v kategórii C3-MO 7,5/40, vrátane chodníkov a zelených prísuv.
 - VS 23 Stavby nových miestnych komunikácií v lokalitách v navrhovaných lokalitách RCH na území obce a RS Valkov v kategórii C3-MOK 7,0/30, C3-MOK 3,75/30.
 - VS 24 Stavby peších chodníkov pozdĺž cesty III/55617 v zastavaných častiach obce.
 - VS 25 Stavba fyzicky segregovanej pešej trasy v centrálnej časti RS Valkov, v kontexte s existujúcou a navrhovanou vybavenosťou a samostatne trasovanými chodníkmi prejavujúce významné aktivity v RS vrátane plážových chodníkov.
 - VS 26 Stavby verejných parkovísk v obci P1 - P8, v RS Valkov - Tisava časť Valkov P 1, P2 a, b, c, P3 - P9.
 - VS 27 Stavby obrátišťa autobusov v obci a v RS Valkov - Tisava, časť Valkov.
 - VS 28 Stavba novej cykloturistickej trasy z centrálnej časti RS Valkov - Tisava, juhozápadným smerom pozdĺž celého RS Valkov - Tisava do RS Dobra.
- Stavby vodného hospodárstva**
- VS 29 Stavby rozšírenia verejného vodovodu.
 - VS 30 Stavby rozšírenia verejnej kanalizácie.
 - VS 31 Stavba rozšírenia ČOV.
- Stavby energetiky a energetických zariadení**
- VS 32 Stavby nových trafostaníc v obci TS 1, TS 2, v RS Valkov - Tisava TS 5, TS 6, TS 7 a VN prípojok k nim.
 - VS 33 Stavby trasy NN vedenia káblových rozvodov v zemi s napojením z existujúcich a nových zdrojov elektrickej energie.
 - VS 34 Stavby verejného osvetlenia v nových lokalitách rodinných domov, športu a rekreácie.
 - VS 35 Stavby rozšírenia STL plynovodov.
- Stavby telekomunikácií**
- VS 36 Stavby prípojných metalických a optických káblov pre jednotlivé lokality v súbahu s trasami vedení sekundárnej NN siete v obci.
- Stavby v oblasti ochrany a tvorby životného prostredia**
- VS 37 Stavby ochrany územia pred povrchovými vodami v severnej časti obce - navrhovaná lokalita L1, v západnej časti obce - navrhovaný areál výroby a skládok, v južnej časti obce - navrhované lokality L2 a RCH 1 a RCH2 a v RS Valkov - Tisava celú časť zastavaného územia.
 - VS 38 Stavba úprav a rekonštrukcie bezmenného prítoku Ondavy v zastavanom území centrálnej časti obce na odvedenie Q_{100} - ročnej veľkej vody.
 - VS 39 Stavba regulácie Valkovského potoka a jeho bezmenných prítokov v južnej časti RS Valkov - Tisava.
 - VS 40 Stavba na kompostovanie organického odpadu v západnej časti obce (bývalý HD).
 - VS 41 Stavba zberného dvora pre separovaný zber TKO v západnej časti obce (bývalý HD).