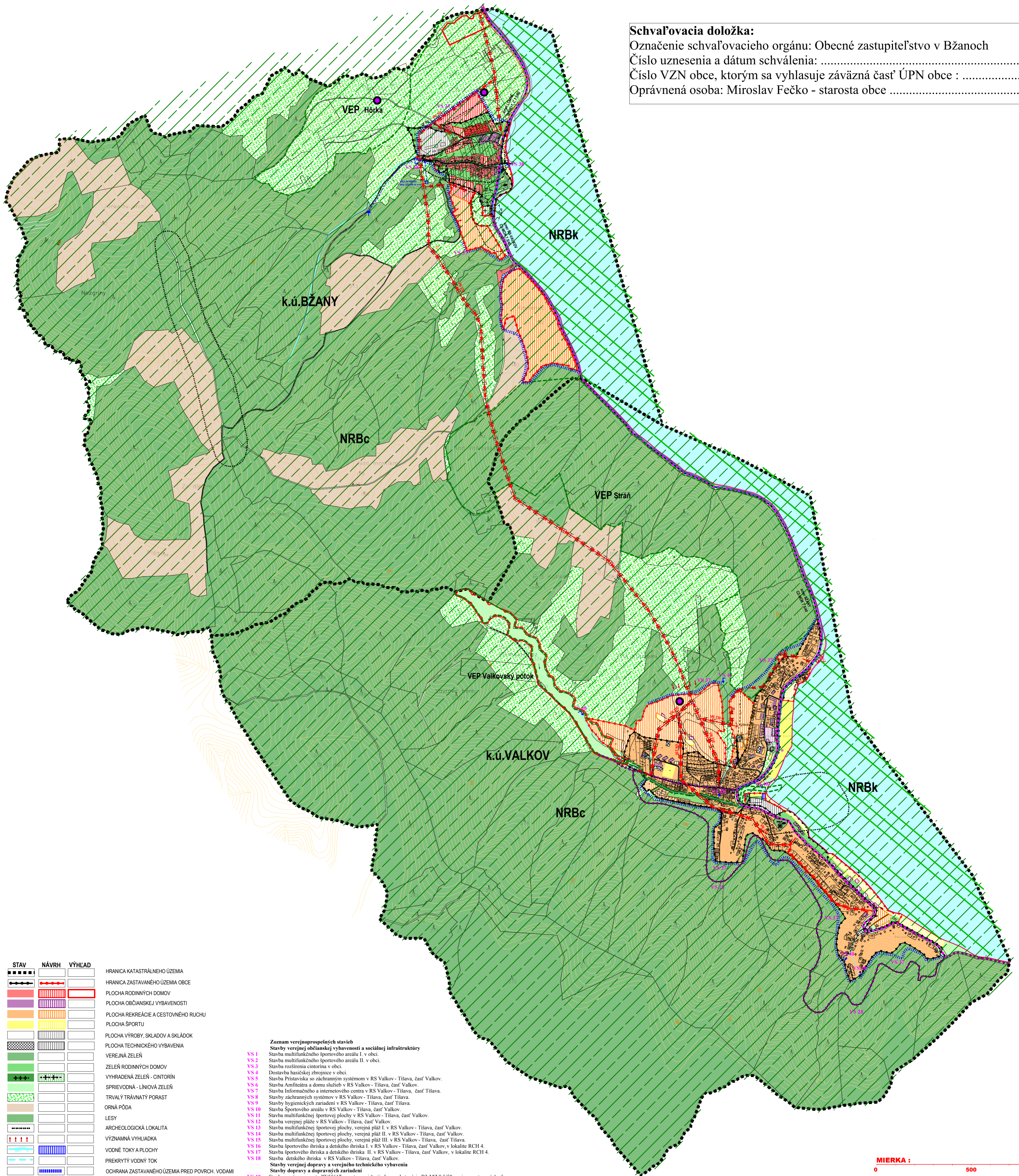
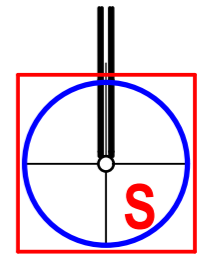


# BŽANY ÚZEMNÝ PLÁN OBCE M 1:10 000



**Schvaľovacia doložka:**  
 Označenie schvaľovacieho orgánu: Obecné zastupiteľstvo v Bžanoch  
 Číslo uznesenia a dátum schválenia: .....  
 Číslo VZN obce, ktorým sa vyhlasuje záväzná časť ÚPN obce : .....  
 Oprávnená osoba: Miroslav Fečko - starosta obce .....

STAV	NÁVRH	VÝHLAD	HRANICA KATASTRÁLNEHO ÚZEMIA
[Symbol]	[Symbol]	[Symbol]	HRANICA ZASTAVANÉHO ÚZEMIA OBCE
[Symbol]	[Symbol]	[Symbol]	PLOCHA RODINNÝCH DOMOV
[Symbol]	[Symbol]	[Symbol]	PLOCHA OBČANSKEJ VYBAVENOSTI
[Symbol]	[Symbol]	[Symbol]	PLOCHA REKREÁCIE A CESTOVNÉHO RUCHU
[Symbol]	[Symbol]	[Symbol]	PLOCHA ŠPORTU
[Symbol]	[Symbol]	[Symbol]	PLOCHA VÝROBY, SKLADOV A SKLÁDKOV
[Symbol]	[Symbol]	[Symbol]	PLOCHA TECHNICKÉHO VYBAVENIA
[Symbol]	[Symbol]	[Symbol]	VEREJNÁ ZELEŇ
[Symbol]	[Symbol]	[Symbol]	ZELEŇ RODINNÝCH DOMOV
[Symbol]	[Symbol]	[Symbol]	VYHRADENÁ ZELEŇ - CINTORÍN
[Symbol]	[Symbol]	[Symbol]	SPRIEVODNÁ - LÍNOVÁ ZELEŇ
[Symbol]	[Symbol]	[Symbol]	STAVBY ZÁCHRANÝCH SYSTÉMOV
[Symbol]	[Symbol]	[Symbol]	STAVBY BYGEMICKÝCH ZARIADENÍ
[Symbol]	[Symbol]	[Symbol]	ORNÁ PÔDA
[Symbol]	[Symbol]	[Symbol]	LESY
[Symbol]	[Symbol]	[Symbol]	ARCHEOLOGICKÁ LOKALITA
[Symbol]	[Symbol]	[Symbol]	VÝZNAMNÁ VÝHLADKA
[Symbol]	[Symbol]	[Symbol]	VOĽNÉ TOKY A PLOCHY
[Symbol]	[Symbol]	[Symbol]	PREKRYTÝ VODNÝ TOK
[Symbol]	[Symbol]	[Symbol]	OCHRANA ZASTAVANÉHO ÚZEMIA PRED POVRCH. VODAMI
[Symbol]	[Symbol]	[Symbol]	REGULÁCIA VODNÝCH TOKOV
[Symbol]	[Symbol]	[Symbol]	OCHRANNÉ PÁSMO
[Symbol]	[Symbol]	[Symbol]	CESTA II. TREDY
[Symbol]	[Symbol]	[Symbol]	MEŠTNA A ÚČELOVÁ KOMUNIKÁCIA
[Symbol]	[Symbol]	[Symbol]	PIEŠIE PRIESTRANSTVO
[Symbol]	[Symbol]	[Symbol]	CYKLOTURISTICKÉ TRASY
[Symbol]	[Symbol]	[Symbol]	VODOVOD
[Symbol]	[Symbol]	[Symbol]	VODOJEM
[Symbol]	[Symbol]	[Symbol]	VODNÝ ZDROJ
[Symbol]	[Symbol]	[Symbol]	STL PLYNORZVODOV
[Symbol]	[Symbol]	[Symbol]	VN VEDENIE VZDUŠNÉ
[Symbol]	[Symbol]	[Symbol]	VN VEDENIE KÁBELOVÉ V ZEMI
[Symbol]	[Symbol]	[Symbol]	TRAFOSTANICA
[Symbol]	[Symbol]	[Symbol]	MAXIMÁLNA PREVÁDKOVÁ HLADINA 162,0 m.n.m
[Symbol]	[Symbol]	[Symbol]	MAXIMÁLNA RETENČNÁ HLADINA 163,5 m.n.m
[Symbol]	[Symbol]	[Symbol]	PRÍSTAVISKO
[Symbol]	[Symbol]	[Symbol]	JACHTING
[Symbol]	[Symbol]	[Symbol]	ZÁCHRANNÝ SYSTÉM
[Symbol]	[Symbol]	[Symbol]	NRBk - NADREGIONÁLNY BIORODOR
[Symbol]	[Symbol]	[Symbol]	NRBc - NADREGIONÁLNE BIOCENTRUM
[Symbol]	[Symbol]	[Symbol]	VEP - VÝZNAMNE EKOSTABILIZAČNÝ PRVOK
[Symbol]	[Symbol]	[Symbol]	ÚEV-ÚZEMIE EURÓPSKEHO VÝZNAMU

- Zoznam verejnoprospěšných stavieb**
- Stavby verejnej občianskej vybavenosti a sociálnej infraštruktúry**
- VS 1 Stavba multifunkčného športového areálu I. v obci.
  - VS 2 Stavba multifunkčného športového areálu II. v obci.
  - VS 3 Stavba rozšírenia cintorína v obci.
  - VS 4 Dostavba hasičskej zbrojnice v obci.
  - VS 5 Stavba Prístaviska so záchranným systémom v RS Valkov - Tisava, časť Valkov.
  - VS 6 Stavba Amfiteátru a domu služieb v RS Valkov - Tisava, časť Valkov.
  - VS 7 Stavba Informačného a internetového centra v RS Valkov - Tisava, časť Tisava.
  - VS 8 Stavby záchranných systémov v RS Valkov - Tisava, časť Tisava.
  - VS 9 Stavby bygienických zariadení v RS Valkov - Tisava, časť Tisava.
  - VS 10 Stavba športového areálu v RS Valkov - Tisava, časť Valkov.
  - VS 11 Stavba multifunkčnej športovej plochy v RS Valkov - Tisava, časť Valkov.
  - VS 12 Stavba verejnej pláže v RS Valkov - Tisava, časť Valkov.
  - VS 13 Stavba multifunkčnej športovej plochy, verejná pláž I. v RS Valkov - Tisava, časť Valkov.
  - VS 14 Stavba multifunkčnej športovej plochy, verejná pláž II. v RS Valkov - Tisava, časť Valkov.
  - VS 15 Stavba multifunkčnej športovej plochy, verejná pláž III. v RS Valkov - Tisava, časť Tisava.
  - VS 16 Stavba športového ihriska a detského ihriska I. v RS Valkov - Tisava, časť Valkov, v lokalite RCH 4.
  - VS 17 Stavba športového ihriska a detského ihriska II. v RS Valkov - Tisava, časť Valkov, v lokalite RCH 4.
  - VS 18 Stavba detského ihriska v RS Valkov - Tisava, časť Valkov.
- Stavby verejnej dopravy a verejného technického vybavenia**
- Stavby dopravy a dopravných zariadení**
- VS 19 Stavba na úpravu cesty III/55617 v zastavanej časti obce na kategóriu B3-MZ 8,5/50 a mimo zastavanú časť obce na kategóriu C 7,5/70.
  - VS 20 Stavba na úpravu účelovej komunikácie Bžany - Valkov na kategóriu C2-MOK 7,5/40.
  - VS 21 Stavby na úpravu existujúcich MK v obci na kategóriu C3-MO 7,5/40, C3-MO 6,5/30, C3-MOK 7,0/40 a pre centrálnu časť obce vo funkčnej triede D1 s mikromiestm.
  - VS 22 Stavby nových miestnych komunikácií v navrhovaných lokalitách RD v obci, v kategórii C3-MO 7,5/40, vrátane chodníkov a zelených pásov.
  - VS 23 Stavby nových miestnych komunikácií v lokalitách v navrhovaných lokalitách RCH na území obce a RS Valkov v kategórii C3-MOK 7,0/30, C3-MOK 3,75/30.
  - VS 24 Stavby peších chodníkov pozdĺž cesty III/55617 v zastavanej časti obce.
  - VS 25 Stavba fyzickej segregovanej pešej trasy v centrálnej časti RS Valkov, v kontexte s existujúcou a navrhovanou vybavenosťou a samostatne trasované chodníky prejavujúce významne aktivity v RS vrátane plážových chodníkov.
  - VS 26 Stavby verejných parkovísk v obci P1 - P 8, v RS Valkov - Tisava časť Valkov P 1, P 2 a, b, c, P 3 - P 9.
  - VS 27 Stavby obrátiteľných autobusov v obci a v RS Valkov - Tisava, časť Valkov.
  - VS 28 Stavba novej cykloturistickej trasy z centrálnej časti RS Valkov - Tisava, juhozápadným smerom pozdĺž celého RS Valkov - Tisava do RS Dobrá.
- Stavby vodného hospodárstva**
- VS 29 Stavby rozšírenia verejného vodovodu.
  - VS 30 Stavby rozšírenia verejnej kanalizácie.
  - VS 31 Stavba rozšírenia ČOV.
- Stavby energetiky a energetických zariadení**
- VS 32 Stavby nových trafostán v obci TS 1, TS 2, v RS Valkov - Tisava TS 5, TS 6, TS 7 a VN prípojok k nim.
  - VS 33 Stavby trasy NN vedenia kábelových rozvodov v zemi s napojením z existujúcich a nových zdrojov elektrickej energie.
  - VS 34 Stavby verejného osvetlenia v nových lokalitách rodinných domov, športu a rekreácie.
  - VS 35 Stavby rozšírenia STL plynovodov.
- Stavby telekomunikácií**
- VS 36 Stavby prípojokých metalických a optických káblov pre jednotlivé lokality v súbahu s trasi vedení sekundárnej NN siete v obci.
- Stavby v oblasti ochrany a tvorby životného prostredia**
- VS 37 Stavby ochrany územia pred povrchovými vodami v severnej časti obce - navrhovaná lokalita L1, v západnej časti obce - navrhovaný areál výroby a skladov, v južnej časti obce - navrhované lokality L 2 a RCH 1 a RCH 2 a v RS Valkov - Tisava celú časť zastavaného územia.
  - VS 38 Stavba úprava a rekonštrukcie bezmenného prítoku Ondavy v zastavanom území centrálnej časti obce na odvedenie čistej - ríše veľkej vody.
  - VS 39 Stavba regulácie Valkovského potoka a jeho bezmenných prítokov v južnej časti RS Valkov - Tisava.
  - VS 40 Stavba na kompostovanie organického odpadu v západnej časti obce (bývalý HD).
  - VS 41 Stavba zberného dvora pre separovaný zber TKO v západnej časti obce (bývalý HD).

MIERKA : 0 500 1000

SLOVENSKÁ AGENTÚRA ŽIVOTNÉHO PROSTREDIA CENTRUM KRAJINNÉHO PLÁNOVANIA, PRÍRODNÝCH A ENERGETICKÝCH ZDROJOV Sabinovská 3, 080 01 Prešov		
Riaditeľ CKP Ing. Jozef Kuchta		
Názov dokumentácie <b>Územný plán obce BŽANY</b>		
Názov výkresu VÝKRES OCHRANY PRÍRODY A TVORBY KRAJINY VRÁTANE PRVKOV ÚSES		Číslo výkresu <b>6</b>
Hlavný riešiteľ: Ing. arch. Ivan Vook AA		Rok vypracovania 10/2010
RIEŠITELIA : Ing. arch. Vladimír Nedelko Ing. arch. Ivan Vook AA Vladimír Nedelko Mgr. Ľubomír Čajdóš JUDr. Jozef Fečko Ing. Juraj Marton Ing. Ivan Bača Ing. Ivan Vavna Ing. Jozef Boglarsky		Ing. Jozef Kuchta Ing. Emília Prigutáňová PaedDr. Miroslava Březová RNDr. Peter Burda Ing. Peter Chrtáček Ing. Aleš Šlano Ing. Zuzana Durbáková Ing. Daniel Konec Jozef Andrej
Cecília Mihalová Jana Kozmová		Obstarávateľ Obec Bžany