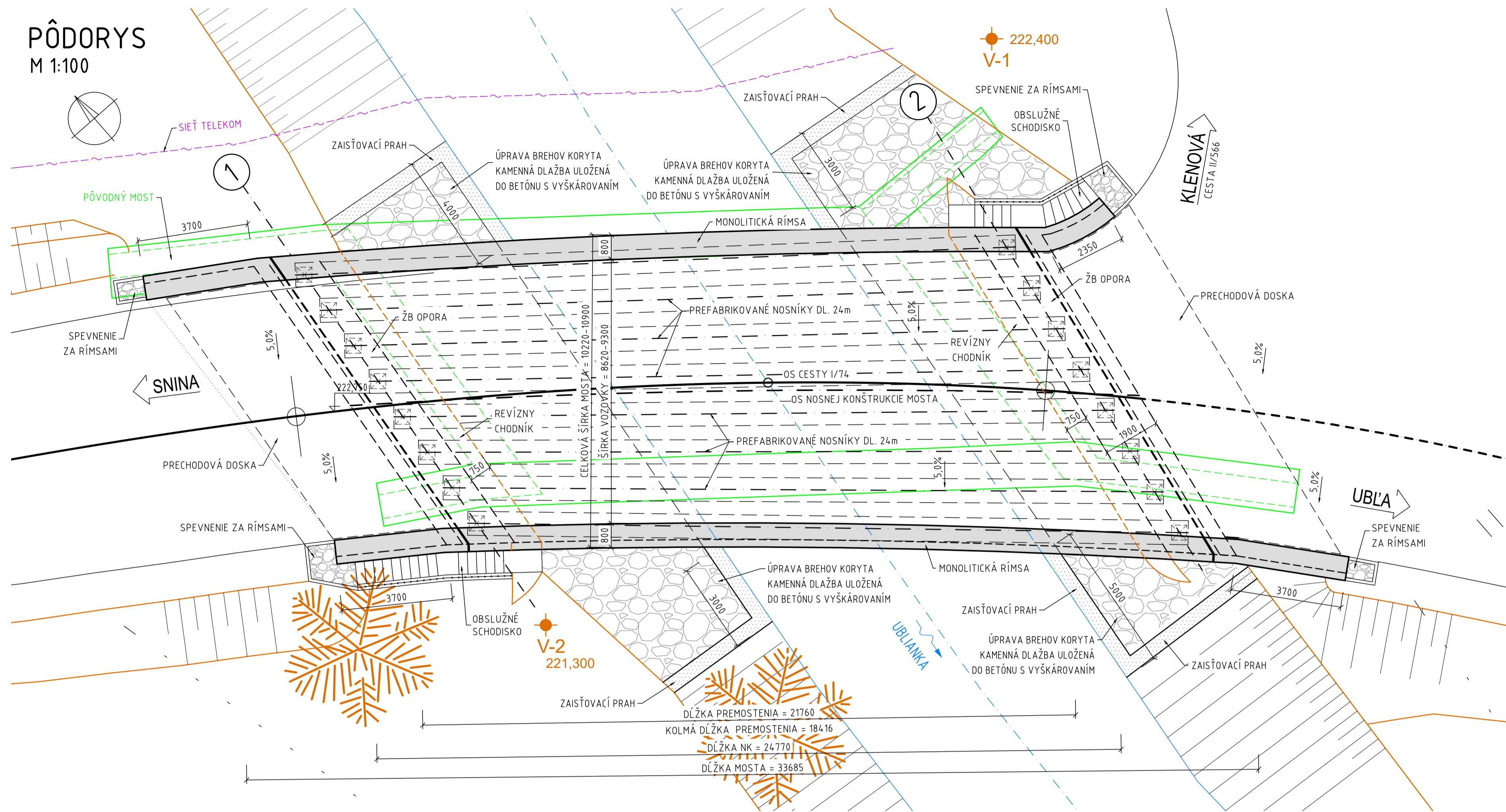


PÔDORYS M 1:100



POUŽITÝ MATERIÁL	
PODKLADNÝ BETÓN	C16/20-XC1, - CI 0,4 - Dmax 16 - S3
VEĽKOPRIEM. PILÓTY	C 25/30 XC2 (SK)-CI 0,2-Dmax16-S4
OPORY, KRÍDLA	C 30/37 XC4, XF2, XD1 (SK)-CI 0,2-Dmax16-S3
NOSNEJ KONŠTRUKCIA - DOSKA	C 35/45 XC4, XF4, XD3 (SK)-CI 0,2-Dmax16-S3
NOSNÁ KONŠTRUKCIA - NOSNÍKY	C 55/65 XC4, XF2, XD1, XA1 (SK)-CI 0,1-Dmax16-S4
PRECHODOVÁ DOSKA	C 25/30 XC2, XF1 (SK)-CI 0,2-Dmax 16-S3
ÚPRAVY V OKOLÍ MOSTA	C30/37-XC4, XD2, XF4 (SK) - CI 0,4 - Dmax 16 - S3
RÍMSY	C 35/45 XC4, XF4, XD3 (SK)-CI 0,2-Dmax16-S4 - VLÁKNOBETÓN
OBSLUŽNÉ SCHODISKÁ	C35/45-XC4, XD3, XF4 (SK) - CI 0,4 - Dmax 16 - S3
BETONÁRSKA OCEL	B 500 B

OZNAČENIE BETÓNŮV JE V ZMYSLE STN EN 206 - A2

POZNÁMKY:
 ZÁSYP PRECHODOVÉJ OBLASTI ZO ZEMÍN VEĽMI VHODNÝCH DO NÁSYPOV (ŠTRKODRVA FRAKcie 0-63 MM, $\rho_{EF}=35'$), HUTNENÍM PO VRSTVÁCH HRŮBKÝ MAX. 0,3 M NA MIERU ZHUTNENIA ID=0,90
 PODĽA: ČSN 73 6244 PŘECHODY MOSTŮ POZEMNÍCH KOMUNIKACÍ

KATASTRÁLNE ÚZEMIE: UBĽA
 SÚRADNICOVÝ SYSTÉM: S-JTSK
 VÝŠKOVÝ SYSTÉM: Bpv
 PRESNOSŤ VYTÝČENIA: STN 73 0422

LEGENDA:
 GEOLOGICKÉ DIELA - REALIZOVANÉ V ETAPE PODROBNÉHO IG PRIESKUMU

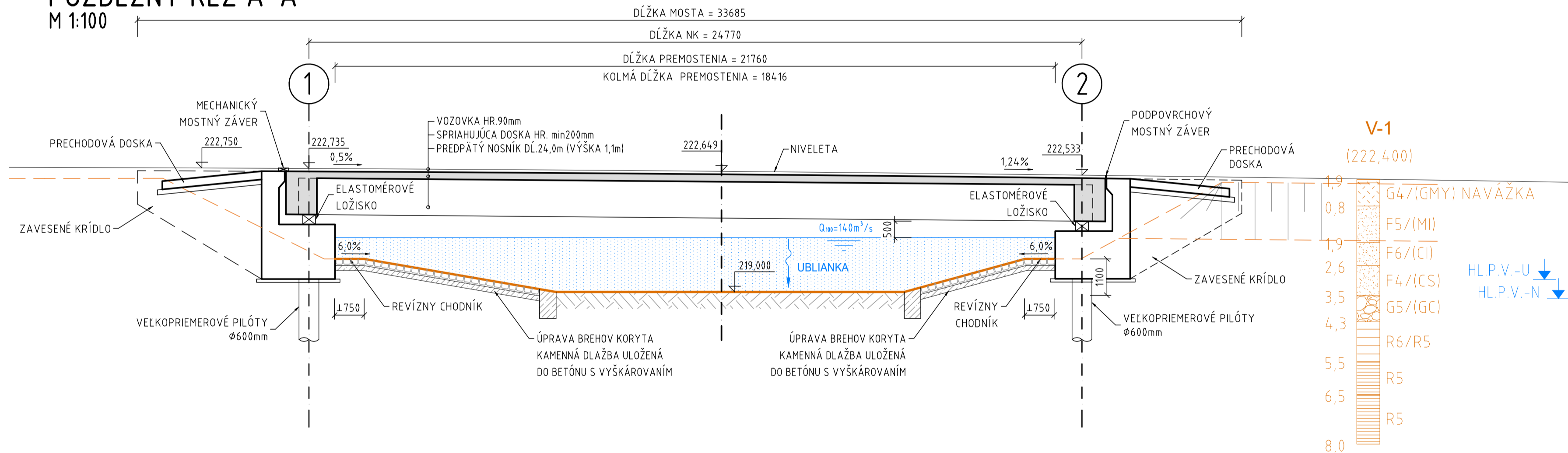
V-1 222,400 JADROVÉ INŽINIERSKOGEOLÓGICKÉ VRTY - MOST

X0 IV. STUPEŇ AGRESIVITY VŮD NA BETÓN PODĽA STN EN 206-1
 IV. STUPEŇ AGRESIVITY VŮD NA ŽELEZO PODĽA STN 03 8372

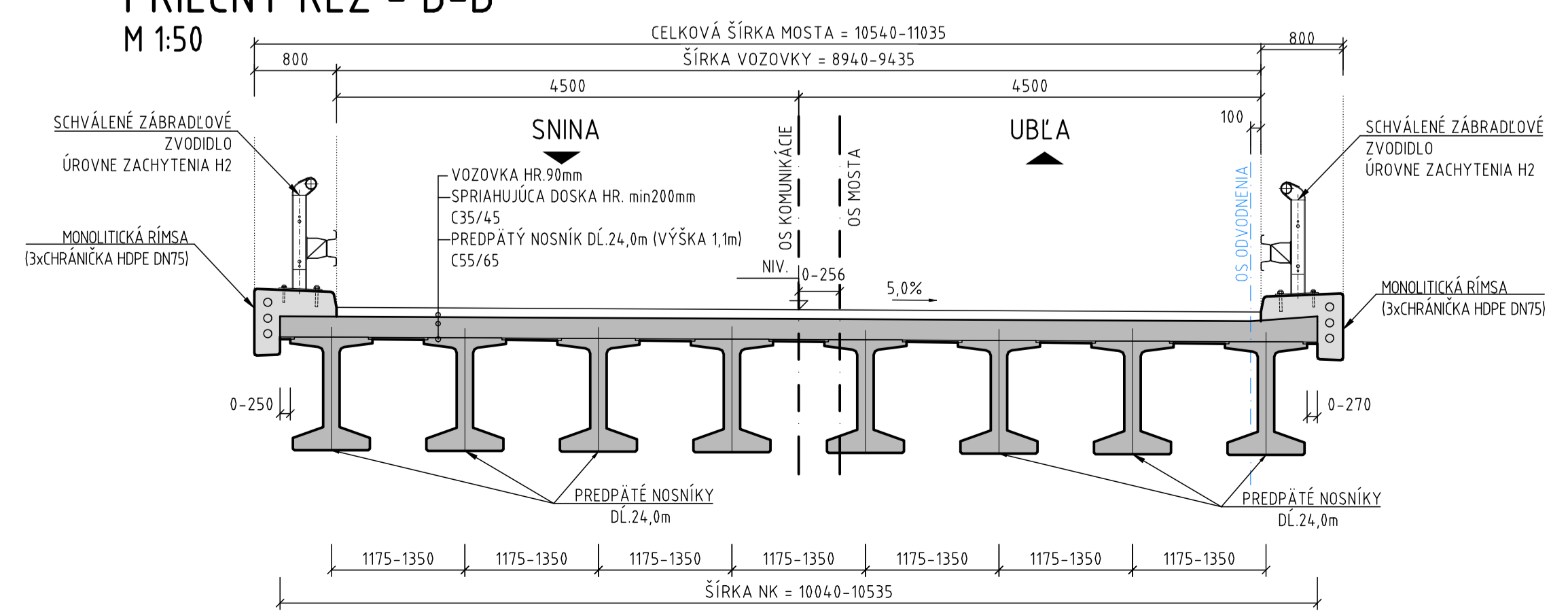
4,3 HPV u HĽADINA PODZEMNEJ VODY - USTÁLENÁ
 5,2 HPV n HĽADINA PODZEMNEJ VODY - NARAZENÁ

SÚVISIACE ČASTI STAVBY:
 OBJ.101-00 ÚPRAVA CESTY I/74

POZDĽJNÝ REZ A-A M 1:100



PRIEČNY REZ - B-B M 1:50



ODBŮRANÝ PŮVODNÝ MOST

D.3

VYPRACOVAL: Ing. Michal Maťuška	HL. INŽ. PROJEKTU: Ing. Slavka Miškufová	ZHOTOVITEĽ: KAPAR, s.r.o., Budovateľská 50, Prešov 080 01, E-mail: kpar@kpar.sk
ZOD. PROJEKTANT: Ing. Michal Maťuška	TECH. KONTROLA: Ing. Branislav Rimarčík	Telefon: +421 51 77 205 63 E-mail: kpar@kpar.sk Budovateľská 50, 080 01 Prešov I
OB. JEJNÁVATEĽ: Slovenská správa ciest, Investičná výstavba a správa ciest, Kasárenské námestie 4, 040 01 Košice	KRAJ: Prešovský	OKRES: Snina
KATASTRÁLNE ÚZEMIE: UBĽA	ČÍSLO ZÁKAZKY: 07 - 10 - 2022	STUPEŇ: DSPRS
DÁTUM: 02/2023	FORMÁT: 6xA4	MIERKA: 1:50, 1:100
PRÍLOHA: PREHLADNÝ VÝKRES - NOVÝ STAV	ČÍSLO PRÍLOHY: 03	SÚPRAVA: