



### Dodávateľ

#### Východoslovenská energetika a.s.

Mlynská 31, 042 91 Košice

Bankové spojenie: **SK30 7300 0000 0090 0004 0409**

BIC: INGB SKBX

IČO: 44483767 DIČ: 2022730457 IČ DPH: SK2022730457

Obchodný register Mestského súdu Košice, oddiel Sa, vložka  
č. 1628/V

www.vse.sk

Obec Ptrukša  
Ptrukša  
076 77 Ptrukša

### Platobné údaje

NA ÚHRADU 239,96 EUR

Variabilný symbol 2290117586

Dátum splatnosti 19.09.2024

Dátum dodania 31.08.2024

Dátum vyhotovenia 05.09.2024

Spôsob úhrady Príkaz na úhradu

Mena dokladu EUR



PAY by square



### Odberateľ

Obec Ptrukša

Ptrukša

076 77 Ptrukša

IČO: 00331864 DIČ: 2020540082

**Zákaznícke číslo: 5100307716**

(Uvádzajte, prosím, pri kontakte s našou spoločnosťou.)

### Obdobie: 01.08.2024 – 31.08.2024

Názov položky	Daňový základ	DPH (%)	DPH	Spolu s DPH
Elektrina	199,97	20 %	39,99	239,96
Uhradené platby				0,00
<b>NA ÚHRADU</b>				<b>239,96</b>

Nedoplatok 239,96 EUR nám uhradte do 19.09.2024 na bankový účet SK30 7300 0000 0090 0004 0409.

### INFORMÁCIA: Aktuálne pravidlá vytvárania záloh

Ak v budúcnosti mesačná spotreba na Vašom odbernom mieste presiahne hodnotu 400 EUR s DPH alebo sa zhorší Vaša platobná disciplína, automaticky Vám vystavíme preddavkovú platbu (zálohu).

Aktuálne informácie o pravidlách nastavovania záloh nájdete aj na [www.vse.sk](http://www.vse.sk).

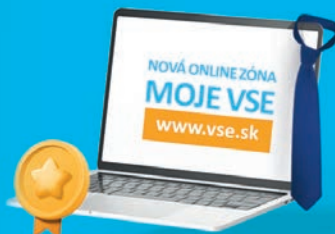
S pozdravom

**Ing. Nikoleta Krecháčová**

riaditeľ divízie Predaj

**Vybaviť všetko  
online vo VSE?**

Rýchlejšie ako  
uviazať kravatu



Jednoduché ako v pobočke ✓

Ľahké prihlásenie ✓

Potvrdenie zmeny ihneď ✓

[www.vse.sk](http://www.vse.sk)



## INFORMÁCIE SÚVISIACE S ÚHRADOU FAKTÚRY

Faktúra za elektrinu je uhradená dňom pripísania peňažných prostriedkov na účet dodávateľa.

V prípade vyúčtovania úroku z omeškania, zaslania zmluvnej pokuty, alebo poskytnutia služby bude Vaša nasledujúca platba započítaná v takomto poradí:

1. neuhradené úroky z omeškania,
2. neuhradené zmluvné pokuty,
3. neuhradené Poplatky,
4. zúčtovacia faktúra,
5. zálohová platba.

Vyúčtovanie neuhradených úrokov z omeškania a zoznam neuhradených Poplatkov tvorí prílohu faktúry.

## VYHODNOTENIE ŠTANDARDOV KVALITY

Vyhodnotenie štandardov kvality je uverejnené na webovej stránke dodávateľa [www.vse.sk/standardy-kvality](http://www.vse.sk/standardy-kvality).

## ALTERNATÍVNE RIEŠENIE SPOROV

Dodávateľ týmto informuje koncového odberateľa elektriny, že ak vznikne spor medzi ním a regulovaným subjektom, ktorým je dodávateľ elektriny alebo prevádzkovateľ distribučnej sústavy, odberateľ má právo tento spor predložiť Úradu pre reguláciu sieťových odvetví, Tomášikova 28C, 821 01 Bratislava 3 na jeho alternatívne riešenie. Musí však byť splnené, že ohľadom predmetu sporu sa už uskutočnilo reklamačné konanie a koncový odberateľ elektriny nesúhlasí s výsledkom reklamácie alebo spôsobom jej vybavenia. Tým nie je dotknutá možnosť odberateľa riešiť spor prostredníctvom súdu alebo mediáciou. Podrobné informácie ohľadne alternatívneho riešenia sporov, najmä lehoty, spôsob a formálne náležitosti podania sú zverejnené na webovej stránke dodávateľa [www.vse.sk](http://www.vse.sk).

Informácie o možnostiach zmeny dodávateľa nájdete na našom webovom sídle: [www.vse.sk](http://www.vse.sk).

## PODIEL PRIMÁRNYCH ENERGETICKÝCH ZDROJOV NA DODANEJ ELEKTRINE V ROKU 2023

Východoslovenská energetika a.s. dodala svojim zákazníkom elektrinu vyrobenú z nasledujúcich primárnych zdrojov. Ich využitím bolo vyprodukovaných 1,93337 t rádioaktívneho odpadu a 311,449 g CO<sub>2</sub>/kWh.

• jadro	40,53 %
• voda	12,42 %
• vietor	0,03 %
• uhlie	18,81 %
• biomasa	2,39 %
• zemný plyn	18,26 %
• ropné produkty	1,68 %
• slnečné zdroje	2,43 %
• ostatné obnoviteľné zdroje	0,04 %
• ostatné fosílné zdroje	3,46 %

Pre zákazníkov domácností a malých firiem s aktivovanou službou Zelená energia, dodávateľ nakúpil elektrinu v roku 2023 z vodných a slnečných elektrární. Ich využitím bolo vyprodukovaných 32,304 g CO<sub>2</sub>/kWh.



Informácie o vplyve výroby elektriny nakúpenej dodávateľom na životné prostredie, sú zverejnené na webovej stránke dodávateľa [www.vse.sk/energeticky-mix](http://www.vse.sk/energeticky-mix).

## PRIEMERNÉ SPOTREBY ELEKTRINY V RÁMCI JEDNOTLIVÝCH PRODUKTOV V ROKU 2023

Produkt	Klasik	Lux	Duo
Priemerná spotreba (kWh)	7 850	8 999	23 211

Produkt	Kombi	Eko	Štandard
Priemerná spotreba (kWh)	16 856	14 452	1 209

**Odporúčané zaradenie odberných miest do distribučnej tarify/sadzby a tomu zodpovedajúcej dodávkovej sadzby/tarify (produktu dodávky elektriny)**

Distribučná tarifa/sadzba	Dodávková sadzba (produkt dodávky Elektriny)	Charakteristika odberu
---------------------------	--	------------------------

**Odberné miesta pripojené na úrovni VVN (veľmi vysoké napätie) a VN (vysoké napätie)**

X1	VVN	Klasik	Odberné miesta s 1-tarifnou cenou, ktoré nemajú elektrické vykurovanie ani elektrický ohrev vody.
X2	VN	Duo	Dvojtarif (NT min 8h) - Odberné miesto s prevádzkou/výrobou prevažne v noci, s elektronabíjacou stanicou áut.
X2-S (platí iba pre ZSD)	VN - sezónny odber	Kombi	Dvojtarif (NT 20h) - Odberné miesto s priamovýhrevným vykurovaním, s elektronabíjacou stanicou áut.
X2-D (platí iba pre ZSD)	VN - dočasný odber	EKO	Dvojtarif (NT 22h) - Odberné miesto s tepelným čerpadlom, s elektronabíjacou stanicou áut.

**Odberné miesta pripojené na úrovni NN (nízke napätie)**

Distribučné územie VSD	Distribučné územie ZSD	Distribučné územie SSD		
X3-C2	C2-X3	C1, C2, C3	Klasik	Odberné miesta s 1-tarifnou cenou, ktoré nemajú elektrické vykurovanie ani elektrický ohrev vody. Pričom tarifa C1 je s nižšou spotrebou, C2 je so strednou spotrebou, pre C3 je s vyššou spotrebou.
		C4, C5, C6	Duo	Dvojtarif (NT min 8h) - Odberné miesto s prevádzkou/výrobou prevažne v noci, s elektronabíjacou stanicou áut. Pričom tarifa C4 je s nižšou spotrebou, C5 je so strednou spotrebou, pre C6 je s vyššou spotrebou.
		C7	Kombi	Dvojtarif (NT 20h) - Odberné miesto s priamovýhrevným vykurovaním, s elektronabíjacou stanicou áut.
		C8	Eko	Dvojtarif (NT 22h) - Odberné miesto s tepelným čerpadlom, s elektronabíjacou stanicou áut.
		C10	Lux	Odberné miesta s 1-tarifnou cenou využívané na osvetľovanie verejných priestorov.
X3-C9	C9-X3	C9	Signál	Nemeraná spotreba - odberné miesto bez inštalovaného elektromera.
X3-C11	C11-X3	-	Klasik	Odberné miesta s 1-tarifnou cenou, ktoré nemajú trvalú elektrickú prípojku, pripájané do distribučnej sústavy bez prerušenia po dobu max. 30 kalendárnych dní (kolotoče, cirkusy, prenosi TV, iné).

Ak aktuálne zaradenie Vášho odberného miesta do distribučnej tarify/sadzby alebo produktu dodávky elektriny nezodpovedá vyššie uvedenému odporúčeniu, Vaše odberné miesto nemusí byť zaradené správne a odporúčame zvážiť možnosť jeho preradenia do vhodnejšej distribučnej tarify/sadzby alebo produktu dodávky elektriny. **Keďže určenie vhodnosti produktu dodávky elektriny pre podnikateľa je závislé aj od iných parametrov (ako napríklad: spotreba, ampérická hodnota ističa, úroveň účinníka, maximálna rezervovaná kapacita, koeficient strát, a pod.) radi Vám poradíme s výberom vhodného produktu dodávky elektriny pre Vaše odberné miesto.** Podrobnosti o možnosti preradenia do inej distribučnej tarify/sadzby a produktu dodávky elektriny nájdete na [www.vse.sk](http://www.vse.sk).



## ROZPIS POLOŽIEK

k faktúre č.: 7294570141

Zákaznícke číslo: 5100307716

Číslo zmluvného účtu: 2290117586

Odberateľ: Obec Ptrukša

### Údaje o odbernom mieste

Adresa: Ptrukša 106, 076 77 Ptrukša  
Zmluva: 1327539  
Zmluva je uzatvorená na dobu: neurčitú  
Číslo OM: 560572  
EIC kód: 24ZVS00000686418  
Produkt: LUX M (DMP10)  
Distribučná sadzba: X3-C2

### Vývoj spotreby na odbernom mieste

01.08.2024 - 31.08.2024 396 kWh

01.08.2023 - 31.08.2023 357 kWh

### Vyhodnotenie výkonu

MAX 24h 1,664 kW  
MAX 24h 2,530 A  
Dohodnutá rezervovaná kapacita 25,000 A  
Maximálna rezervovaná kapacita 25,000 A

### Vyhodnotenie účinníka

Tg fi (CP1) = 0,00 / 0,00 = 0,000 (Cos fi = 1,000)  
Tg fi (CP2) = 0,00 / 0,00 = 0,000 (Cos fi = 1,000)  
Tg fi (CP3) = 0,00 / 0,00 = 0,000 (Cos fi = 1,000)  
Záväzná hodnota účinníka Cos fi = 0,95

### Prehľad spotreby

Elektromer	Tarifa	Počiatkový stav	Konečný stav	Rozdiel	Násobiteľ	Namerané údaje	Straty	Spolu MJ
<b>Obdobie: 01.08.2024 - 31.08.2024</b>								
11822995	Činný odber ST (CP1)	11525,00	11567,00	42,00	1,00000	42,00		42,00 kWh
11822995	Činný odber VT (CP2)	22179,00	22374,00	195,00	1,00000	195,00		195,00 kWh
11822995	Činný odber NT (CP3)	15145,00	15304,00	159,00	1,00000	159,00		159,00 kWh
11822995	Jalový odber ST (CP1)	641,00	641,00	0,00	1,00000	0,00		0,00 kVArh
11822995	Jalový odber VT (CP2)	271,00	271,00	0,00	1,00000	0,00		0,00 kVArh
11822995	Jalový odber NT (CP3)	0,00	0,00	0,00	1,00000	0,00		0,00 kVArh
11822995	Jalová dodávka 24	53776,00	54298,00	522,00	1,00000	522,00		522,00 kVArh

### Fakturované položky 01.08.2024 - 31.08.2024

Názov položky	Množstvo MJ	Jednotková cena	Spolu bez DPH
Silová elektrina	396,000 kWh	0,14840000	58,77
Stála platba za odberné miesto			1,68
Spotrebná daň	396,000 kWh	0,00132000	0,52
Tarifa za systémové služby	396,000 kWh	0,00629760	2,49
Tarifa za prevádzkovanie systému	396,000 kWh	0,01590000	6,30
Tarifa za prístup do distribučnej sústavy - platba za výkon	25,000 A	0,69090000	17,27
Tarifa za distribúciu elektriny vrátane prenosu elektriny	396,000 kWh	0,03030000	12,00
Tarifa za distribučné straty	396,000 kWh	0,01241300	4,92
Odvod do Národného jadrového fondu	396,000 kWh	0,00327000	1,29
<b>Elektrina (bez DPH 20 %)</b>			<b>105,24</b>

Informácie o dobe trvania zmluvy sú platné ku dňu vystavenia faktúry.





## ROZPIS POLOŽIEK

k faktúre č.: 7294570141

Zákaznícke číslo: 5100307716

Číslo zmluvného účtu: 2290117586

Odberateľ: Obec Ptrukša

### Údaje o odbernom mieste

Adresa: Ptrukša 170, 076 77 Ptrukša  
Zmluva: 1327929  
Zmluva je uzatvorená na dobu: neurčitú  
Číslo OM: 560566  
EIC kód: 24ZVS0000068598K  
Produkt: KLASIK M (DMP1)  
Distribučná sadzba: X3-C2

### Vývoj spotreby na odbernom mieste

01.08.2024 - 31.08.2024 195 kWh

01.08.2023 - 31.08.2023 190 kWh

### Vyhodnotenie výkonu

MAX 24h 3,444 kW  
MAX 24h 5,230 A  
Dohodnutá rezervovaná kapacita 60,000 A  
Maximálna rezervovaná kapacita 60,000 A

### Vyhodnotenie účinníka

Tg fi (CP1) = 18,00 / 49,00 = 0,367 (Cos fi = 0,938)  
Tg fi (CP2) = 41,00 / 88,00 = 0,466 (Cos fi = 0,906)  
Tg fi (CP3) = 28,00 / 58,00 = 0,483 (Cos fi = 0,900)  
Záväzná hodnota účinníka Cos fi = 0,95

### Prehľad spotreby

Elektromer	Tarifa	Počiatkový stav	Konečný stav	Rozdiel	Násobiteľ	Namerané údaje	Straty	Spolu MJ
<b>Obdobie: 01.08.2024 - 31.08.2024</b>								
11821533	Činný odber ST (CP1)	10440,00	10489,00	49,00	1,00000	49,00		49,00 kWh
11821533	Činný odber VT (CP2)	14488,00	14576,00	88,00	1,00000	88,00		88,00 kWh
11821533	Činný odber NT (CP3)	8707,00	8765,00	58,00	1,00000	58,00		58,00 kWh
11821533	Jalový odber ST (CP1)	1984,00	2002,00	18,00	1,00000	18,00		18,00 kVArh
11821533	Jalový odber VT (CP2)	2997,00	3038,00	41,00	1,00000	41,00		41,00 kVArh
11821533	Jalový odber NT (CP3)	1868,00	1896,00	28,00	1,00000	28,00		28,00 kVArh
11821533	Jalová dodávka 24	3447,00	3480,00	33,00	1,00000	33,00		33,00 kVArh

### Fakturované položky 01.08.2024 - 31.08.2024

Názov položky	Množstvo MJ	Jednotková cena	Spolu bez DPH
Silová elektrina	195,000 kWh	0,19510000	38,04
Stála platba za odberné miesto			1,68
Spotrebná daň	195,000 kWh	0,00132000	0,26
Tarifa za systémové služby	195,000 kWh	0,00629760	1,23
Tarifa za prevádzkovanie systému	195,000 kWh	0,01590000	3,10
Tarifa za prístup do distribučnej sústavy - platba za výkon	60,000 A	0,69090000	41,45
Tarifa za distribúciu elektriny vrátane prenosu elektriny	195,000 kWh	0,03030000	5,91
Tarifa za distribučné straty	195,000 kWh	0,01241300	2,42
Odvod do Národného jadrového fondu	195,000 kWh	0,00327000	0,64
<b>Elektrina (bez DPH 20 %)</b>			<b>94,73</b>

Informácie o dobe trvania zmluvy sú platné ku dňu vystavenia faktúry.

