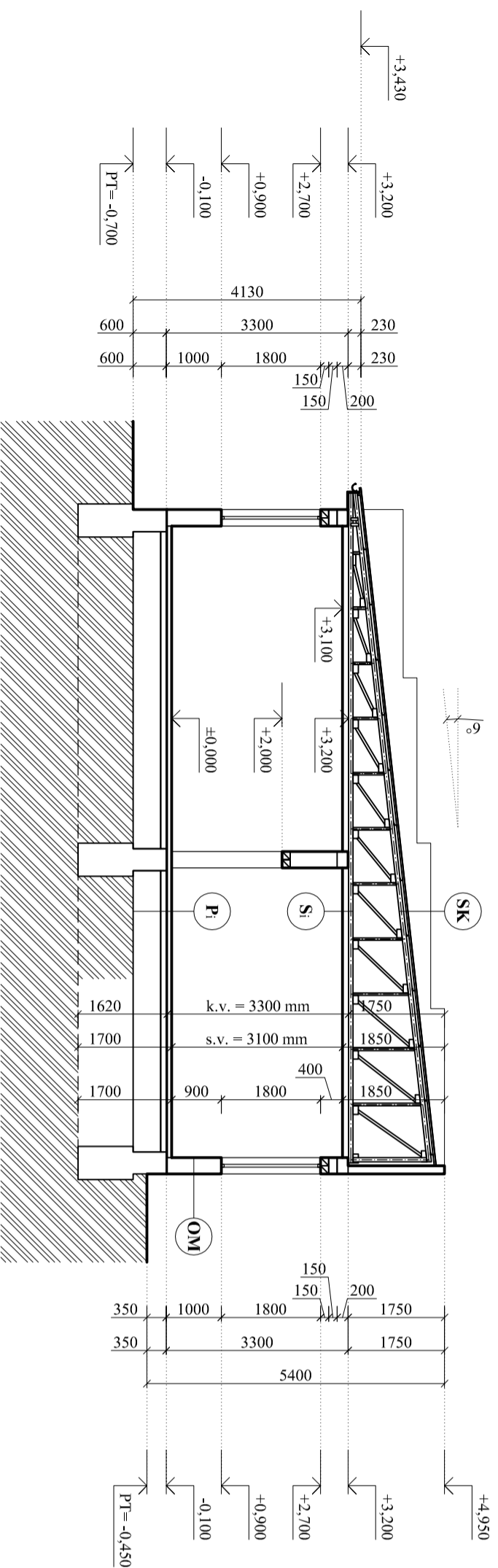


SKLADBA JESTVUJÚCICH KONŠTRUKCIÍ:



Pi VNÚTORNÁ PODLAHA

JESTVUJÚCA NÁSLAPNÁ VRSTVA (PVC ALEBO KERAMICKÁ DLAŽBA)	3 - 8 mm
BETÓNOVÁ MAZANINA	20 mm
BETÓNOVÝ POTER	80 mm
HYDROIZOLÁCIA Z ASFALTOVÉHO PÁSU mm
PODKLADNÝ BETÓN	100 mm
ZHUTNENÝ NÁSYP mm
RASTLÝ TERÉN mm

SK STREŠNÁ KONŠTRUKCIA

JESTVUJÚCA PLECHOVÁ KRYTINA - VLÍTNÝ PLECH mm
OCELOVÁ VÁZNIČA - "U" 50 mm mm
OCELOVÝ PULTOVÝ VÁZNIK SO SKLONOM 6° Z KRUIHOVÉHO PRIEREZU mm

Si VNÚTORNÁ STROPNÁ KONŠTRUKCIA

VÁPENNOCEMENTOVÁ OMIETKA	15 mm
HERAKLIT	50 mm
DREVENÉ PODBITIE	25 mm
HRANOLY 100/100 mm	100 mm
OCELOVÝ PULTOVÝ VÁZNIK mm

OM OBVODOVÉ MURIVO

VNÚTORNÁ VÁPENNOCEMENTOVÁ OMIETKA	35 mm
PÓROBETÓNOVÉ TVÁRNICЕ	300 mm
VONKAJŠIA VÁPENNOCEMENTOVÁ OMIETKA	35 mm

- VŠETKY VÝŠKOVÉ A DÍŽKOVÉ ROZMERY KONTROLOVAŤ POČAS PRÁBEHU PRÁČ NA STAVBE!
- ZHOTOVIŤ JE POVINNÝ INFORMOVAŤ O ZISTENÝCH NOVÝCH SKUTOČNOSTIACH, RESP. CHYBÁCH V PD NEDOKLADNE PROJEKTANT!A
- PROJEKTANT NENESIE ŽIADNU ZODPOVEDNOSŤ ZA ZMENY USKUTOČNENÉ BEZ JEHO PISOMNÉHO SÚHLASU!
- PRED ZAČATÍM ZEMNÝCH PRÁČ JE POTREBNÉ POŽADOAŤ O VYTYČENIE VŠETKÝCH INŽINIERSKÝCH SIETI - ZABEZPEČÍ INVEŠTOR!

ZODP. PROJEKTANT	VYPRACOVAL	KRESLIL	KONTROLOVAL	Ing. Máté SIMON PROING P.O. HVIEZDOSLAVA 56/97 079 01 VEBKÉ KAPUŠANY IČO: 47185058, DIČ: 1086126668 tel: 0918 715 167 e-mail: ing.matesimon@gmail.com		
Ing. Máté SIMON	Ing. Máté SIMON	Ing. Máté SIMON	Ing. Pavol REPOVSKÝ			
OKRES:	MICHALOVCE	MESTO - OBEC:	PTRUKŠA			
KAT. ÚZEMIE:	PTRUKŠA	PARC. ČÍSLO:	C-KN: 33			
Miesto stavby:	PTRUKŠA č. 169, PSČ 076 77, SR					
INVESTOR:	Obec PTRUKŠA (L V 257) PTRUKŠA č. 170, PSČ 076 77, SR.					
NÁZOV STAVBY:	FORMÁT 3 x A4					
ZNÍŽENIE ENERGETICKEJ NÁROČNOSTI OBECNÝCH BUDOV - PTRUKŠA	DÁTUM 05/2015					
	ÚČEL PD PRE SP					
	STUPEŇ PD ASR					
	Č. ZÁKAZKY 032015					
OBJEKT:	STAVEBNÝ OBJEKT SO 01 - MATERSKÁ ŠKOLA			MIERKA:	ČÍSLO VÝKRESU :	
OBSAH VÝKRESU :					1:100	3
REZ PÔVODNÉHO STAVU A-A						