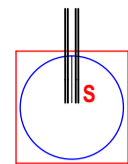


ČELOVCE

ÚZEMNÝ PLÁN OBCE Zmeny a doplnky č. 2

M = 1 : 10 000



STAV	NÁVRH	VÝHLAD

KATASTRÁLNA HRANICA
HRANICA ZASTAVANÉHO ÚZEMIA OBCE
PLOCHA RODINNÝCH DOMOV
PLOCHA OBČIANSKEJ VYBAVENOSTI

--	--	--

PLOCHA TECHNICKÉHO VYBAVENIA

--	--	--

OCHRANNÉ PÁSMO

--	--	--

MIESTNA A ÚČELOVÁ KOMUNIKÁCIA

--	--	--

VN VEDENIE VZDUŠNÉ

--	--	--

VN VEDENIE KÁBELOVÉ - VZDUŠNÉ

--	--	--

VN VEDENIE KÁBELOVÉ - V ZEMI

--	--	--

TRAFOSTANICA

--	--	--

ČÍSLO ZMENY

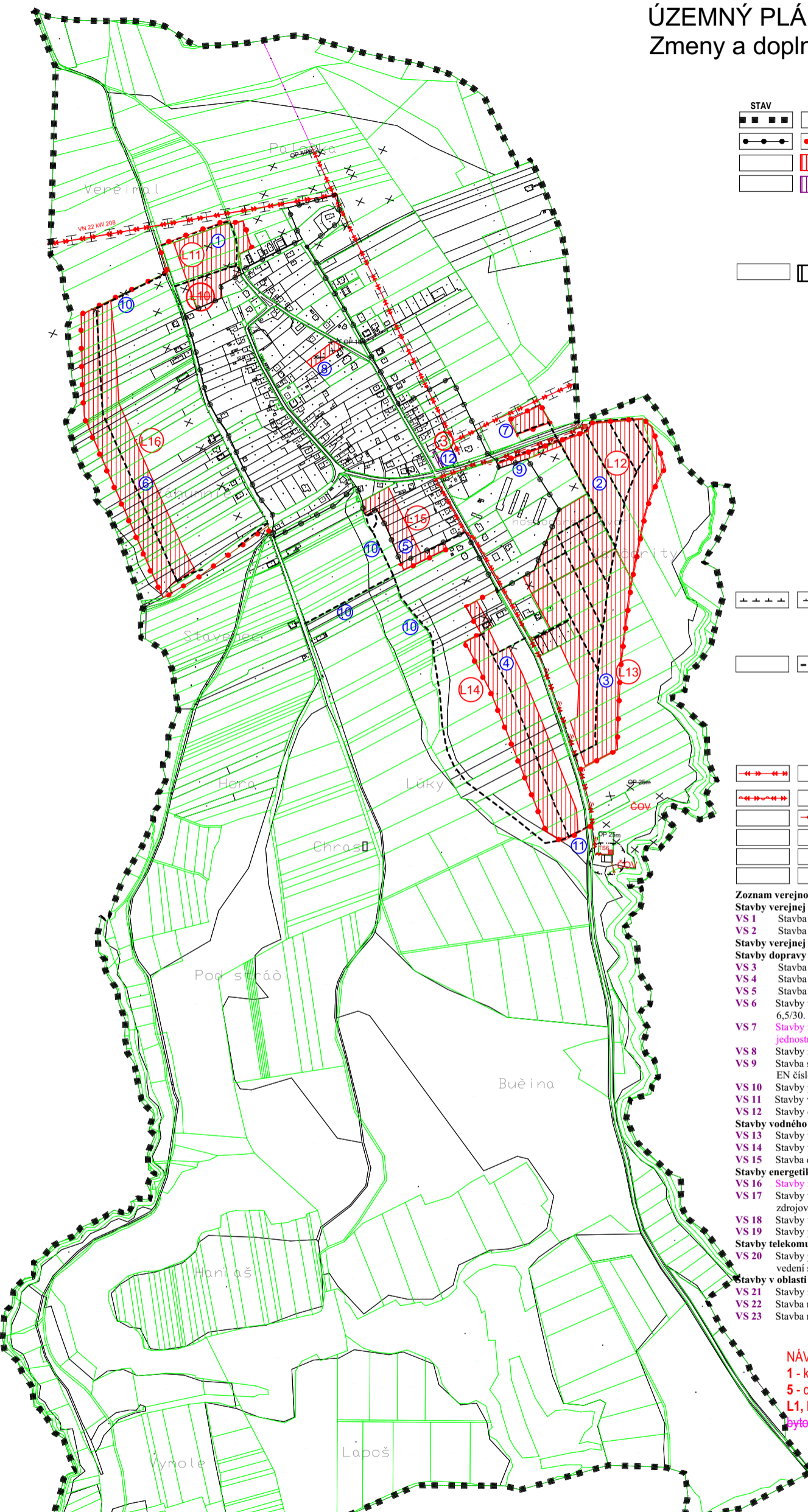
--	--	--

ZRUŠENÉ

- Zoznam verejnospesných stavieb**
Stavby verejnej občianskej vybavenosti a sociálnej infraštruktúry
VS 1 Stavba materskej školy.
VS 2 Stavba domu smútku - nádeje.
Stavby verejnej dopravy a verejného technického vybavenia
Stavby dopravy a dopravných zariadení
VS 3 Stavba rýchlostnej cesty R4.
VS 4 Stavba úpravy cesty III/3466 na kategóriu C 7,5/70 v extraviláne obce.
VS 5 Stavba úpravy cesty III/3466 v zastavanej časti obce na kategóriu B3-MZ 8,5(8,0)/50.
VS 6 Stavby úprav jestvujúcich miestnych komunikácií na kategórie C3-MO 6,5/30 a C3-MOK 6,5/30.
VS 7 Stavby nových miestnych komunikácií v kategórii C3-MO 7,5/40, C3-MO 4,25/30, s min. jednostranným peším chodníkom.
VS 8 Stavby nových peších chodníkov pozdĺž cesty III/3466 v zastavaných častiach obce.
VS 9 Stavba samostatného priečneho pešieho prepojenia cez voľné pozemky a NKP na parcele EN číslo 37 do priestoru rímskokatolíckeho kostola a obecného úradu.
VS 10 Stavby peších chodníkov pozdĺž jestvujúcich miestnych komunikácií.
VS 11 Stavby verejných parkovísk P 1 - P 5.
VS 12 Stavby dvoch turistických chodníkov.
Stavby vodného hospodárstva
VS 13 Stavby verejného vodovodu.
VS 14 Stavby verejnej gravitačnej splaškovej kanalizácie.
VS 15 Stavba čistiarne odpadových vôd.
Stavby energetiky a energetických zariadení
VS 16 Stavby nových trafostaníc TS 5 a TS 6 a VN pripojok k nim.
VS 17 Stavby trasy NN vedenia káblových rozvodov v zemi s napojením z jestvujúcich a nových zdrojov elektrickej energie.
VS 18 Stavby verejného osvetlenia v nových obytných a lokalitách občianskeho vybavenia.
VS 19 Stavby potrebného rozšírenia STL plynovodov.
Stavby telekomunikácií
VS 20 Stavby pripojných metalických a optických káblov pre jednotlivé lokality v súbehu s trasami vedení sekundárnej NN siete v obci.
Stavby v oblasti ochrany a tvorby životného prostredia
VS 21 Stavby regulácií a úprav potoka Ladianka a jeho prítokov.
VS 22 Stavba na kompostovanie organického odpadu v lokalite výrobných služieb.
VS 23 Stavba na umiestnenie ochrany pred povrchovými vodami.

NÁVRH:

1 - kompostovisko, 3 - materská škola, 4 - areál výroby a služieb, 5 - chov oviec, výroba mlieka, syra, ČOV - čistiareň odpadových vôd, L1, L2, L3, L4, L5 - L9, L11 - L16 lokalita rodinných domov, L10 - lokalita bytových domov, RCH1, RCH2 - rekreačné chaty, PA1 - plocha asanácie



OBJEDNÁVATEĽ	Obec Čelovce	SPRACOVATEĽ Invest Leasing, s.r.o. Duchnovičovo nám. 1 Prešov 080 01 tel: 051/7598720	
HLAVNÝ RIEŠITEĽ	Ing. arch. Jozef Kužma AA	FORMÁT	A3
OBSAH VÝKRESU	Komplexný výkres priestorového usporiadania a funkčného využitia územia a verejného dopravného vybavenia s vyznačenou záväznou časťou riešenia a verejnospesnými stavbami - katastrálne územie	DÁTUM	03. 2026
NÁZOV AKCIE	Územný plán obce Čelovce Zmeny a doplnky č. 2	MIERKA	1 : 10 000
		ČÍSLO VÝKRESU	2

Schvaľovacia doložka:

Označenie schvaľovacieho orgánu: Obecné zastupiteľstvo v Čelovciach
 Číslo uznesenia a dátum schválenia:
 Číslo VZN obce, ktorým sa vyhlasuje záväzná časť Zač 2 ÚPN obce :
 Oprávnená osoba: Ing. Martina Gdovinová, MBA - starostka obce