

Chránené územia v katastri obce Iňačovce

V obci Iňačovce sú chránené územia zamerané najmä na ochranu mokradí, vodného vtáctva a jeho biotopov. Navzájom sa rôznym rozsahom prekrývajú.

Sú to (použitie sú oficiálne názvy podľa vyhlášok a podobne):

1. Národná prírodná rezervácia Senianske rybníky

2. Chránené vtáacie územie Senianske rybníky

3. Územie Európskeho významu

4. Ramsarská lokalita -nie je chráneným územím (v zmysle zákona č. 543/2002 Z.Z. o ochrane prírody a krajiny v znení neskorších predpisov), ale pre úplnosť a význam zaradzujeme.

Nižšie je uvedený ich krátky prehľad a stručný popis spracovaný z verejne dostupných zdrojov najmä internetu.

1. Národná prírodná rezervácia Senianske rybníky

Vlastná rezervácia + ochranné pásmo (priľahlé rybníky a výťazníky).

Výmera chráneného územia: 2 133 100 m²

Výmera ochranného pásma: 2 112 800 m²

Rok vyhlásenia: 1955 **Rok poslednej novelizácie:** 1974

Zriaďovací orgán pri vyhlásení CHÚ: Povereníctvo kultúry, Ministerstvo kultúry SSR
Názov právneho predpisu vyhlasujúceho CHÚ: Úprava Ministerstva kultúry SSR č. 3582/1974-OP z 27.5.1974

Názov organizačnej jednotky Štátnej ochrany prírody SR, spravujúcej CHÚ: ŠOP - S CHKO Latorica

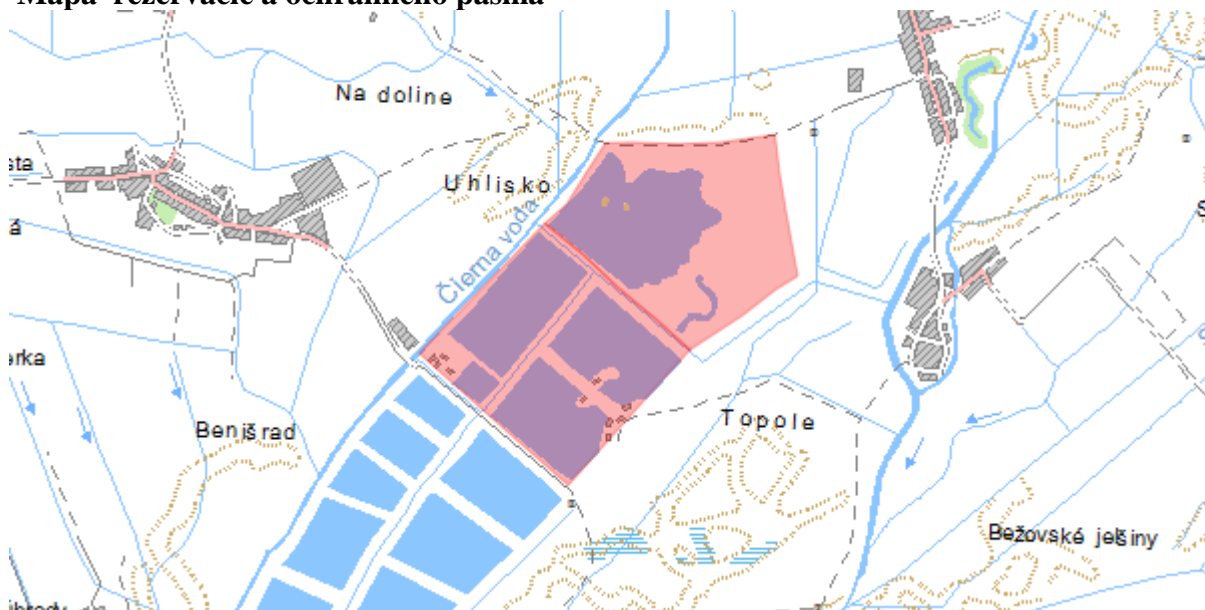
Predmet ochrany: NPR je vyhlásená na ochranu vzácnych vodných biocenóz a vodného vtáctva na vedeckovýskumné, náučné a kultúrno-výchovné ciele. Významná migračná trasa vodného a pobrežného vtáctva s oddychovou lokalitou.

Spôsob vymedzenia ochranného pásma: ochranné pásmo vyhlásené podľa § 17 - ods. 3 zákona č. 543/2002 Z.z.

Stupeň/druh ochrany:4.stupeň, 5. stupeň

Lokalizácia Kraj: Košický Okres: Sobrance, Michalovce Obec: Blatná Polianka, Iňačovce Katastrálne územie: Blatná Polianka, Iňačovce

Mapa rezervácie a ochranného pásma



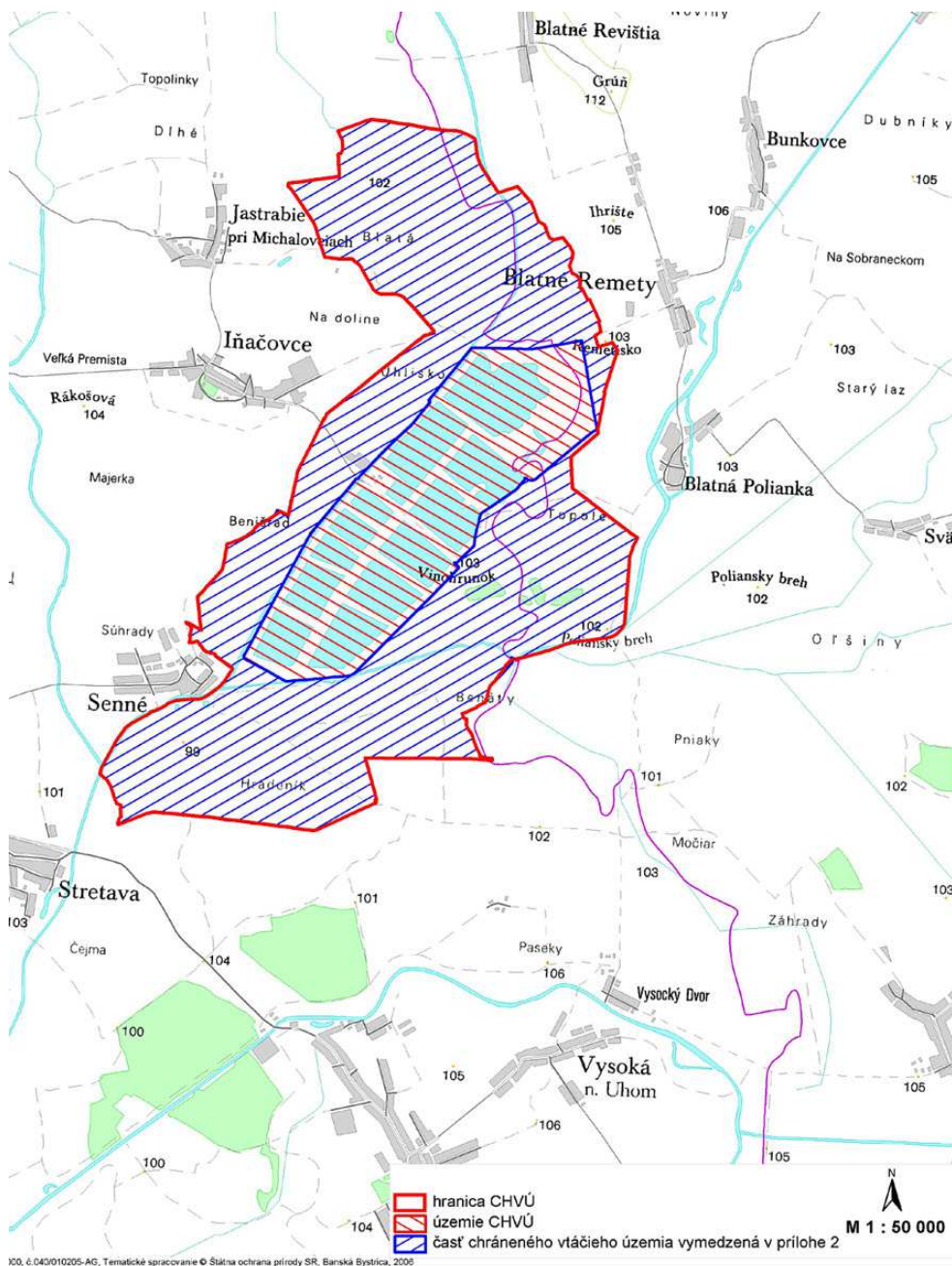
Info: <http://uzemia.enviroportal.sk/main/detail/cislo/668>

2. Chránené vtáče územie Senianske rybníky

CHVÚ Senianske rybníky bolo vyhlásené vyhláškou MŽP SR č.436/2009 Z.z. na ochranu (zachovanie) biotopov týchto vtákov európskeho významu a biotopov sťahovavých druhov vtákov, ako aj na zabezpečenie ich prežitia a rozmnožovania: brehár čiernochvostý, bučiak veľký, chavkoš nočný, chochlačka bielooká, kalužiak červenonohý, kaňa močiarna, lyžičiar biely, čorík bahenný, šabliarka modronohá, beluša veľká, volavka purpurová, beluša malá a žeriav popolavý, pre ktoré je CHVÚ Senianske rybníky jedno z troch najvýznamnejších území na Slovensku pre hniezdenie.

Chránené vtáče územie sa nachádza v okrese Michalovce v katastrálnych územiach Hažín, Iňačovce a Senné a v okrese Sobrance v katastrálnych územiach Blatná Polianka a Blatné Remety. Chránené vtáče územie má výmeru 2 668,47 hektára a jeho súčasťou je rybníčná sústava ale aj poľnohospodárske pozemky a mokrade v okolí.

Je súčasťou európskej sústavy chránených území NATURA 2000.



3. Územie európskeho významu Senianske rybníky

- súčasť sústavy NATURA 2000, len vlastné územie rezervácie

Popis lokality

Mapa lokality

Názov : Senianske rybníky
Kód územia : SKUEV0208
Kraj : KOŠICKÝ KRAJ
Rozloha : 213,51 ha
Správca územia : CHKO Latorica
Katastrálne územia : 803057 Blatná
Polianka
821276 Iňačovce

Biotoxy, ktoré sú predmetom ochrany

[3150](#) Prírodné eutrofné a mezotrofné stojaté vody s vegetáciou plávajúcich a /alebo ponorených cievnatých rastlín typu Magnopotamion alebo Hydrocharition

[6440](#) Aluviálne lúky zväzu Cnidion venosi

[6510](#) Nížinné a podhorské kosné lúky

Druhy, ktoré sú predmetom ochrany

[kunka červenobruchá](#)

[ohniváčik veľký](#)

[netopier pobrežný](#)

[korýtko riečne](#)

[kotúľka štíhla](#)

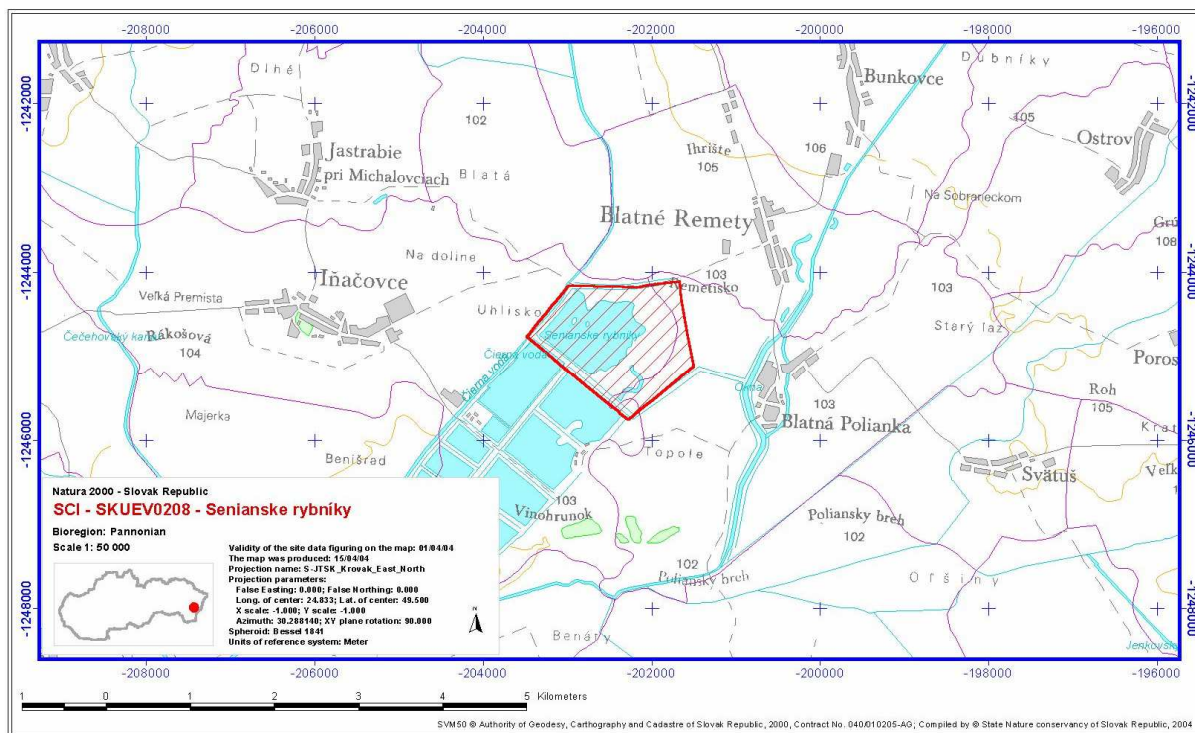
[Bombina bombina](#)

[Lycaena dispar](#)

[Myotis dasycneme](#)

[Unio crassus](#)

[Anisus vorticulus](#)



Informácie: <http://www.sopsr.sk/natura/index1.php?p=4&sec=5&kod=SKUEV0208>

4. Ramsarská lokalita Senniarske rybníky

Jedna zo 14 slovenských lokalít zapísaná do celosvetového zoznamu Ramsarských lokalít.

Ramsarský dohovor je prvý z novodobých globálnych medzinárodných dohovorov na ochranu a racionálne využívanie prírodných zdrojov. Ochrana mokradí sa stala predmetom medzinárodnej spolupráce najmä z toho dôvodu, že veľký úbytok a nerozumné využívanie mokradí spôsobili na celom svete vážne ohrozenie mokrad'ových ekosystémov a druhov, ktoré sú na ne existenčne viazané. Jedným z hlavných impulzov pre vytvorenie Dohovoru bol už začiatkom šesťdesiatych rokov alarmujúci pokles početnosti populácií mnohých druhov vodných vtákov. Pádny dôvodom sa stala aj rastúca potreba ochrany biotopov najmä s'ahovavých druhov vodných vtákov - preto sú názve dohovoru slová "*predovšetkým ako biotopy vodného vtáctva*". Neskôr však konvencia rozšírila svoj záujem na všetky aspekty ochrany a múdreho využívania mokradí a považuje mokrade za ekosystémy, ktoré sú mimoriadne významné pre ochranu biodiverzity aj pre človeka. Dôležitým rozmerom Ramsarského dohovoru je medzinárodná spolupráca pri ochrane mokradí (spoločná starostlivosť o cezhraničné mokrade).

Ramsarský dohovor je medzivládny dohovor, ktorý vytvára rámec pre medzinárodnú spoluprácu pri ochrane a využívaní mokrad'ových biotopov. Dohovor vošiel do platnosti v roku 1975 a v súčasnosti má 154 zmluvných strán. V Zozname mokradí medzinárodného významu je zapísaných 1 636 mokradí, ktoré zaberajú celkovú plochu 145,7 miliónov hektárov.

Členské krajiny sa zaviazali chrániť mokrade na svojom území, vypracovať a realizovať opatrenia vo vzťahu k existujúcim mokradiam. Osobitným záväzkom je prihlásenie vybraných mokradí na zápis do svetového Zoznamu mokradí medzinárodného významu.

Slovenská republika pristúpila k Ramsarskému dohovoru v rámci bývalej ČSFR 2. júla 1990, čím na seba zobrala príslušné záväzky. Výkonným orgánom, zodpovedným za implementáciu Ramsarského dohovoru v SR, je Ministerstvo životného prostredia SR. Na Slovensku evidujeme 14 mokradí medzinárodného významu, ktoré sú zapísané ako Ramsarské lokality.

Informacie: <http://www.minzp.sk/showdoc.do?docid=1261&forceBrowserDetector=blind>

3. Senné - rybníky /

Dátum zapísania : 2.7.1990

Okres: Michalovce, Sobrance

Obec/k.ú. / : Iňačovce, Blatná Polianka

Rozloha / : 424,6 ha

Nadmorská výška / : 100 - 102 m

Typ mokrade/Wetland type: Ts, W, 1, 2, 3, 4, 6; prevažujúce typy: 2, 1, W, 4, Ts, 6, 3

Stručná charakteristika:

Lokalita leží v Senianskej depresii, ktorá bola v minulosti rozsiahlou sezónne zaplavovanou mokraďou Východoslovenskej roviny, na významnej migračnej trase vodných vtákov. Zahŕňa jeden veľký rybník s príľahlými periodicky zaplavovanými lúkami a krovitými močiarimi, ako aj 28 produkčných rybníkov. Je to jedna z najvýznamnejších hniezdnych lokalít a migračných zastávok vzácných, ohrozených (vrátane globálne ohrozených) a zraniteľných vodných vtákov na Slovensku. Územie je chránené ako národná prírodná rezervácia a jej ochranné pásmo.

Kritériá a dôvody zaradenia medzi ramsarské lokality /

2 - v území žije veľké množstvo vzácných, zraniteľných a/alebo ohrozených druhov rastlín (32 ohrozených druhov) a živočíchov, predovšetkým vodných vtákov (144 druhov).

3 - lokalita má mimoriadny význam pre udržiavanie biologickej rozmanitosti severnej časti panónskej oblasti.

4 - v lokalite sa pravidelne vyskytujú významné počty hniezdiacich vodných vtákov, migrujúcich a zimujúcich vtákov.

Prírodné pomery:

Pôvod: Prírodný a umelý.

Geológia: Východoslovenská nížina sa začala vyvíjať v neogéne v dôsledku tektonických poklesov. V ranom pleistocéne sa tu vyvinula výrazná tektonická depresia vyplnená usadeninami vulkanického a flyšového pôvodu. Územie je tvorené kvartérnymi mladoholocénnymi fluviálnymi sedimentami - hlinami, neogénnymi pestrými ílmi a štrkami čechovského súvrstvia.

Geomorfológia: Reliéf riečnych nív otvorených veternej erózii s rozsiahlou mokraďovou depresiou medzi agradačnými valmi; neotektonické pohyby stále prebiehajú. Pôdy: Nívné pôdy glejové a oglejené (pelitické) na veľmi ťažkých nívných sedimentoch a podľa druhu pôdy ílovité.

Hydrológia: Územie sa nachádza v povodí Laborca. Rybníky sú napájané riečkou Okna (rozloha povodia 150,7 km²) s rozdeľovacím objektom pri Blatnej Polianke a systémom kanálov, ktoré ústia do Čiernej vody. Množstvo vody odoberanej z Okny pre systém rybníkov bolo stanovené na maximálne 2,5 m³.s-1. Kvalita vody: V toku Čierna voda bola zisťovaná prostredníctvom BSK₅, CHSKMn, chemických a fyzikálnych ukazovateľov a biologických/mikrobiologických indikátorov a bola kategorizovaná do II. a/alebo III. triedy (voda čistá až znečistená). Hĺbka vody: Maximálne 2 m. V hlavnom rybníku je priemerná hĺbka vody 0,7 m. V najväčšom rybníku (rezervácia) je stála voda a maximálne sezónne rozdiely výšky hladiny sú 0,4 m. Hospodárske rybníky sú napúšťané vodou podľa plánu hospodárenia. Príľahlé lúky sú sezónne zaplavované. Výška hladiny podzemnej vody dosahuje 0,5 - 0,0 m pod povrchom alebo môže byť mierne nad povrchom; priemerná výška hladiny podzemnej vody v tomto území je medzi 0,89 až 1,71 m.

Klíma: Územie patrí do podoblasti mierne vlhkej, okrsku teplého, mierne suchého až mierne vlhkého, s chladnou zimou. Priemerná teplota v januári je -3 °C, v júli 19,7 °C, priemerná ročná teplota je 9,1 °C. Ročný úhrn zrážok v oblasti je 593 mm (v rozmedzí 304 - 1050 mm) s maximom v júli (79 mm) a minimom v marci (31 mm).

Informácie:

<http://www.sopsr.sk/webs/MokrSlov/medzinarodzoznam.htm#3.%20Senn%C3%A9%20-%20rybn%C3%ADky%20/%20Senn%C3%A9%20fishponds>

Týmto chráneným územím prechádza náučný chodník „Vtáčím rajom“ z Iňačoviec do Senného, súčasťou, ktorého je „Storočná Iňačovská studňa“ a tri pozorovacie veže. Z týchto veží je krásny výhľad na celú chránenú oblasť.

Obec Iňačovce srdečne pozýva návštevníkov do tejto krásnej Chránenej oblasti. Ubytovanie zabezpečí Obecný úrad Iňačovce - forma ubytovania na súkromí. Informácie na telefónnom čísle 056/6480221.