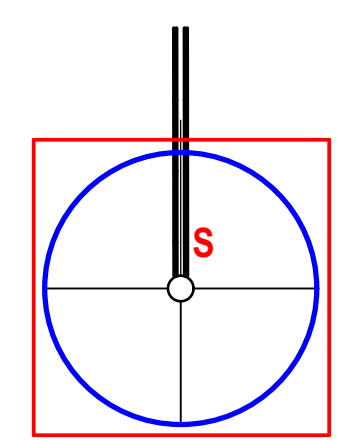
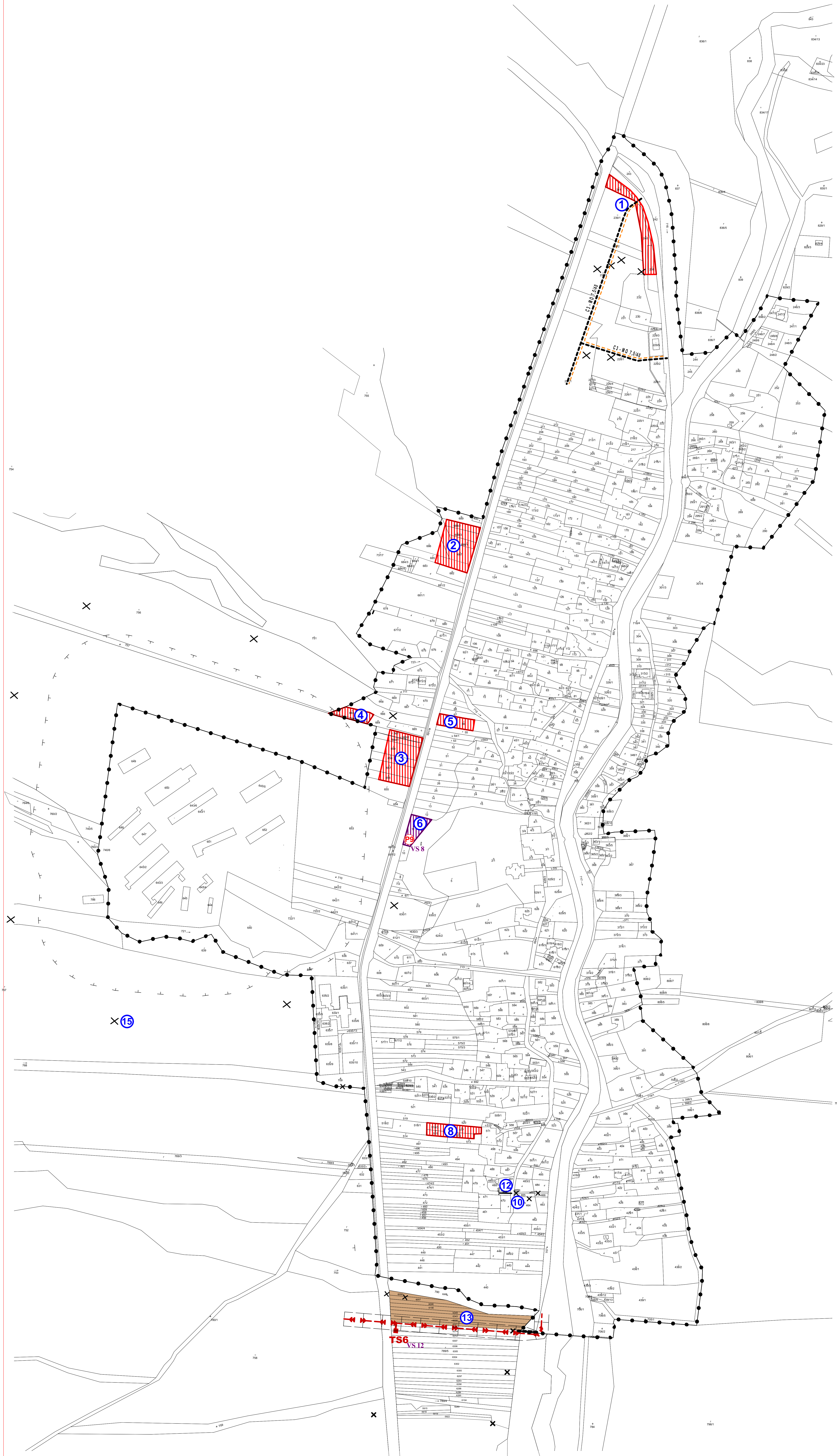


# CHMEĽOVÁ

## ZMENY A DOPLNKY č. 2 ÚZEMNÉHO PLÁNU OBCE



M = 1 : 2 000



STAV	NÁVRH	VÝHLAD	HRANICA ZASTAVANÉHO ÚZEMIA OBCE
[Symbol]	[Symbol]	[Symbol]	FLOCHA RODNÝCH DOMOV
[Symbol]	[Symbol]	[Symbol]	FLOCHA OBČANSKEJ VYBAVENOSTI
[Symbol]	[Symbol]	[Symbol]	ORNÁ PÓDA
[Symbol]	[Symbol]	[Symbol]	OCHRANNÉ PÁSMO
[Symbol]	[Symbol]	[Symbol]	MIESTNA A ÚČELOVÁ KOMUNIKÁCIA
[Symbol]	[Symbol]	[Symbol]	PEŠI CHODNÍK
[Symbol]	[Symbol]	[Symbol]	PARKOVISKVO
[Symbol]	[Symbol]	[Symbol]	VNI VEDENIE VZDUŠNÉ
[Symbol]	[Symbol]	[Symbol]	TRAFOSTANICA
[Symbol]	[Symbol]	[Symbol]	ZRUŠENÉ

**Zoznam verejnoprospešných stavieb**  
 VS 4 Rekonštrukcia cesty H154528 H15500 mimo zastavanú časť obce na kategóriu C 7,5/60.  
 VS 8 Stavby verejných parkovísk P 1 - P 8; P 9.

**1 - 15**  
 - poradové číslo navrhovaných zmien

Schvaľovacia doložka:  
 Označenie schvaľovacieho orgánu: Obecné zastupiteľstvo v Chmeľovej  
 Číslo uznesenia a dátum schválenia: .....  
 Číslo VZN obce, ktorým sa vyhlasuje záväzná časť ZÚP č. 2 ÚPN obce: .....  
 Oprávnená osoba: Radovan Prokripčák - starosta obce .....

OBJEDNÁVATEĽ	Obec Chmeľová	SPRACOVATEĽ	Slovak Medical Company, a.s. Duchnovičovo nám. č.1 080 01 Prešov
HLAVNÝ RIEŠITEĽ	Ing. arch. Jozef Kužma - autorizovaný architekt 1203 AA	FORMÁT	A0
OBSAH VÝKRESU	Komplexný výkres priestorového usporiadania funkčného využitia územia a verejného dopravného vybavenia s vypracovanou záväznou časťou riešenia a verejnoprospešnými stavbami - zastavané územie	DÁTUM	12. 2024
NÁZOV AKCIE	Zmeny a Doplnky č. 2 Územný plán obce Chmeľová	MIERKA	1 : 2 000
		ČÍSLO VÝKRESU	3