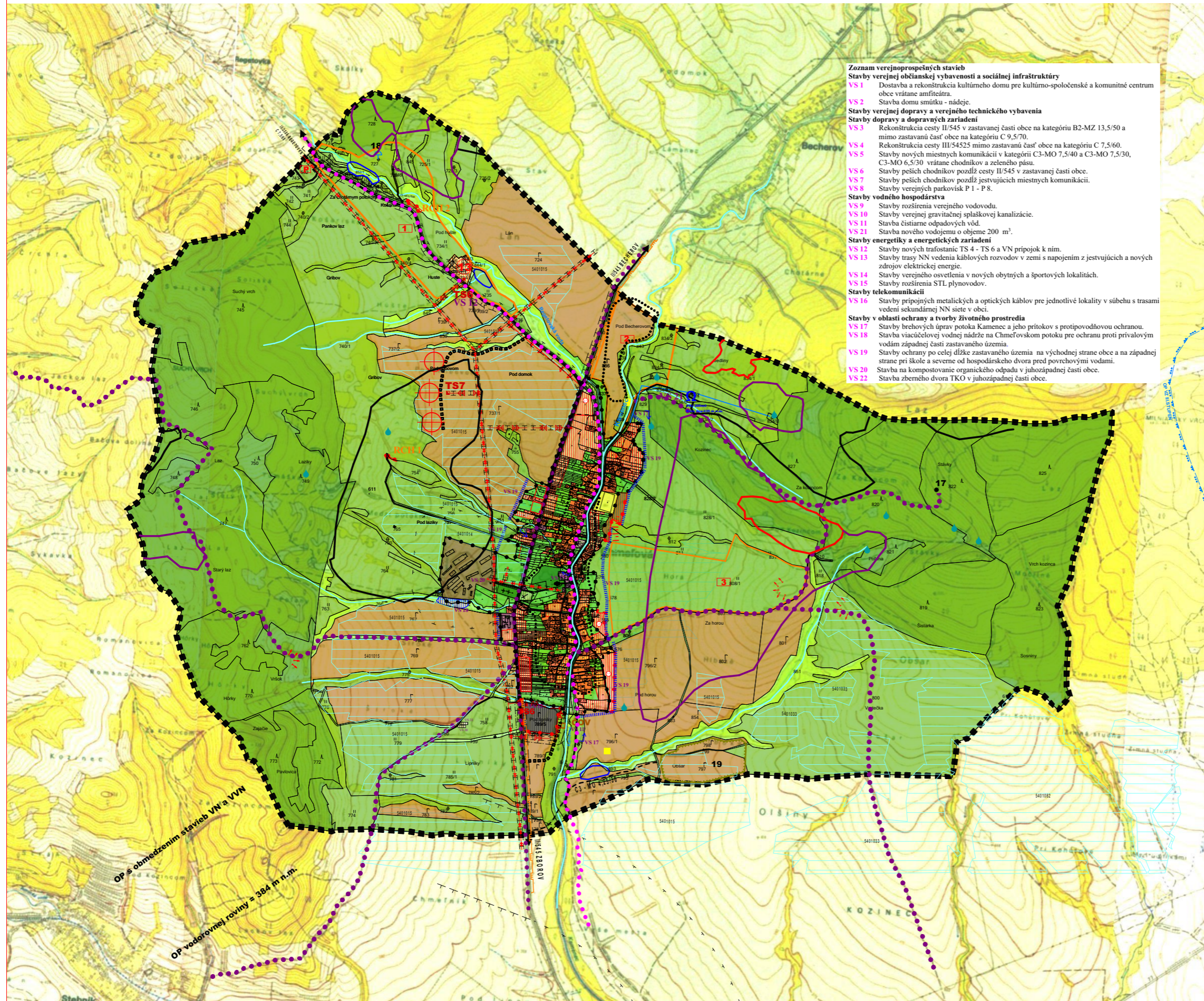
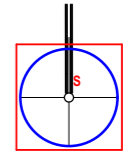


# CHMEĽOVÁ

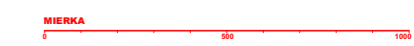
## ÚZEMNÝ PLÁN OBCE



- Zoznam verejnoprospěšných stavieb**  
**Stavby verejnej občianskej vybavenosti a sociálnej infraštruktúry**  
**VS 1** Dostavba a rekonštrukcia kultúrneho domu pre kultúrno-spoločenské a komunitné centrum obce vrátane amfiteátra.  
**VS 2** Stavba domu smútku - nádeje.  
**Stavby verejnej dopravy a verejného technického vybavenia**  
**Stavby dopravy a dopravných zariadení**  
**VS 3** Rekonštrukcia cesty II/545 v zastavanej časti obce na kategóriu B2-MZ 13,5/50 a mimo zastavanú časť obce na kategóriu C 9,5/70.  
**VS 4** Rekonštrukcia cesty III/54525 mimo zastavanú časť obce na kategóriu C 7,5/60.  
**VS 5** Stavby nových miestnych komunikácií v kategórii C3-MO 7,5/40 a C3-MO 7,5/30, C3-MO 6,5/30 vrátane chodníkov a zeleného pásu.  
**VS 6** Stavby peších chodníkov pozdĺž cesty II/545 v zastavanej časti obce.  
**VS 7** Stavby peších chodníkov pozdĺž jestvujúcich miestnych komunikácií.  
**VS 8** Stavby verejných parkovísk P 1 - P 8.  
**Stavby vodného hospodárstva**  
**VS 9** Stavby rozšírenia verejného vodovodu.  
**VS 10** Stavby verejnej gravitačnej splaškovej kanalizácie.  
**VS 11** Stavba čistiarnie odpadových vôd.  
**VS 21** Stavba nového vodojemu o objeme 200 m<sup>3</sup>.  
**Stavby energetiky a energetických zariadení**  
**VS 12** Stavby nových trafostaníc TS 4 - TS 6 a VN prípojok k nim.  
**VS 13** Stavby trasy NN vedenia káblových rozvodov v zemi s napojením z jestvujúcich a nových zdrojov elektrickej energie.  
**VS 14** Stavby verejného osvetlenia v nových obytných a športových lokalitách.  
**VS 15** Stavby rozšírenia STL plynovodov.  
**Stavby telekomunikácií**  
**VS 16** Stavby prípojných metalických a optických káblov pre jednotlivé lokality v súbehu s trasami vedení sekundárnej NN siete v obci.  
**Stavby v oblasti ochrany a tvorby životného prostredia**  
**VS 17** Stavby brehových úprav potoka Kamenec a jeho prítokov s protipovodňovou ochranou.  
**VS 18** Stavba viacúčelovej vodnej nádrže na Chmeľovskom potoku pre ochranu proti privalovým vodám západnej časti zastavaného územia.  
**VS 19** Stavby ochrany po celej dĺžke zastavaného územia na východnej strane obce a na západnej strane pri škole a severne od hospodárskeho dvora pred prvýchovými vodami.  
**VS 20** Stavba na kompostovanie organického odpadu v juhozápadnej časti obce.  
**VS 22** Stavba zberného dvora TKO v juhozápadnej časti obce.

STAV	NÁVRH	VÝHLAD
[Symbol]	[Symbol]	KATASTRÁLNA HRANICA
[Symbol]	[Symbol]	HRANICA ZASTAVANÉHO ÚZEMIA OBCE
[Symbol]	[Symbol]	PLOCHA RODINNÝCH DOMOV
[Symbol]	[Symbol]	PLOCHA BYTOVÝCH DOMOV
[Symbol]	[Symbol]	PLOCHA OBČIANSKEJ VYBAVENOSTI
[Symbol]	[Symbol]	PLOCHA REKREÁCIE A CESTOVNÉHO RUCHU
[Symbol]	[Symbol]	PLOCHA ŠPORTU
[Symbol]	[Symbol]	PLOCHA POĽNOHOSPODÁRSKEJ VÝROBY
[Symbol]	[Symbol]	PLOCHA VÝROBY, SKLADOV A SKLÁDKOV
[Symbol]	[Symbol]	PLOCHA TECHNICKÉHO VYBAVENIA
[Symbol]	[Symbol]	VEREJNÁ ZELEŇ
[Symbol]	[Symbol]	ZELEŇ RODINNÝCH DOMOV
[Symbol]	[Symbol]	VYHRADENÁ ZELEŇ - CINTORÍN
[Symbol]	[Symbol]	SPRIEVODNÁ - LÍNOVÁ ZELEŇ
[Symbol]	[Symbol]	TRVALÝ TRÁVNATÝ PORAST
[Symbol]	[Symbol]	LESY
[Symbol]	[Symbol]	ORNÁ PÓDA
[Symbol]	[Symbol]	DOBIVACÍ PRIESTOR NERASTNÝCH SUROVÍN
[Symbol]	[Symbol]	ARCHEOLOGICKÁ LOKALITA
[Symbol]	[Symbol]	VODNÉ TOKY A PLOCHY
[Symbol]	[Symbol]	OCHRANA ZASTAVANÉHO ÚZEMIA PRED POVRCH. VODAMI
[Symbol]	[Symbol]	REGULÁCIA VODNÝCH TOKOV
[Symbol]	[Symbol]	MELIORÁCIE
[Symbol]	[Symbol]	OP VODNÝCH ZDROJOV III.ST.
[Symbol]	[Symbol]	VÝZNAMNÁ VÝHLADKA
[Symbol]	[Symbol]	ZOSUVNÉ ÚZEMIE
[Symbol]	[Symbol]	OCHRANÉ PÁSMO
[Symbol]	[Symbol]	CESTA III.TRIEDY
[Symbol]	[Symbol]	CESTA III.TRIEDY
[Symbol]	[Symbol]	MIESTNA A ÚČELOVÁ KOMUNIKÁCIA
[Symbol]	[Symbol]	PARKOVISKO
[Symbol]	[Symbol]	CYKLOTURISTICKÉ CHODNÍKY
[Symbol]	[Symbol]	PRAMEŇ
[Symbol]	[Symbol]	VODOVOD
[Symbol]	[Symbol]	VODNÝ ZDROJ
[Symbol]	[Symbol]	VODOJEM
[Symbol]	[Symbol]	SPLAŠKOVÁ KANALIZÁCIA
[Symbol]	[Symbol]	VÝUSTNÝ OBJEKT
[Symbol]	[Symbol]	ČISTIČKA ODPADOVÝCH VÔD
[Symbol]	[Symbol]	STL PYNORZVODY
[Symbol]	[Symbol]	VN VEDENIE VZDUŠNÉ
[Symbol]	[Symbol]	TRAFOSTANICA
[Symbol]	[Symbol]	VETERNÁ ELEKTRÁREN
[Symbol]	[Symbol]	ZOSUVNÁ PLOCHA AKTÍVNA
[Symbol]	[Symbol]	ZOSUVNÁ PLOCHA STABILIZOVANÁ
[Symbol]	[Symbol]	ZOSUVNÁ PLOCHA POTENCIÁLNA
[Symbol]	[Symbol]	SKLÁDKA ODVEŽENÁ

STAV:  
 17 - PŘÍRODNÉ ÚTVARY, 18 - NÁHRADNÝ VODNÝ ZDROJ, 19 - LOŽISKO TEHLIARSKÉJ HLINY  
 NÁVRH:  
 9 - KOMPOSTOVISKO, 11 - ZBERNÝ DVOR, 13 - FENÓZÓN  
 L1 - L4, L5 - LOKALITA RODINNÝCH DOMOV, RCH 1, RCH 2 - REKREAČNÉ CHATY  
 VÝHLAD:  
 1 - REKREAČNO-REHABILITAČNÝ AREÁL KOŠARSKÁ, 2 - REKREAČNÝ AREÁL POD BECHEROVOM, 3 - REKREAČNO-ODDYCHOVÝ AREÁL VÝHLADKA



### SCHÉMA ZÁVÄZNEJ ČASTI RIEŠENIA