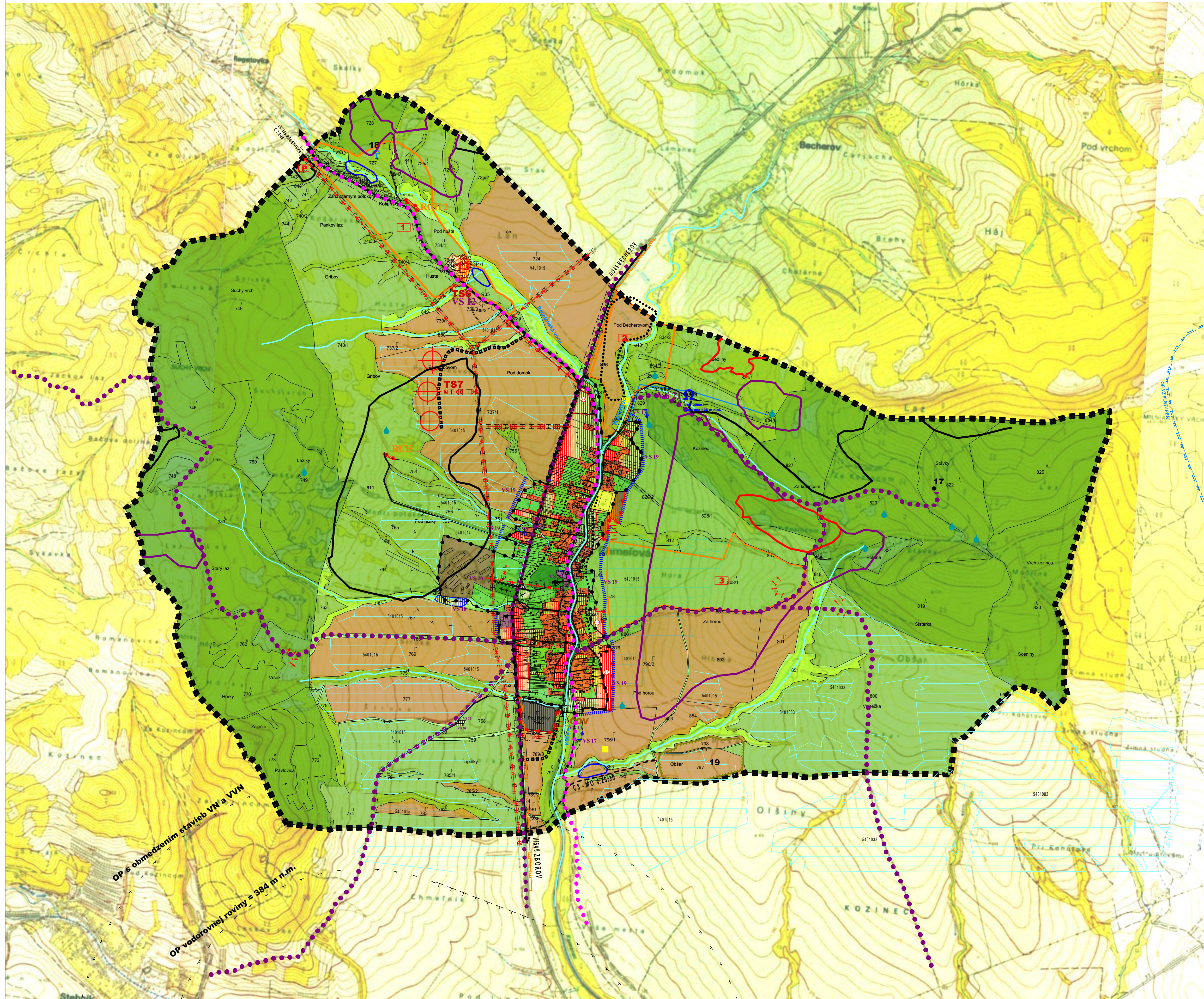
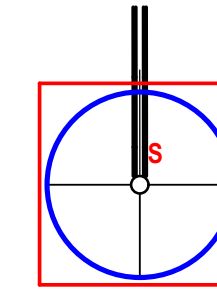


# CHMEĽOVÁ

## ÚZEMNÝ PLÁN OBCE



| STAV | NÁVRH | VÝHLAD | OPIS   |
|------|-------|--------|--|
| —    | —     | —      | KATASTRÁLNA HRANICA                            |
| —    | —     | —      | HRANICA ZASTAVANÉHO ÚZEMIA OBCE                |
| —    | —     | —      | PLOCHA RODINNÝCH DOMOV                         |
| —    | —     | —      | PLOCHA BYTOVÝCH DOMOV                          |
| —    | —     | —      | PLOCHA OBČANSKEJ VYBAVENOSTI                   |
| —    | —     | —      | PLOCHA REKREÁCIE A CESTOVNÉHO RUCHU            |
| —    | —     | —      | PLOCHA ŠPORTU                                  |
| —    | —     | —      | PLOCHA POĽNOHOSPODÁRSKEJ VÝROBY                |
| —    | —     | —      | PLOCHA VÝROBY, SKLADOV A SKLADOK               |
| —    | —     | —      | PLOCHA TECHNICKÉHO VYBAVENIA                   |
| —    | —     | —      | VEREJNÁ ZELEN                                  |
| —    | —     | —      | ZELEŇ RODINNÝCH DOMOV                          |
| —    | —     | —      | VYHRADENÁ ZELEŇ - CINTORIN                     |
| —    | —     | —      | SPREVEDNÁ - LÍNOVÁ ZELEŇ                       |
| —    | —     | —      | TRVALÝ TRÁVNATÝ PORAST                         |
| —    | —     | —      | LESY   |
| —    | —     | —      | ORNÁ PÓDA                                      |
| —    | —     | —      | DOBŤAVACÍ PRIESTOR NERASTNÝCH SUROVIN          |
| —    | —     | —      | ARCHEOLOGICKÁ LOKALITA                         |
| —    | —     | —      | VODNÉ TOKY A PLOCHY                            |
| —    | —     | —      | OCHRANA ZASTAVANÉHO ÚZEMIA PRED POVRCH. VODAMI |
| —    | —     | —      | REGULÁCIA VODNÝCH TOKOV                        |
| —    | —     | —      | MELIORÁCIE                                     |
| —    | —     | —      | OP VODNÝCH ZDROJOV III ST.                     |
| —    | —     | —      | VÝZNAMNÁ VÝHLADKA                              |
| —    | —     | —      | ZOSUVNÉ ÚZEMIE                                 |
| —    | —     | —      | OCHRANNÉ PÁSMO                                 |
| —    | —     | —      | CESTA II TREDY                                 |
| —    | —     | —      | CESTA III TREDY                                |
| —    | —     | —      | MIESTNA A ÚČELOVÁ KOMUNIKÁCIA                  |
| —    | —     | —      | PARKOVISKO                                     |
| —    | —     | —      | CYKLOTURISTICKÉ CHODNÍKY                       |
| —    | —     | —      | PRAMEN   |
| —    | —     | —      | VODOVOD  |
| —    | —     | —      | VODNÝ ZDROJ                                    |
| —    | —     | —      | VODOJEM  |
| —    | —     | —      | SPLAŠKOVÁ KANALIZÁCIA                          |
| —    | —     | —      | VÝLUŠTNÝ OBJEKT                                |
| —    | —     | —      | ČISTIČKA ODPADOVÝCH VÔD                        |
| —    | —     | —      | STL PYNOROVÝDY                                 |
| —    | —     | —      | VN VEDENIE VZDUŠNÉ                             |
| —    | —     | —      | TRAFOSTANICA                                   |
| —    | —     | —      | VETERNÁ ELEKTREÁRN                             |
| —    | —     | —      | ZOSUVNÁ PLOCHA AKTÍVNA                         |
| —    | —     | —      | ZOSUVNÁ PLOCHA STABILIZOVANÁ                   |
| —    | —     | —      | ZOSUVNÁ PLOCHA POTENCIÁLNA                     |
| —    | —     | —      | SKLÁDKA DOVEZENÁ                               |

- Zoznam verejnoprojektových stavieb**
- Stavby verejnej občianskej vybavenosti a sociálnej infraštruktúry**
- VS 1 Dostavba a rekonštrukcia kultúrneho domu pre kultúrno-spoločenskú a komunitné centrum obec vrátane amfiteátru.
  - VS 2 Stavba domu smútku - nidože.
- Stavby verejnej dopravy a verejného technického vybavenia**
- Stavby dopravy a dopravných zariadení**
- VS 3 Rekonštrukcia cesty II/545 v zastavanej časti obce na kategóriu B2-M2 13,5/50 a mimo zastavanú časť obce na kategóriu C 9/5/70.
  - VS 4 Rekonštrukcia cesty III/54525 mimo zastavanú časť obce na kategóriu C 7,5/60.
  - VS 5 Stavby nových miestnych komunikácií v kategórii C3-MO 7,5/40 a C3-MO 7,5/30, C3-MO 6,5/30 vrátane chodníkov a zeleného pásu.
  - VS 6 Stavby peších chodníkov pozdĺž cesty II/545 v zastavanej časti obce.
  - VS 7 Stavby peších chodníkov pozdĺž existujúcich miestnych komunikácií.
  - VS 8 Stavby verejných parkovísk P 1 - P 8.
- Stavby vodného hospodárstva**
- VS 9 Stavby rozšírenia verejného vodovodu.
  - VS 10 Stavby verejnej gravitačnej splaškovej kanalizácie.
  - VS 11 Stavba čistiarne odpadových vôd.
  - VS 12 Stavba nového vodotrubu o objeme 200 m<sup>3</sup>.
- Stavby energetiky a energetických zariadení**
- VS 12 Stavby nových malostrojní TS 4 - TS 6 a VN prípojok k nim.
  - VS 13 Stavby trasy NN vedenia kablových rozvodov v zemi s napojením z existujúcich a nových zdrojov elektrickej energie.
  - VS 14 Stavby verejného osvetlenia a nových obývacích a športových lokalít.
  - VS 15 Stavby rozšírenia STL plynovodov.
- Stavby telekomunikácií**
- VS 16 Stavby prípojok metalických a optických káblov pre jednotlivé lokality v súhrnu s trasami vedení sekundárnej NN siete v obci.
- Stavby v oblasti ochrany a tvorby životného prostredia**
- VS 17 Stavby trebových úprav pozemka Kamene a jeho prítokov s protipodvodnou ochranou.
  - VS 18 Stavba viacúčelovej vodnej nádrže na Chmeľovskom potoku pre ochranu proti prívalovým vodám západnej časti zastavaného územia.
  - VS 19 Stavby ochrany po celej dĺžke zastavaného územia na východnej strane obce a na západnej strane pri škole a severne od hospodárskeho dvora pred povrchovými vodami.
  - VS 20 Stavba na kompostovanie organického odpadu v juhozápadnej časti obce.
  - VS 22 Stavba zberného dvora TKO v juhozápadnej časti obce.

**STAV:**  
17 - PŘÍRODNÉ ÚTVARY, 18 - NÁHRADNÝ VODNÝ ZDROJ, 19 - LOŽISKO TEHLIARSKÉJ HLINY

**NÁVRH:**  
13 - PENZIÓN, 8 - KOMPOSTOVISKO, 11 - ZBERNÝ DVOR, L1 - L4, L5 - LOKALITA RODINNÝCH DOMOV, RCH 1, RCH 2 - REKREAČNÉ CHATY

**VÝHLAD:**  
1 - REKREAČNO-REHABILITAČNÝ AREÁL KOŠARISKÁ, 2 - REKREAČNÝ AREÁL POD BECHEROVOM, 3 - REKREAČNO-ODDOCHOVÝ AREÁL VÝHLADKA

**Schvaľovacia doložka:**  
Opatrenie schvaľovacieho orgánu: Obecné zastupiteľstvo v Chmeľovej  
Číslo uznesenia a dátum schválenia: .....  
Číslo VZN obce, ktorým sa vyhlasuje záväzná časť ÚPN obce: .....  
Oprávnená osoba: Ján Zelený - starosta obce

„Tento projekt bol realizovaný s finančnou pomocou Európskej únie z Európskeho fondu regionálneho rozvoja (ERDF) prostredníctvom Operačného programu Základná infraštruktúra, ktorého riadiacim orgánom je Ministerstvo výstavby a regionálneho rozvoja Slovenskej republiky.“

MIERKA  
0 500 1000