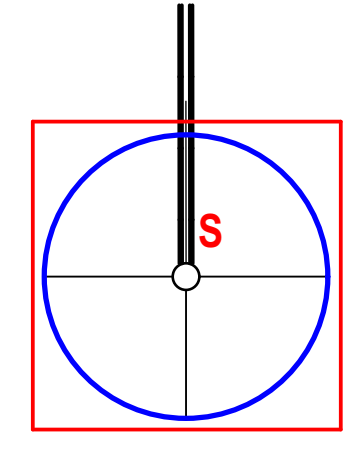
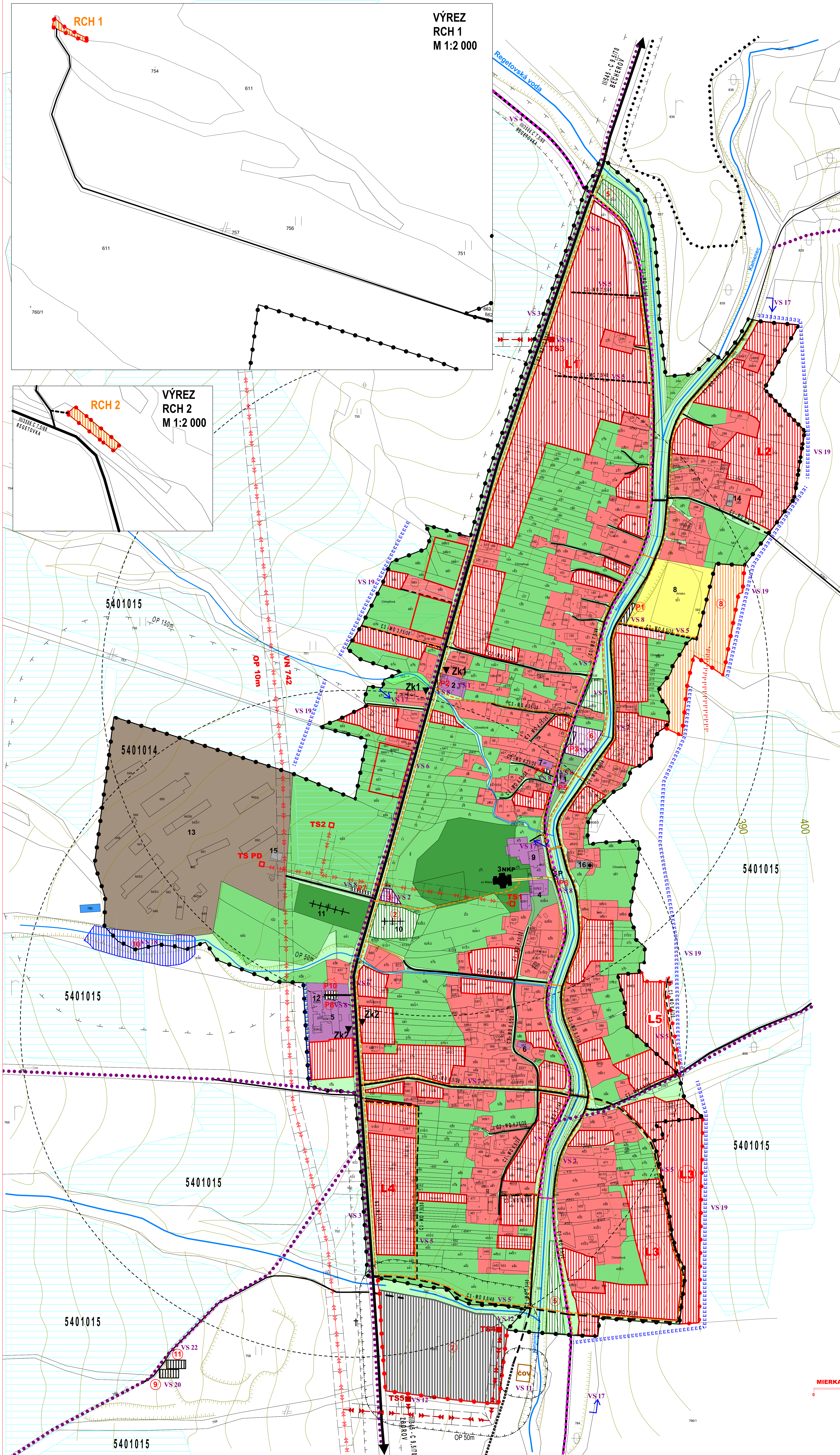
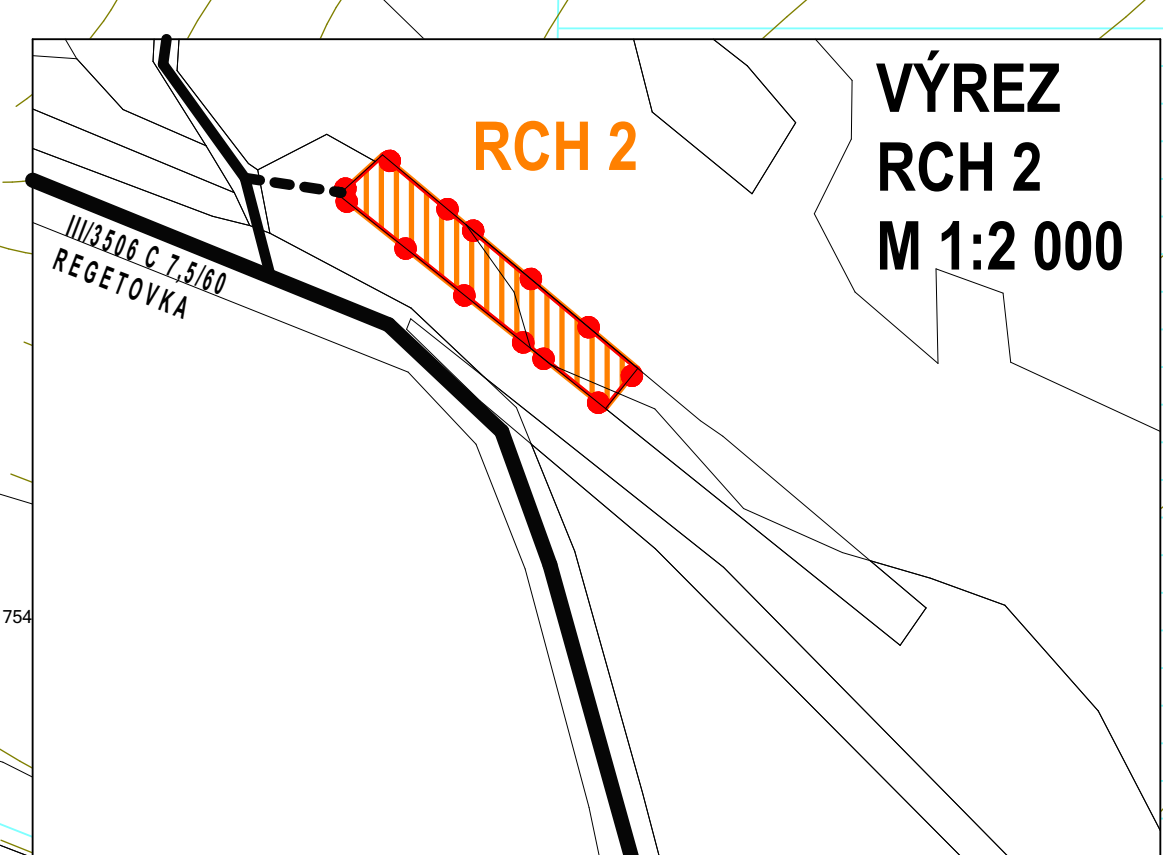
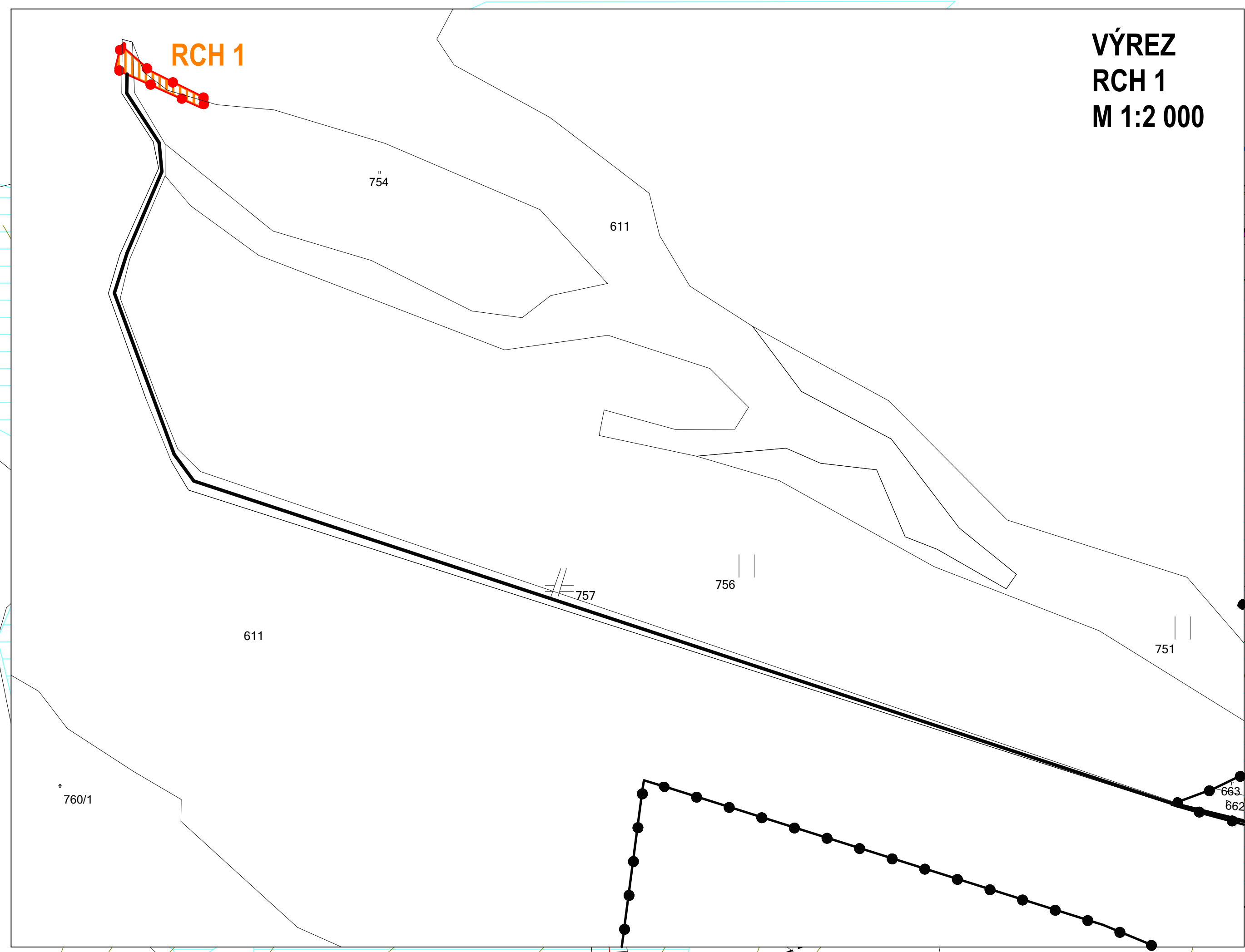


CHMEĽOVÁ ÚZEMNÝ PLÁN OBCE M = 1 : 2 000



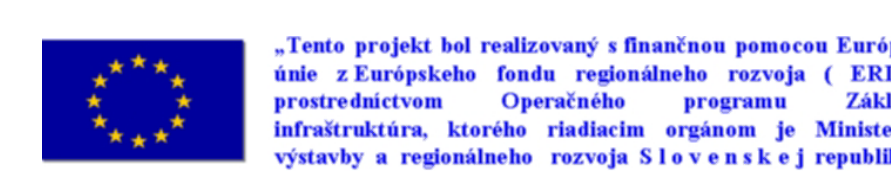
- Zoznam verejnoprospěšných stavieb**
- VS 1 Stavby verejnej občianskej vybavenosti a sociálnej infraštruktúry
 - VS 2 Dostavba a rekonštrukcia kultúrneho domu pre kultúrno-spoločenské a komunitné centrum obce vrátane antiferiky
 - VS 3 Stavba domácej sánka – nábeje
 - VS 4 Stavby verejnej dopravy a verejného technického vybavenia
 - VS 5 Rekonštrukcia cesty II/545 v zastavaných častiach obce na kategóriu C 9,5/70
 - VS 6 Rekonštrukcia cesty III/525 mimo zastavaných častí obce na kategóriu C 7,5/60
 - VS 7 Stavby nových miestnych komunikácií v kategórii C3-MO 7,5/40
 - VS 8 Stavby nových miestnych komunikácií v kategórii C3-MO 6,5/30 vrátane chodníkov a zeleného pásu
 - VS 9 Stavby peších chodníkov pozdĺž cesty II/545 v zastavaných častiach obce
 - VS 10 Stavby peších chodníkov pozdĺž existujúcich miestnych komunikácií
 - VS 11 Stavby verejných parkovísk P 1 – P8
 - VS 12 Stavby vodného hospodárstva
 - VS 13 Stavby novej verejnej splaškovej kanalizácie
 - VS 14 Stavby novej verejnej splaškovej kanalizácie
 - VS 15 Stavby čistiarní odpadkových vôd
 - VS 16 Stavba novej vododiarne o objeme 200 m³
 - VS 17 Stavby energetiky a energetických zariadení
 - VS 18 Stavby nových trafostáníc TS 4 až TS 6 a VN prípojok k nim
 - VS 19 Stavby nových NN vedení kablových rozvodov v zemi a napätím z jestvujúcich a nových zdrojov elektrickej energie
 - VS 20 Stavby verejného osvetlenia v nových obytých a športových lokalitách
 - VS 21 Stavby rozšírenia STL plynovodov
 - VS 22 Stavby telekomunikácií
 - VS 23 Stavby prípojok metalických a optických káblov pre jednotlivé lokality v súhrnu s trasami vedení sekundárnej NN siete v obci
 - VS 24 Stavby v oblasti ochrany a tvorby životného prostredia
 - VS 25 Stavby brehových úprav potoka Kamenec a jeho prítokov a protipovodňovej ochrany
 - VS 26 Stavby viackrátelovej vodnej nádrže na Chmeľovskom potoku pre ochranu proti prívalovým vodám západnej časti zastavaného územia
 - VS 27 Stavby ochrany pred povrchovými vodami po celej dĺžke zastavaného územia na východnej strane obce a na západnej strane pri škole a severne od hospodárskeho dvora
 - VS 28 Stavba na kompostovanie organického odpadu v juhovýchodnej časti obce
 - VS 29 Stavba zberného dvora TKO v juhovýchodnej časti obce
 - VS 30 Stavba zberného dvora TKO v juhovýchodnej časti obce

STAV	NÁVRH	VÝHLAD
—	—	HRANICA ZASTAVANÉHO ÚZEMIA OBCE
—	—	PLOCHA RODNÝCH DOMOV
—	—	PLOCHA BYTOVÝCH DOMOV
—	—	PLOCHA OBČANSKEJ VYBAVENOSTI
—	—	PLOCHA REKREÁCIE A CESTOVNÉHO RUCHU
—	—	PLOCHA ŠPORTU
—	—	PLOCHA POĽNOHOSPODÁRSKEJ VÝROBY
—	—	PLOCHA VÝROBY, SKLADOV A SKLADOK
—	—	PLOCHA TECHNICKÉHO VYBAVENIA
—	—	VEREJNÁ ZEĽEŇ
—	—	ZEĽEŇ RODNÝCH DOMOV
—	—	VYHRADENÁ ZEĽEŇ - CINTORÍN
—	—	SPRIEVODNÁ - LÚNOVÁ ZEĽEŇ
—	—	OBJEKT PAMÄTKOVÉHO ZÁUJMU
—	—	NÁRODNÁ KULTÚRNA PAMÄTKA
—	—	ARCHEOLOGICKÁ LOKALITA
—	—	VODNÉ TOKY A PLOCHY
—	—	MELIORÁCIE
—	—	OGRAŇA ZASTAVANÉHO ÚZEMIA PRED POVRCH. VODAMI
—	—	REGULÁCIA VODNÝCH TOKOV
—	—	ZOSUVNÉ ÚZEMIE
—	—	OCHRANNÉ PÁSMO
—	—	CESTA II. TRIEDY
—	—	CESTA III. TRIEDY
—	—	MIEŠTNA A ÚČELOVÁ KOMUNIKÁCIA
—	—	PEŠÍ CHODNÍK
—	—	CYKLOTURISTICKÉ CHODNÍKY
—	—	PARKOVISKÁ
—	—	AUTOBUSOVÁ ZASTÁVKA KRYTÁ
—	—	DOCHÁZKOVÁ VZDALENOSŤ K ZASTAVAN. SAD
—	—	ČISTIARNE ODPADOVÝCH VÔD
—	—	VN VEDENIE VZDUŠNÉ
—	—	TRAFOSTANICA

STAV :
 1 - OBECNÝ ÚRAD, POŽIARNA ZBRANICA, 2 - KULTÚRNY DOM, 3 - KOSTOL, 4 - MATERSKÁ ŠKOLA, POŠTA,
 5 - ZÁKLADNÁ ŠKOLA, 6 - POTRAVINY, 7 - POTRAVINY, POHODINOVNÝ, 8 - FUTBALOVÉ HRISKO, 9 - FARA,
 10 - STARÝ CINTORÍN, 11 - NOVÝ CINTORÍN, 12 - ŠKOLA V PRÍRODE, 13 - HOSPODÁRSKY DVOR,
 14 - VÝROBA DREVENÝCH ÚŽITKOVÝCH PREDMETOV, 15 - KOVOVÝROBA, 16 - MLYN

○ NÁVRH :
 1 - DOM NÁBEJE, 2 - CINTORÍN, 3 - NEVYROBNÉ SLUŽBY, 4 - ŠKOLSKÝ ŠPORTOVÝ AREÁL,
 5 - OBECNÝ PARK, 6 - AREÁL NEVYROBNÝCH SLUŽIEB, 7 - AREÁL VÝROBY, 8 - AREÁL ZDRAVIA,
 9 - KOMPOSTOVSKO, 10 - POLYFUNKČNÁ NÁDRŽ, 11 - ZBERNÝ DVOR, 12 - L5 - LOKALITA RODNÝCH DOMOV,
 RCH 1, RCH 2 - REKREÁCIE CHATY

Schvaľovacia doložka:
 Označenie schvaľovacieho orgánu: Obecné zastupiteľstvo v Chmeľovej
 Číslo uznesenia a dátum schválenia:
 Číslo VZN obce, ktorým sa vyhlásuje záväzná časť ÚPN obce :
 Oprávnená osoba: Ján Zelenský - starosta obce



MIERKA

0 100 200 300 400

**ÚZEMNÝ PLÁN OBCE CHMEĽOVÁ
 V ZNENÍ ZMĚN A DOPLNKOV Č.1
 Ing. arch. Ivan Vook AA - Janouškova 20, 080 01 Prešov**

vč.:
3

OPIS: ÚPN obce Chmeľová, v znení zmien a doplnkov č. 1, v mierke 1:2000, vypracovaný dňa 15.05.2024. ÚPN obce Chmeľová, v znení zmien a doplnkov č. 1, v mierke 1:2000, vypracovaný dňa 15.05.2024. ÚPN obce Chmeľová, v znení zmien a doplnkov č. 1, v mierke 1:2000, vypracovaný dňa 15.05.2024.