

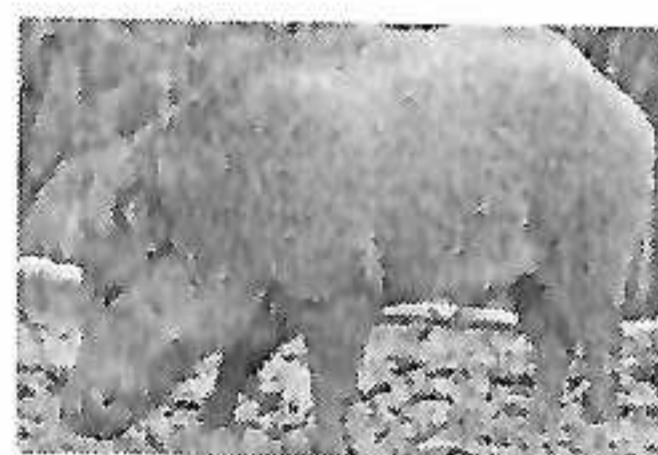
Africký mor ošípaných (AMO) u domácich ošípaných a diviakov

Štátna veterinárna a potravinová správa Slovenskej republiky Bratislava

- akútna, vysoko nákazlivá choroba domácich ošípaných a diviakov
- prenosný priamym kontaktom s chorým alebo uhynutým zvieratom, výkalmi a sekrétmi infikovaného zvieratá, prípadne konzumáciou tepelne nepracovaných produktov z infikovaných zvierat
- prejavuje sa vysokou horúčkou (až 42°C), ktorá môže trvať až niekoľko dní, apatiou, krvácaninami v podkoží, na miazgových uzlinách, vnútorných orgánoch a zväčšenou slezinou
- u gravidných prasníc sa prejavuje potratmi
- charakteristický vysokou, takmer 100% úmrtnosťou zvierat
- **Ide o neliečiteľnú chorobu, ktorá ale nie je prenosná na ľudí a iné druhy zvierat**

Chovy ošípaných – prevencia

- ✓ dodržiavať v chovoch **zásady biologickej bezpečnosti** (dôkladné oplotenie farmy, dezinfekčné brody, evidencia a kontrola pohybu dopravných prostriedkov a osôb, prezliekanie zamestnancov a návštevníkov farmy, dodržiavať čierno-biely systém)
- ✓ **zamedziť vniknutiu diviakov** do areálu farmy, prípadne ich kontaktu s krmivom a stelivom
- ✓ rešpektovať **zákaz skrmovania kuchynských odpadov** a výrobkov z diviacieho mäsa
- ✓ **zákaz skladovať krmivo** pre ošípané v dosahu diviakov
- ✓ **zákaz skladovať podstielkovú slamu** v dosahu diviakov min. 90 dní pred jej použitím
- ✓ pravidelné klinické prehliadky zvierat v chove



Užívatelia poľovníckych revírov (diviaky) – prevencia

- ✓ odber a zaslanie vzoriek na vyšetrenie od všetkých nájdených **uhynutých diviakov**
- ✓ neškodné odstránenie kadáverov uhynutých diviakov do **kafilérie alebo hlbokým zakopaním (2m) resp. spálením na mieste úhynu**
- ✓ intenzívny odlov diviacej zveri (selektívny) počas celého roka a vyšetrenie všetkých **chorých a podozrivých diviakov**
- ✓ dodržiavanie normovaných kmeňových stavov, vekovej a pohlavnej štruktúry populácie, lovom všetkých vekových kategórií
- ✓ **zákaz prikrmovania diviakov** (výnimka iba za účelom vnadenia)
- ✓ dodržiavanie **biologických zásad** pri manipulácii s telami a vývrhmi z ulovených diviakov
- ✓ odber a zaslanie vzoriek na vyšetrenie **od ulovených diviakov podľa inštrukcií RVPŠ**

Prenos nákazy prostredníctvom ľudského faktora- Odhadzovanie zvyškov potravín iba do uzatvárateľných nádob na potraviny!

Na Slovensku sa AMO doposiaľ nikdy nevyskytol, avšak v súčasnosti sa vyskytuje vo viacerých krajinách – na Ukrajine, v Poľsku, Maďarsku, Českej republike, Belgicku, v pobaltských krajinách a vo východnej Európe. Najväčším nebezpečenstvom rozšírenia AMO na územie SR predstavuje možné zavlečenie nákazy prostredníctvom infikovaných diviakov alebo ľudským faktorom. Preventívna vakcinácia diviakov a domácich ošípaných nie je možná.

Určené
MsÚ Michalovce
MsÚ Veľké Kapušany
MsÚ Sobrance
OÚ okresu Michalovce
OÚ okresu Sobrance

Náš list :
140/2020-500

Vybavuje:
MVDr. Ivanová Xénia

Dátum
12.10.2020

VEC: Registrácia chovov domácich ošípaných z pohľadu šírenia afrického moru ošípaných - žiadosť o súčinnosť

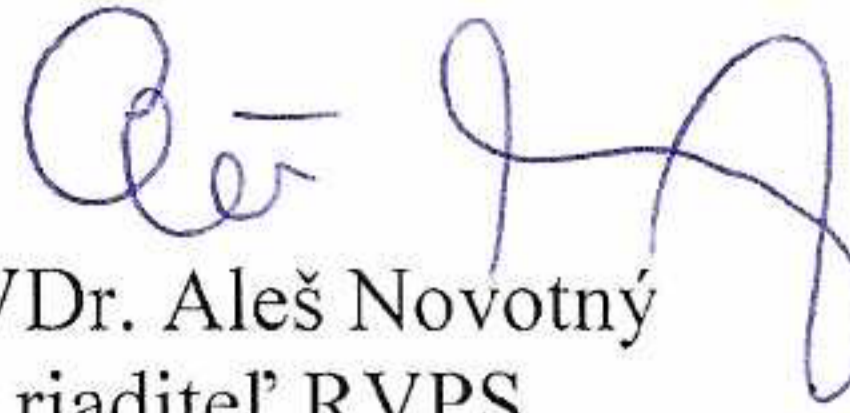
Regionálna veterinárna a potravinová správa Michalovce (ďalej len RVPS Michalovce) v nadväznosti na aktuálny nepriaznivý vývoj situácie v šírení afrického moru ošípaných (AMO) v okolitých krajinách Maďarsku, Poľsku na Ukrajine a poukazujúc na posledné výskyty moru ošípaných u diviakov v regiónoch Trebišov, Košice-mesto, Košice-okolie, Vranov nad Topľou, Rožňava, Rimavská Sobota a u domácich ošípaných v regióne Trebišov a Košice-okolie upozorňuje na **stúpajúce riziko zavlečenia nákazy do neregistrovaných drobných chovov ošípaných**. Z dôvodu ich častej nízkej biologickej ochrany voči šíreniu vírusu sa stávajú stálym a trvalým zdrojom možného šírenia nákazy AMO.

Z uvedeného dôvodu hrozí priame alebo nepriame ohrozenie registrovaných komerčných a priemyselných chovov ošípaných v regióne RVPS Michalovce, ktorým následne vzniknú vysoké ekonomické straty (depopulácia ošípaných respektíve straty z dôvodu zákazu presunu ošípaných z infekčnej zóny)

V tejto súvislosti Vás **žiadame o súčinnosť** vo veci informovania občanov Vám obvyklým spôsobom na povinnosť vykonania registrácie chovu ošípaných u ešte neregistrovaných chovateľov v termíne **najneskôr do 23.10.2020**. O spôsobe registrácie farmového chovu ošípaných alebo registrácie jednej ošípanej na vlastnú spotrebu tzv. D farmy sa môžu chovatelia ošípaných informovať na tel.čísle RVPS Michalovce 056/6870411.

V súvislosti s chovom ošípaných **je chovateľ povinný** podľa § 23 ods. 1 zákona č. 39/2007 Z.z o veterinárnej starostlivosti v znení neskorších predpisov **oznámiť** na hore uvedené telefónne číslo dátum a čas vykonávanej domácej zakáľacky minimálne jeden pracovný deň vopred.

Regionálna veterinárna
a potravinová správa
MICHALOVCE


MVDr. Aleš Novotný
riaditeľ RVPS

Príloha: informačný leták AMO