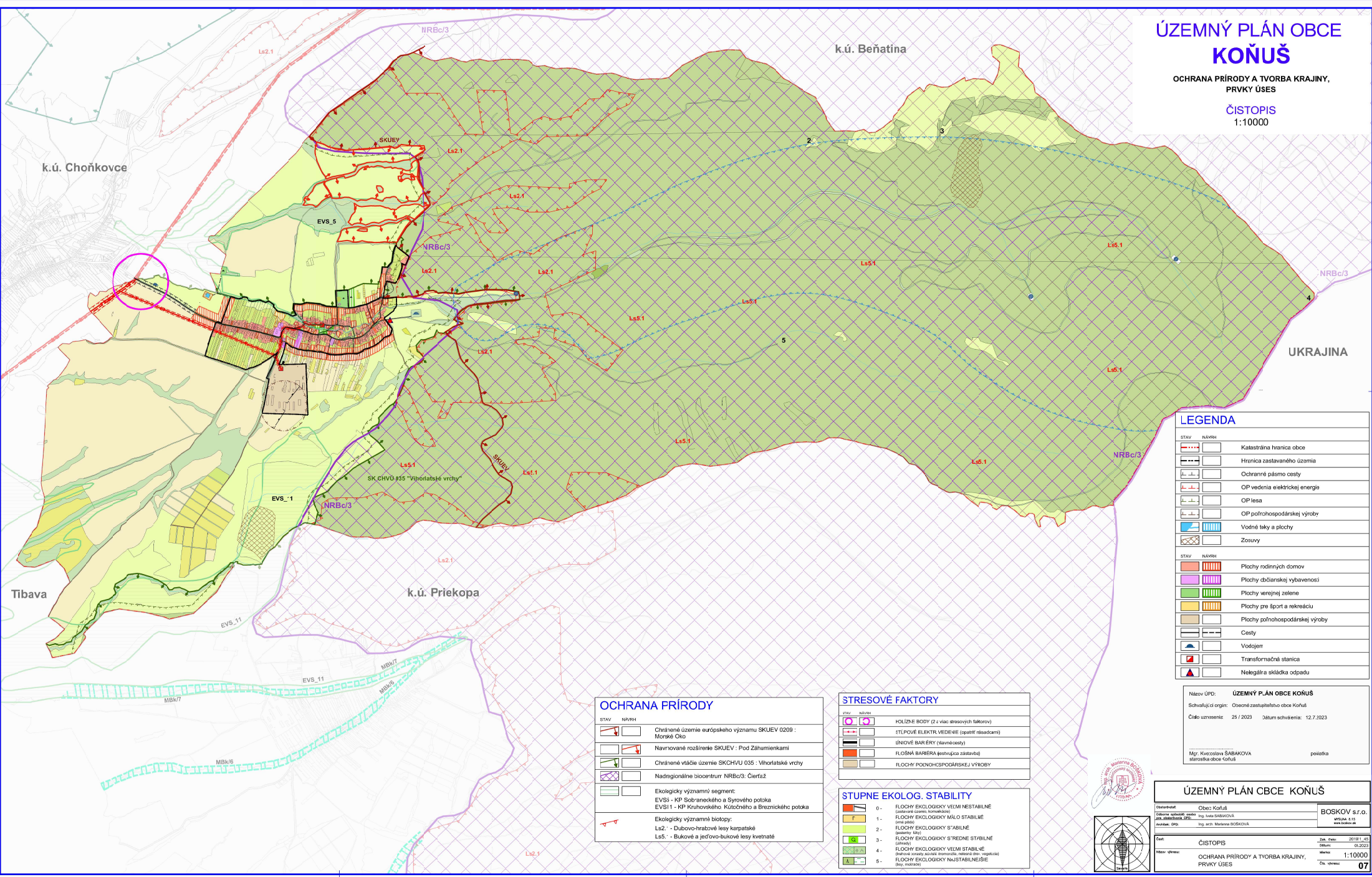


ÚZEMNÝ PLÁN OBCE KOŇUŠ

OCHRANA PŘÍRODY A TVORBA KRAJINY,
PRVKY ÚSES

ČÍSTOPIS
1:10000



LEGENDA

STAV	NAVRH	LEGENDA
		Katastrálna hranica obce
		Hranica zastavaného územia
		Ochranné pásmo cesty
		OP vedenia elektrickej energie
		OP ľesia
		OP poľnohospodárskej výroby
		Vodné toky a plochy
		Zosuvy
STAV	NAVRH	LEGENDA
		Plochy rodinných domov
		Plochy občianskej vybavenosti
		Plochy verejnej zelene
		Plochy pre šport a rekreáciu
		Plochy poľnohospodárskej výroby
		Cesty
		Vodojery
		Transformačná stanica
		Neklápa skládka odpadu

Názov ÚPD: **ÚZEMNÝ PLÁN OBCE KOŇUŠ**
 Schvaľujúci orgán: **Obecné zastupiteľstvo obce Koňuš**
 Číslo uznesenia: **25 / 2023** Dátum schválenia: **12.7.2023**
 Mgr. **Kvetoslava ŠABAKOVÁ** poslankyňa
 starostka obce Koňuš

OCHRANA PŘÍRODY

STAV	NAVRH	OCHRANA PŘÍRODY
		Chránené územie európskeho významu SKUEV 0209 : Morská Ťopa
		Navrhované rozšírenie SKUEV : Pod Záhumienkami
		Chránené vtáčie územie SKCHVÚ 035 : Vihorátské vrchy
		Nadregionálne biocentrum NRBc/3: Čierťaž
		Ekologicky významný segment: EVS3 - KP Sobraneckého a Syrového potoka EVS11 - KP Kruhovéhoho, Kútového a Breznického potoka
		Ekologicky významné biotopy: Ls2. - Dubovo-hrabové lesy karpatské Ls5. - Bukové a jedovo-bukové lesy kvetnaté

STRESOVÉ FAKTORY

STAV	NAVRH	STRESOVÉ FAKTORY
		POLÍZNE BODY (2 a viac stresových faktorov)
		ETĽPOVÉ ELEKTR. VEDENIE (optálny rásadník)
		LIŇOVÉ BARÉRY (návnosť)
		FLOŠNÁ BARÉRA (existujúca zástavba)
		FLOCHY POĽNOHOSPODÁRSKEJ VÝROBY

STUPNE EKOLOG. STABILITY

STAV	NAVRH	STUPNE EKOLOG. STABILITY
		0 - FLOCHY EKOLOGICKY VEĽMI NESTABILNÉ (zastavané územia, komerčné)
		1 - FLOCHY EKOLOGICKY MÁLO STABILNÉ (ľahko poľnohospodársky využitelné)
		2 - FLOCHY EKOLOGICKY STABILNÉ (jednoduchý les)
		3 - FLOCHY EKOLOGICKY STREDNE STABILNÉ (stredný les)
		4 - FLOCHY EKOLOGICKY VEĽMI STABILNÉ (veteránne stromy, staré kmepe, lesný strom, vysoká lesná vrstva)
		5 - FLOCHY EKOLOGICKY NAJSTABILNIEŠIE (starý les)

ÚZEMNÝ PLÁN OBCE KOŇUŠ

Obec: Koňuš	Obec: Koňuš	Obec: Koňuš
Ing. Jozef ŠABAKOVIA	Ing. Jozef ŠABAKOVIA	Ing. Jozef ŠABAKOVIA
Ing. arch. Miroslava BOŠKOVIA	Ing. arch. Miroslava BOŠKOVIA	Ing. arch. Miroslava BOŠKOVIA
Číslo: ČÍSTOPIS	Dátum: 201011_03	Strana: 03/023
Názov úseku: OCHRANA PŘÍRODY A TVORBA KRAJINY, PRVKY ÚSES	Meno: 1:10000	Číslo vlny: 07

