

# MESTO LIPTOVSKÝ MIKULÁŠ

MESTSKÝ ÚRAD, ODBOR DOPRAVY A ŽIVOTNÉHO PROSTREDIA



Obecný úrad Kvačany  
Kvačany č. 100  
032 23 Liptovská Sielnica

Váš list číslo/zo dňa

Naše číslo  
MsÚ/ŽP-2023/7654-1/RSm

Vybavuje/linka  
Ing. Smitka/351

Liptovský Mikuláš  
24.11.2023

Vec

Žiadosť o vydanie súhlasu na výrub drevín

Mesto Liptovský Mikuláš – Mestský úrad, odbor životného prostredia a dopravy, oddelenie životného prostredia a poľnohospodárstva ako príslušný správny orgán podľa § 69 ods. 1 písm. a) zákona č. 543/2002 Z.z. o ochrane prírody a krajiny v znení neskorších predpisov týmto žiada o výrub 80 ks drevín rastúcich na parcelách č. KN-C 358/4 druh pozemku zastavaná plocha a nádvorie, KN-E 1528/101, druh pozemku zastavaná plocha a nádvorie (C stav parcely č. 358/1), KN-C 356/11, druh pozemku trvalý trávny porast vo vlastníctve mesta Liptovský Mikuláš podľa listov vlastníctiev č. 4401 a 5240, KN-C 358/9, druh pozemku zastavaná plocha a nádvorie v správe Pozemkového spoločenstva Komposesorát Ondrašová, sídlom Hrdinov SNP č. 1074/1B, 031 05 Liptovský Mikuláš, IČO: 42 222 745 podľa listu vlastníctva č. 5632 v katastrálnom území Liptovská Ondrašová. Jedná sa o 26 ks čremchy obyčajnej, 20 ks jelše sivej, 16 ks jaseňov štíhlych, 8 ks vrb krehkých, 4 ks vrb rakytových, 2 ks hlohov obyčajných, 1 ks lipy malolistej, 1 ks ruže šípovej z dôvodu revitalizácie pozemkov a výstavby tréningovej futbalovej plochy ŠK Kriváň Ondrašová, pričom výrubom nedôjde k výraznej zmene vzhľadu prostredia.

Zoznam drevín s ich obvodmi, resp. plošnými výmerami, mapový podklad, súhlas vlastníka pozemku č. KN-C 358/9 s výrubom a projekt revitalizácie plôch s návrhom športovej plochy sú v prílohe tejto žiadosti.

Na základe určenia Okresného úradu, odboru starostlivosti o životné prostredie doručeného na obec Kvačany dňa 05.03.2021, že na konania o vydanie súhlasu na výrub drevín v prípadoch, ak žiadateľom bude mesto Liptovský Mikuláš je určené obec Kvačany Vám v prílohe odstupujeme túto žiadosť.

MESTO LIPTOVSKÝ MIKULÁŠ  
MESTSKÝ ÚRAD  
032 23 LIPTOVSKÝ MIKULÁŠ  
10-5

  
RNDr. Mária Lošonská  
vedúca oddelenia ŽP  
a poľnohospodárstva

## Príloha

- Kompletná žiadosť o výrub drevín s prílohami

## Príloha č. 1: Inventarizačná tabuľka s výpočtom spoločenskej hodnoty

Dátum hodnotenia: 17.12.2021

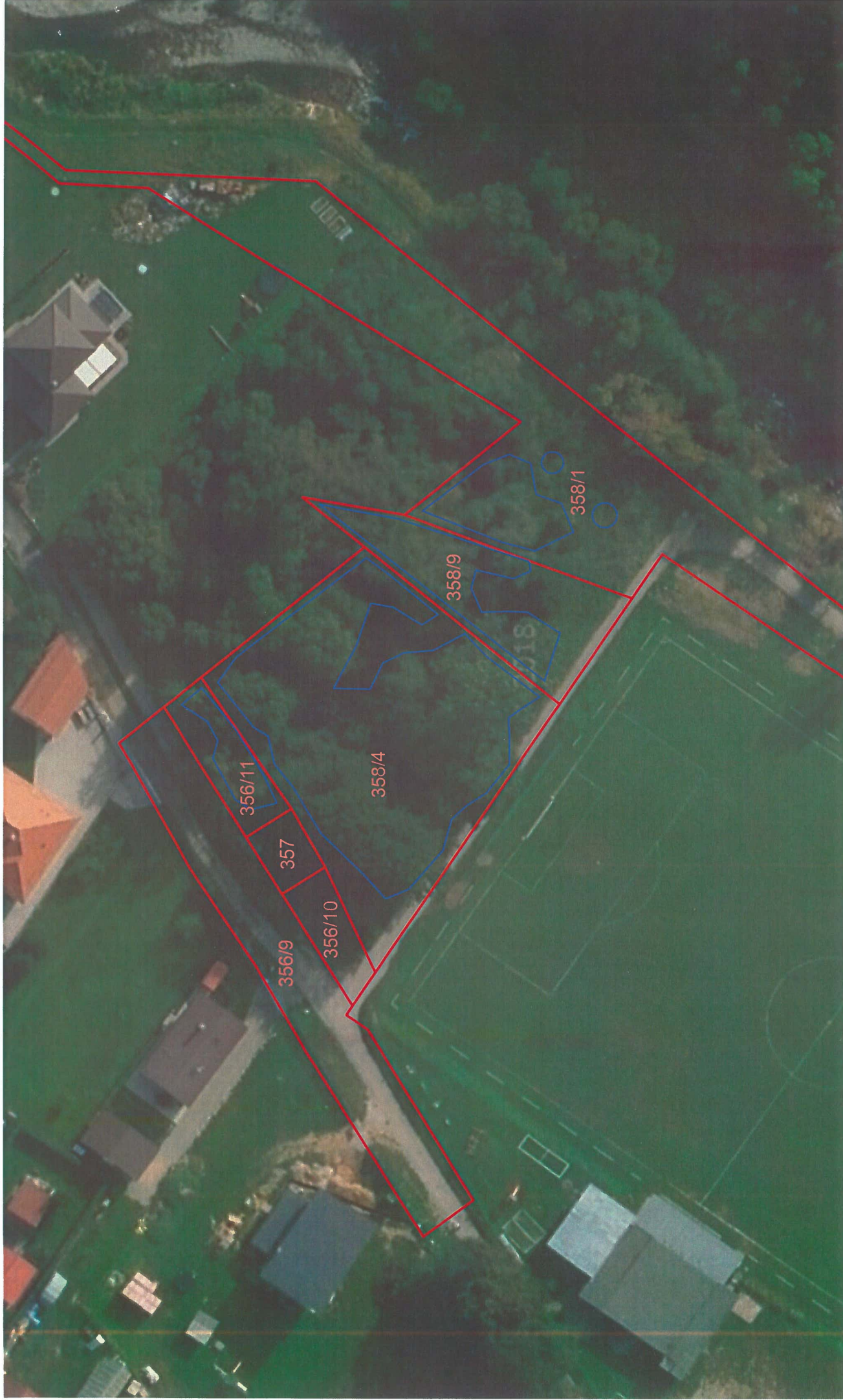
Hodnotiteľ: STROMSERVIS s.r.o.

Parcela KN-C	č. drevíny	círuh drevíny slovenský názov ( <i>latinský názov</i> )	obvod kmeňa stromu vo výške 1,3 m nad zemou (cm)	výška stromu (cm)	výška kora (cm)	plošný priemer kora (m <sup>2</sup> )	základná sadzba (€)	prirážkové indexy								počet ks	spoločenská hodnota (€)
								a)	b)	d)	e)	f)	g)	h)			
356/11	1	vŕba krehká ( <i>Salix fragilis</i> )	278,0				2672	1	1	1	0,8	0,9	1,3	1	2501		
	2	jelša sivá ( <i>Alnus incana</i> )	73,0				783	1	1	1	0,8	1	1,3	1	814		
	3	jaseň štíhly ( <i>Fraxinus excelsior</i> )	102,0				1198	1	1	1	0,8	1	1,3	1	1246		
	4	jelša sivá ( <i>Alnus incana</i> )	68,0				691	1	1	1	0,8	1	1,3	1	719		
	5	vŕba krehká ( <i>Salix fragilis</i> )	57,0				599	0,1	1	1	1	0,9	1,3	1	70		
	6	jaseň štíhly ( <i>Fraxinus excelsior</i> )	138,0				1612	1	1	1	1	1	1,3	1	2096		
	7	čremcha obyčajná ( <i>Padus avium</i> )	86,0				921	1	1	1	1	0,9	1,3	1	1078		
	8	čremcha obyčajná ( <i>Padus avium</i> )	54,0				599	1	0,4	1	1	0,9	1,3	1	280		
	9	čremcha obyčajná ( <i>Padus avium</i> )	52,0				599	0,2	1	1	1	0,9	1,3	1	140		
	10	čremcha obyčajná ( <i>Padus avium</i> )	214,0				2073	1	1	1	1	0,9	1,3	1	2425		
358/4	11	čremcha obyčajná ( <i>Padus avium</i> )	105,0				1198	1	1	1	1	0,9	1,3	1	1402		
	12	čremcha obyčajná ( <i>Padus avium</i> )	163,0				1796	1	1	0,6	1	0,9	1,3	1	1261		
	13	vŕba krehká ( <i>Salix fragilis</i> )	150,0				1612	1	1	1	0,8	0,9	1,3	1	1509		
	14	vŕba krehká ( <i>Salix fragilis</i> )	154,0				1612	1	1	1	0,8	0,9	1,3	1	1509		
	15	lípa malolistá ( <i>Tilia cordata</i> )	15,0				138	1	1	1	1	1,1	1,3	1	197		
	16	čremcha obyčajná ( <i>Padus avium</i> )	102,0				1198	1	1	0,6	1	0,9	1,3	1	841		
	17	jaseň štíhly ( <i>Fraxinus excelsior</i> )	249,0				2349	1	1	1	0,8	1	1,3	1	2443		
	18	čremcha obyčajná ( <i>Padus avium</i> )	76,0				783	1	0,4	1	1	0,9	1,3	1	366		
	19	čremcha obyčajná ( <i>Padus avium</i> )	44,0				415	1	1	1	1	0,9	1,3	1	486		
	20	jaseň štíhly ( <i>Fraxinus excelsior</i> )	56,0				599	1	1	1	1	1	1,3	1	779		
358/4	21	čremcha obyčajná ( <i>Padus avium</i> )	56,0				599	1	1	1	1	0,9	1,3	1	701		
	22	čremcha obyčajná ( <i>Padus avium</i> )	41,0				415	1	1	1	0,8	0,9	1,3	1	388		
	23	čremcha obyčajná ( <i>Padus avium</i> )	49,0				507	1	1	1	1	0,9	1,3	1	593		
	24	čremcha obyčajná ( <i>Padus avium</i> )	106,0				1198	1	1	0,6	1	0,9	1,3	1	841		
	25	čremcha obyčajná ( <i>Padus avium</i> )	47,0				507	1	1	1	0,8	0,9	1,3	1	475		
	26	čremcha obyčajná ( <i>Padus avium</i> )	108,0				1198	0,3	1	1	1	0,9	1,3	1	420		
	27	jaseň štíhly ( <i>Fraxinus excelsior</i> )	241,0				2349	1	1	1	0,8	1	1,3	1	2443		
	28	jaseň štíhly ( <i>Fraxinus excelsior</i> )	151,0				1612	1	1	1	1	1	1,3	1	2096		
	29	jaseň štíhly ( <i>Fraxinus excelsior</i> )	45,0				415	1	1	0,6	1	1	1,3	1	324		
	30	jaseň štíhly ( <i>Fraxinus excelsior</i> )	111,0				1336	1	1	1	1	1	1,3	1	1737		

Parcela KN-C	č. dreviny	druh dreviny slovenský názov (latinský názov)	vzd. od kmeňa stromu vo výške 1,3 m nad zemou (cm)	výška stromu (cm)	výška kra (cm)	plošný priemet kra (m <sup>2</sup> )	základná sadzba (€)	prirážkové indexy					počet ks	spoločenská hodnota (€)	
								1	1	1	1	1			1
358/4	31	jaseň štíhly (Fraxinus excelsior)	109,0				1198	1	1	1	1	1	1,3	1	1557
	32	jaseň štíhly (Fraxinus excelsior)	110,0				1198	1	1	1	1	1	1,3	1	1557
	33	jaseň štíhly (Fraxinus excelsior)	226,0				2349	1	1	1	1	1	1,3	1	3054
	34	jaseň štíhly (Fraxinus excelsior)	296,0				2948	1	1	1	0,8	1	1,3	1	3066
	35	jelša sivá (Alnus incana)	87,0				921	1	1	1	0,8	1	1,3	1	958
	36	jelša sivá (Alnus incana)	77,0				783	1	1	0,6	1	1	1,3	1	611
	37	čremcha obyčajná (Padus avium)	55,0				599	1	1	1	1	0,9	1,3	1	701
	38	čremcha obyčajná (Padus avium)	56,0				599	1	1	1	0,8	0,9	1,3	1	561
	39	vřba krehká (Salix fragilis)	233,0				2349	0,1	1	1	1	0,9	1,3	1	275
	40	čremcha obyčajná (Padus avium)	47,0				507	1	1	1	1	0,9	1,3	1	593
	41	jelša sivá (Alnus incana)	121,0				1474	1	1	1	0,8	1	1,3	1	1533
	42	jelša sivá (Alnus incana)	225,0				2349	1	1	0,6	1	1	1,3	1	1832
	43	jaseň štíhly (Fraxinus excelsior)	61,0				691	1	0,4	1	1	1	1,3	1	359
	44	jaseň štíhly (Fraxinus excelsior)	55,0				599	1	1	0,6	1	1	1,3	1	467
45	jelša sivá (Alnus incana)	53,0				599	1	1	1	1	1	1,3	1	779	
46	jelša sivá (Alnus incana)	50,0				507	1	1	1	1	1	1,3	1	659	
358/9	47	vřba rakytová (Salix caprea)			nad 300	35	851	1	1	1	1	0,9	1,3	1	996
	48	vřba krehká (Salix fragilis)			nad 300	50	1196	1	1	1	1	0,9	1,3	1	1399
	49	čremcha obyčajná (Padus avium)			nad 300	35	851	1	1	1	1	0,9	1,3	1	996
	50	baza čierna (Sambucus nigra)			nad 300	55	1311	1	1	1	1	0,9	1,3	1	1534
	51	čremcha obyčajná (Padus avium)	34,0				276	1	1	1	1	0,9	1,3	1	323
	52	čremcha obyčajná (Padus avium)	35,0				276	1	1	1	1	0,9	1,3	1	323
	53	čremcha obyčajná (Padus avium)	30,0				230	1	1	1	1	0,9	1,3	1	269
	54	čremcha obyčajná (Padus avium)	29,0				230	1	1	1	1	0,9	1,3	1	269
	55	jaseň štíhly (Fraxinus excelsior)	57,0				599	1	1	1	1	1	1,3	1	779
	56	vřba krehká (Salix fragilis)	99,0				1059	1	1	0,6	1	0,9	1,3	1	743
358/1	57	vřba krehká (Salix fragilis)	130,0				1474	1	1	1	1	0,9	1,3	1	1725
	58	čremcha obyčajná (Padus avium)	29,0				230	1	1	1	1	0,9	1,3	1	269
	59	čremcha obyčajná (Padus avium) a baza čierna (Sambucus nigra)			150-300	50	920	1	1	0,6	1	0,9	1,3	1	646
	60	jelša sivá (Alnus incana)	95,0				1059	1	1	1	1	1	1,3	1	1377
61	vřba rakytová (Salix caprea)	47,0				507	1	1	1	1	0,9	1,3	1	593	
62	breza previsnutá (Betula pendula)	70,0				691	1	1	1	1	0,9	1,3	1	808	
63	vřba rakytová (Salix caprea)				35	851	1	1	1	1	0,8	0,9	1,3	1	797
64	jelša sivá (Alnus incana)	39,0				322	1	1	1	1	1	1,3	1	419	

Parcela KN-C	č. dreviny	druh dreviny slovenský názov ( <i>latinský názov</i> )	vod kmeňa stromu vo výške 1,3 m nad zemou (cm)	výška stromu (cm)	výška kra (cm)	plošný priemet kra (m <sup>2</sup> )	základná sadzba (€)	prirážkové indexy						počet ks	spoločenská hodnota (€)	
358/1	65	jelša sivá ( <i>Alnus incana</i> )	39,0				322	1	1	1	1	1	1	1,3	1	419
	66	jelša sivá ( <i>Alnus incana</i> )	33,0				276	1	1	1	1	1	1	1,3	1	359
	67	jelša sivá ( <i>Alnus incana</i> )	16,0				138	1	1	1	0,8	1	1	1,3	1	144
	68	jelša sivá ( <i>Alnus incana</i> )	41,0				415	1	1	1	1	1	1	1,3	1	540
	69	jelša sivá ( <i>Alnus incana</i> )	29,0				230	1	0,4	1	1	1	1	1,3	1	120
	70	jelša sivá ( <i>Alnus incana</i> )	48,0				507	1	1	1	1	1	1	1,3	1	659
	71	vrbá rakytová ( <i>Salix caprea</i> )	38,0				322	1	1	0,6	1	0,9	1,3	1	1	226
	72	jelša sivá ( <i>Alnus incana</i> )	36,0				322	1	1	1	1	1	1,3	1	1	419
	73	jelša sivá ( <i>Alnus incana</i> )	30,0				230	1	1	1	0,8	1	1,3	1	1	239
	74	jelša sivá ( <i>Alnus incana</i> )	29,0				230	1	1	1	1	1	1,3	1	1	299
	75	hloh obyčajný ( <i>Crataegus laevigata</i> )				nad 300	20	506	1	1	1	1	0,9	1,3	1	592
	76	čremcha obyčajná ( <i>Padus avium</i> )				nad 300	25	621	1	1	1	1	0,9	1,3	1	727
	77	jaseň štíhly ( <i>Fraxinus excelsior</i> )	25,0					207	1	1	1	1	1	1,3	1	269
	78	jelša sivá ( <i>Alnus incana</i> )	25,0					207	1	1	1	1	1	1,3	1	269
	79	hloh obyčajný ( <i>Crataegus laevigata</i> )				nad 300	5	161	1	1	1	1	0,9	1,3	1	188
	80	ruža šipová ( <i>Rosa canina</i> )				150-300	10	184	1	1	1	0,8	0,9	1,3	1	172
<b>Spoločenská hodnota stromov spolu</b>															<b>62598</b>	
<b>Spoločenská hodnota krov spolu</b>															<b>8046</b>	
<b>Výsledná spoločenská hodnota drevin</b>															<b>70644</b>	

Príloha č. 2: Lokalizácia inventarizovaných drevín na podklade ortofotosnímky /§ 22 ods. 8 písm. b) vyhlášky č. 170/2021 Z. z./



**Legenda**

 Kat. úz. Liptovská Ondrašová KN-C

 Lokalizácia inventarizovaných drevín



1:500

Mesto Liptovský Mikuláš, Štúrova 1989/41, 031 01 Liptovský Mikuláš  
gondajozef@gmail.com, 0905974925

MESTSKÝ ÚRAD LIPTOVSKÝ MIKULÁŠ	
21-06-2022	
Č. záznamu 21/44936	Č. spisu:
Prílohy: 186020	Vyhavuje:

Mestský úrad  
Oddelenie ŽP a poľnohospodárstva  
Štúrova č. 1989/41  
031 42 Liptovský Mikuláš

**Vec: Žiadosť o vydanie rozhodnutia o výrube drevín na súkromnom pozemku rastúcich mimo lesa**

**Údaje o pozemku, na ktorom drevina rastie**

Katastrálne územie: Liptovská Ondrašová

Parcelné číslo: 356/9,356/10,356/11,357,358/4,358/9, 358/1 - časť pozemku

Druh pozemku : zastavané plochy a nádvoría

Príloha: kópia katastrálnej mapy alebo iný doklad umožňujúci identifikáciu dreviny v teréne (vyznačte x)

Áno  Nie

**Súhlas vlastníka, správcu, prípadne nájomcu (ak mu takéto oprávnenie vyplýva z nájomnej zmluvy) pozemku, na ktorom drevina rastie, ak žiadateľ nie je jeho vlastníkom (správcom, nájomcom)**

Stanovisko vlastníka (správcu) nájomcu:

Pozemkové Spoločenstvo Komposesorát Ondrašová ako vlastník parcely KN-C 358/9 k.ú. Liptovská Ondrašová týmto vyjadrujeme súhlas s celoplošným výrubom drevín na predmetnej parcele za účelom vybudovania tréningovej trávnej plochy pre mestský futbalový klub ŠK Kriváň Ondrašová .



# Projekt revitalizácie nevyužitého pozemku na športové účely klubu ŠK Kriváň Ondrašová.

INVESTOR : Mesto Liptovský Mikuláš  
Štúrova 1989/41  
Liptovský Mikuláš

MIESTO STAVBY : Liptovská Ondrašová  
parcels číslo KN C 356/10,356/11,358/4,358/9,358/1

STUPEŇ PD : ohlásenie terénnych úprav

ČASŤ : **Sprievodná správa**

OKRES : LIPTOVSKÝ MIKULÁŠ

KRAJ : ŽILINSKÝ

SPRACOVATEĽ : Ing arch Boris Bartánus  
subtechUNITY s.r.o.  
Námestie osloboditeľov 72/11  
031 01 Liptovský Mikuláš

VYPRACOVAL : Ing. Jozef Gonda  
Mgr. art . Matej Blažek

DÁTUM : 2023 - 09

## 1. ÚVOD

### **Sprievodná správa**

01 – Pôdorys

M = 1:100

02 – vizualizácie

M = 1:100

## 2. ZODPOVEDNÝ PROJEKTANTI JEDNOTLIVÝCH ČASTÍ

### **ARCHITEKTÚRA**

: Ing. Jozef Gonda  
Mgr art . Matej Blažek

## 3. IZÁKLADNÉ ÚDAJE CHARAKTERIZUJÚCE POZEMOK

Parcela	356/10	118,00 m <sup>2</sup>
Parcela	356/11	175,00 m <sup>2</sup>
Parcela	357	78,00 m <sup>2</sup>
Parcela	358/4	1625,00 m <sup>2</sup>
Parcela	358/9	514,00 m <sup>2</sup>
Parcela	358/1 časť cca	450,00 m <sup>2</sup>

Celková revitalizovaná plocha 2960,00 m<sup>2</sup>

### **PREHLAD VÝCHODISKOVÝCH PODKLADOV :**

Podkladom pre vypracovanie predmetnej projektovej dokumentácie boli :

- zameranie, vytýčenie pozemkov
- obhliadka pozemkov

## 4. ÚČEL REVITALIZÁCIE

Riešené pozemky sa nachádzajú v katastrálnom území Liptovská Ondrašová, na parcelách : KN C 356/10 , 356/11, 357 , 358/4 ,358/9 a na časti 358/1 , v tesnej blízkosti futbalového ihriska, na jeho severnej strane. Prístup na budúcu revitalizovanú plochu bude z pôvodnej miestnej prístupovej komunikácie Obrcianova .

**Predkladaná projektová dokumentácia je spracovaná ako, projekt revitalizácie pozemku .**

V záujmovom území revitalizáciou nedôjde k výraznej zmene vzhľadu prostredia ako aj nedôjde k zmene odtokových pomerov v lokalite .

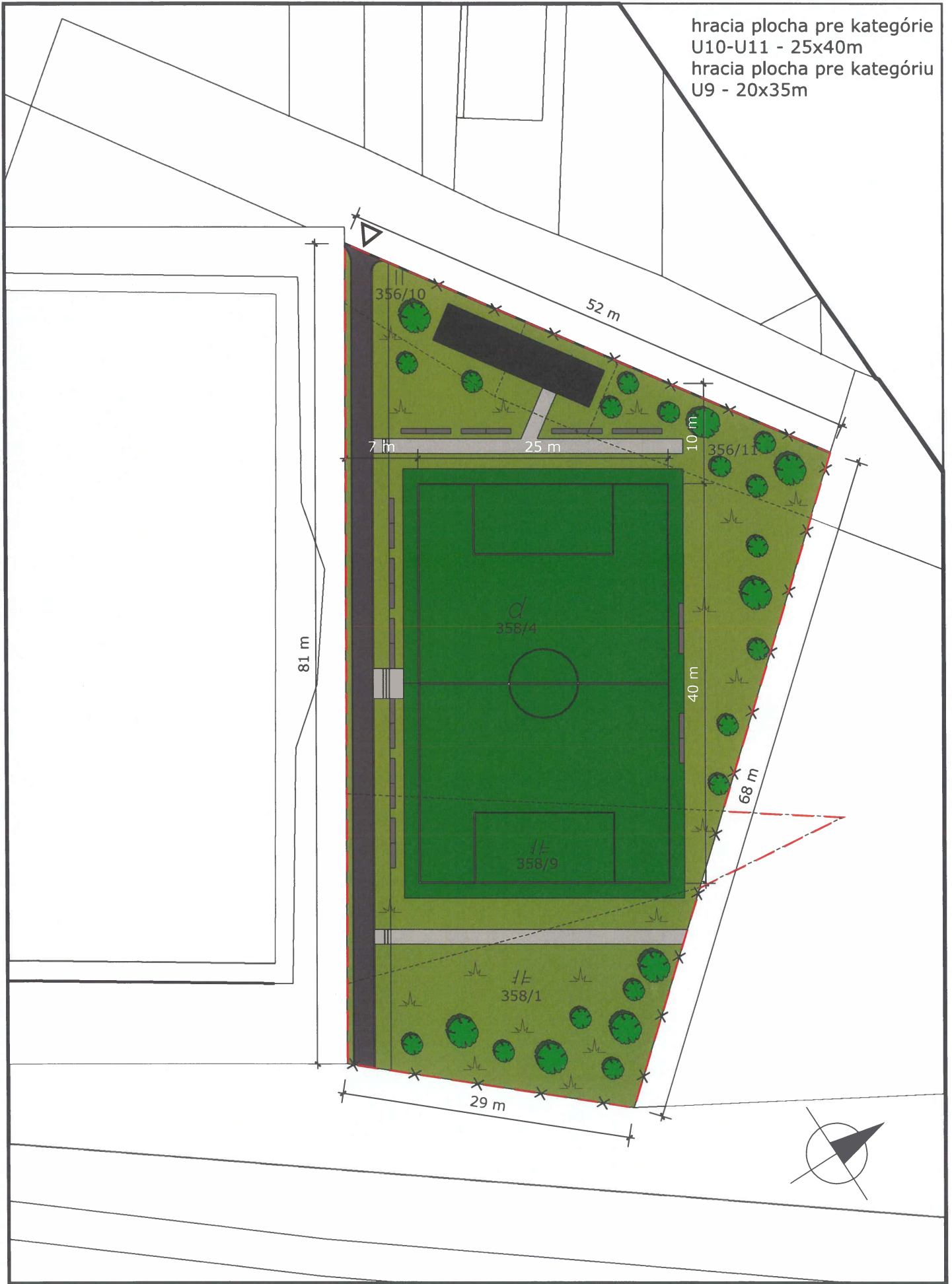
Revitalizácia pozemkov bude realizovaná postupne a bude spočívať v odstránení jestvujúcich drevín a krov . Následne dôjde k zrovnaniu minimálnych výškových rozdielov a k lokálnemu závozu zeminou . Po zvalcovaní podkladu pristúpime k osevu pozemkov trávnuou zmesou . Takto revitalizovaný pozemok bude s časti slúžiť ako vedľajšia tréningová plocha športového klubu ŠK Kriváň Ondrašová . Na záver sa v nevyužívaných častiach plochy vysadia dreviny vhodne dopĺňujúce prostredie .

V Liptovskom Mikuláši august/2023

Vypracoval  
Ing. Jozef Gonda



hracia plocha pre kategórie  
U10-U11 - 25x40m  
hracia plocha pre kategóriu  
U9 - 20x35m



SITUÁCIA m1:500